

## Equity Play of the day

THAILAND : STRATEGY

### “Selective Play”

#### SET Index & Market EPS 2021-2022F



Market	Closed	Change	%chg
SET	1596.27	1.15	0.07%
SET50	976.13	0.47	0.05%

Global Index	Closed	Change	%chg
DJIA (USA)	33153.21	171.66	0.52%
NASDAQ (USA)	13329.51	238.07	1.82%
NIX (JP)	30140.90	752.03	2.56%
KOSPI (KR)	3110.12	22.72	0.74%
HSKI (HK)	28938.74	560.39	1.97%
PCOMP (PH)	6443.09	-102.46	-1.57%
SSE (CH)	3484.39	18.06	0.52%
CSI300 (CH)	5161.56	50.78	0.99%
JKSE (ID)	6011.46	25.94	0.43%

Investor Type	Buy	Sell	Net
(THBmn)			
Institution	6,051.90	6,295.32	-243.42
Proprietary	7,204.78	7,212.86	-8.08
Foreign	20,349.73	21,735.87	-1,386.14
Individual	42,915.03	41,277.39	1,637.64

Year	Target	EPS	PER
2021	1650*	74.0	
2022	na.	88.0	18.75

\*SET Target ปี 2021 ใช้ valuation ของปี 2022

Economis Events	
22/4	ECB Meeting
26-27/4	BOJ Meeting
27-28/4	FOMC Meeting

#### Strategist Team

**Koraphat Vorachet : Analyst Registration No. 043100**  
Fundamental Investment Analyst on Capital Market and Technical  
[Koraphat.vorachet@th.nomura.com](mailto:Koraphat.vorachet@th.nomura.com) 0-2081-2771

**Yada Kampalanonwat : Analyst Registration No. 083785**  
Fundamental Investment Analyst on Securities  
[Yada.Kampalanonwat@th.nomura.com](mailto:Yada.Kampalanonwat@th.nomura.com) 0-2081-2783

**CNS Daily Strategy:** คาดตลาด “Sideways/Up” ด้าน 1606/1612 จุด รับ 1584/1580 จุด ดัชนี Dow Jones Futures เข้านี้ที่ปรับตัวขึ้น +0.6% แรงหนุนจากตัวเลขภาคแรงงานสหรัฐฯที่โตดี ทั้งตัวเลขจ้างงานนอกภาคเกษตรที่เพิ่มขึ้น และอัตราการว่างงานลดลง หนุนจิตวิทยาการลงทุนเข้านี้เป็นบวก ขณะที่ Global Indicators อื่นๆเป็นภาพทรงตัว โดย US Bond Yield 10 ปี อยู่ที่ระดับ 1.71% และค่าเงินดอลลาร์เข้านี้อยู่ที่ 92.97 จุด ส่วนภายใน มีแรงกดดันจากความเสี่ยงต่อการแพร่ระบาดระลอกใหม่ หลังเกิด Cluster ใหม่ในกทม.จากสถานบันเทิง ระยะสั้นกดดันธีม Re-Opening และอาจกระทบต่อการฟื้นตัวของเศรษฐกิจได้ **กลยุทธ์วันนี้แนะนำ “Selective Play” : RBF, BEC, ICHI**

#### Nomura : Key Factors

- (+) US: ตัวเลขจ้างงานนอกภาคเกษตรที่ 916k ตำแหน่ง มากกว่าค่าที่ 660k ตำแหน่ง
- (+) US: อัตราการว่างงานเดือนมี.ค.ที่ 6.0% ต่ำกว่าเดือนก่อนที่ 6.2%
- (\*) US: จับตารายงาน ISM ภาคบริการของสหรัฐฯ Consensus คาดโตต่อที่ 59.0
- (+) OIL: ราคาน้ำมัน WTI +2.29\$(+3.87%) สู่ 61.45/bbl, BRT +2.12\$(+3.38%) สู่ 64.86/bbl
- (+) Asia: สัปดาห์ที่ผ่านมา ต่างชาติซื้อสุทธิในตลาดเอเชีย รวม +1,823 ล้านเหรียญ
- (-) TH: เกิด Cluster ใหม่ในกทม.จากสถานบันเทิง กดดันกลุ่ม Re-Opening
- (\*) TH: ติดตามรายงานเงินเพื่อเดือนมี.ค. Consensus คาดที่ 0.21%y-y ไต่จาก -1.17%y-y
- (\*) Fund Flows: หุ้น -1,386 ลบ, สัญญา Future +1,905 สัญญา, Bond +641 ลบ

#### Nomura Daily Top Picks: RBF, BEC, ICHI

**Equity Daily Outlook :** คาดตลาด “Sideways/Up” ด้าน 1606/1612 จุด รับ 1584/1580 จุด จิตวิทยาการลงทุนได้รับแรงหนุนจากการปรับตัวขึ้นของดัชนี Dow Jones Futures เข้านี้ที่ปรับตัวขึ้น +0.6% แรงหนุนตัวเลขเศรษฐกิจสหรัฐฯที่สดใส นำโดย ตัวเลขจ้างงานนอกภาคเกษตรเดือนมี.ค. ที่ 916,000 ตำแหน่ง มากกว่าค่าที่ 660,000 ตำแหน่ง และมากกว่าเดือนก่อนหน้า 379,000 ตำแหน่ง ผสานกับอัตราการว่างงานเดือนมี.ค.ที่ 6.0% ต่ำกว่าเดือนก่อนที่ 6.2% สะท้อนภาคแรงงานที่ฟื้นตัวแข็งแรง แต่เศรษฐกิจที่ร้อนแรง และเงินเฟ้อที่เร่งขึ้น ทำให้ต้องเริ่มระมัดระวังการส่งสัญญาณเข้มงวดทางการเงิน ขณะที่ Global Indicators อื่นๆเป็นภาพทรงตัว โดย US Bond Yield 10 ปี อยู่ที่ระดับ 1.71% และค่าเงินดอลลาร์เข้านี้อยู่ที่ 92.97 จุด แต่ค่าเงินบาทอ่อนค่า 31.31 บาทต่อเหรียญฯ กด Fund Flows ในไทยยังผันผวน ซื้อสลับขายที่ 102 ล้านเหรียญ โดยภายในมีแรงกดดันเพิ่มเติมจากความเสี่ยงต่อการแพร่ระบาดระลอกใหม่ของโรค Covid-19 หลังเกิด Cluster ใหม่ในกทม.จากสถานบันเทิง และเริ่มเห็นยอดผู้ติดเชื้อจากกลุ่มดังกล่าวเพิ่มขึ้น ประกอบกับ Cluster จากเรือนจำจ.นราธิวาส ที่ล่าสุดพบผู้ติดเชื้อรวม 116 ราย เป็น noise ต่อธีม Re-Opening แต่ระยะกลางยังได้แรงหนุนจากประเด็นวัคซีน ซึ่งวัคซีนล็อตที่ 2 จำนวน 8 แสนโดสนั้นได้กระจายไปสู่จังหวัดเป้าหมายแล้ว หนุนการฟื้นตัวของเศรษฐกิจไทย ส่วนปัจจัยอื่นๆที่น่าติดตามวันนี้ 1) ISM ภาคบริการของสหรัฐฯ Consensus คาดที่ 59.0 ไต่จากเดือนก่อนหน้า 55.3 2) อัตราเงินเฟ้อไทยเดือนมี.ค. Consensus คาดที่ 0.21%y-y ติดตัวขึ้นจากเดือนก่อนหน้า -1.17%y-y

**Daily Strategy :** จิตวิทยาการลงทุนภายนอกยังเป็นบวกระยะสั้น แต่ Upside ตลาดเริ่มจำกัดกรอบ 1600-1620จุด จาก valuation ที่ตึงตัว แนะนำชื้อขาย-ย่อซื้อ ขณะที่ระยะยาวคงคำแนะนำถือหุ้นไทยราว 50%

#### Research Highlight :

- STGT (TP47) : ภายหลังจากนักวิเคราะห์ได้ทำการ Site Visit เมื่อวันที่ 3 เม.ย. มีข้อมูลอัปเดตดังนี้ 1)ค่าตัวกำไรสุทธิใน 1Q21F ที่ 10421 ลบ. เพิ่มขึ้น +2369%y-y +22%q-q เพราะยอดขายเพิ่มขึ้น (ปริมาณขายเพิ่ม y-y คงที่ q-q และราคาขายเพิ่มขึ้น) คาด GPM ยังคงเพิ่มขึ้นตามราคาขาย ส่วน SG&A เพิ่มขึ้นเพราะค่าใช้จ่ายในการขนส่งเพิ่มขึ้น 2)คาดยอดขายใน 1Q21F ไต่โต 20%q-q เพราะคาดราคาขายเพิ่มขึ้น 20-30%q-q 3)ปัญหาคลองสุเอซเกิดขึ้นกับสินค้าของ STGT บ้าง แต่เนื่องจากเป็นการขายแบบ FOB จึงไม่กระทบยอดขายของ STGT ใน 1Q21F 4)แนวโน้มกำไรสุทธิใน 2Q21F ที่ 8822 ลบ. เพิ่ม +735%y-y ลด -15%q-q

- BEC (TP11.2) : ช็อก 3 แกลงอย่างเป็นทางการรับคุณสรยุทธ เป็นที่ปรึกษาด้านข่าว เรามอง Positive กรณีคุณสรยุทธ กลับมาทำหน้าที่พิธีกรความใกล้ชิดความจริงขึ้นมาเรื่อยๆ เรายังคงคาดคุณสรยุทธกลับมาเป็นพิธีกรข่าวให้ช่อง 3 ตั้งแต่เดือน ก.ค.21 ใน 2 รายการข่าว "เรื่องเล่าเช้านี้" และ "เรื่องเด่นเย็นนี้" หนุนกำไรปี 21F-22F ของ BEC เพิ่มขึ้น 76 ลบ. และ 151 ลบ. เป็น 655 ลบ. และ 979 ลบ. ตามลำดับ พื้นตัวจากปี 20 ขาดทุน -214 ลบ.
- RBF (Trading Buy) : ประเด็นสำคัญจากการประชุมนักวิเคราะห์ 1)ยังคงเป้าหมายการเติบโตของยอดขายปี 21F (ไม่รวมกัญชง) ที่ +10-12%y-y โดยโตตามการบริโภคในประเทศที่ทยอยฟื้น 2)ความคืบหน้าการจำหน่ายกิจการโรงแรม (Ibis เชียงใหม่และ Novotel ชุมพร) มูลค่า 272 ลบ. ยังอยู่ในช่วงการขออนุมัติจากผู้ถือหุ้น (23 เม.ย.21) และคาดว่าจะเกิดธุรกรรมขายได้ในพ.ค.21 3)คาดหวังได้ใบอนุญาตโรงสกัดและเพาะปลูกกัญชงภายใน 1-2 เดือนนี้ ดังนั้น เราคงคำแนะนำ "TRADING BUY" โดยอยู่ระหว่างทบทวน TP22F ใหม่จากเดิมที่ 15.60 บาท ทั้งนี้ เราประเมิน Key catalyst ต่อราคาหุ้นในระยะสั้นจะอยู่ที่ความคืบหน้าของการขออนุญาตสกัดน้ำมัน CBD กัญชง ที่คาดว่าจะมีความชัดเจนใน 1-2 เดือนนี้ ในขณะที่การขายโรงแรมจะเป็นปัจจัยบวกช่วยปลดล็อกการเติบโตกำไรในระยะยาว
- (-) MINT : Moody's ปรับ Outlook ของ NH Hotel ลงสู่ Negative จาก Stable
- (-) Covid-19 : Cluster ใหม่ ในสถานบันเทิงสร้างแรงกดดันต่อกลุ่มท่องเที่ยว
- เดือนเม.ย. 2021 จะเป็นช่วงที่ สัญญาสำหรับบ้านหลังที่ 2 หลุดเกณฑ์เงื่อนไข LTV เดิมที่จำกัด LTV ที่ 80% ขยับเพิ่มเป็น 90% ลูกค้าน่าจะขวงเงินกู้ได้เพิ่มขึ้นจากเดิม เป็นปัจจัยบวกต่อกลุ่มฯ คำแนะนำเชิงพื้นฐานแนะนำ SPALI, AP เชิง Momentum จับตา SIRI, PF
- Apr 2021 Portfolio : CPF, SCGP, KKP, BEC, ICHI, SAPPE
- 2Q21 Strategy : Cyclical, Hedging Inflation, Value, and Laggard Plays : BBL, BDMS, BJC, CPALL, CPF, TOP, TVO, HANA, SCC, SCGP, SPALI / Mid-Small cap picks : SPA, ICHI, SAPPE, BEC

**2Q21F Strategy : What do rising US yields mean for Asian equities?**

Theme: 2Q21 Cyclical, Hedging Inflation, Value, and Laggard Plays : BBL, BDMS, BJC, CPALL, CPF, TOP, TVO, HANA, SCC, SCGP, SPALI

Mid-Small cap picks : SPA, ICHI, SAPPE, BEC

**Fundamental & Tactical Daily Top Picks :****RBF (Trading): S 17.8/17.6 R 18.5/18.8 (Stop Loss: 17.1)**

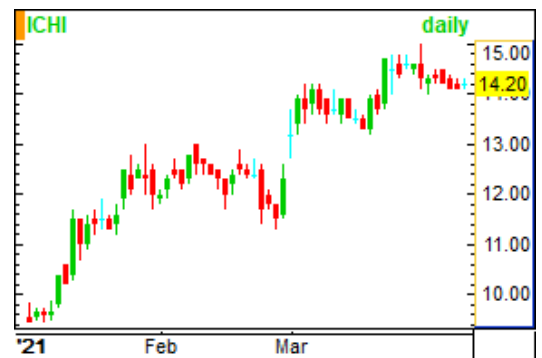
- Theme: Hemp/Cannabis Play
- Earnings Outlook: เป็นผู้ประกอบการผลิตและจำหน่ายวัตถุดิบเป็นส่วนผสมอาหาร (food ingredients) อาทิ วัตถุดิบแต่งกลิ่น/สี, แป้งและซอส ที่ผลิตขึ้นด้วยกรรมวิธีที่ได้รับการยอมรับจากผู้ประกอบการสูง อาทิ กลุ่มเครื่องดื่ม และมีการกระจายรายได้ของธุรกิจที่ดี รวมถึง Barrier to entry สูง ทำให้ที่ผ่านมามี Net margin สูง 15-17% ภาพธุรกิจยังเป็นช่วงเติบโตสูงตามกลุ่มลูกค้าเติบโต และ RBF ขยายกำลังการผลิตเพิ่ม ประเมินกำไร 21F +11% และปี 22F โตสูง 54% โดยมี Upside risk จากผลิตภัณฑ์กัญชง ซึ่ง RBF ได้ประโยชน์สูงจากกลุ่มต้นน้ำ-กลางน้ำ
- Valuation: ราคาหุ้นซื้อขาย Premium แต่ยังเป็นจุดที่เก็งกำไรได้
- Catalyst: มีมุมมองบวกจากการประชุมนักวิเคราะห์ และมี upside risk จากธุรกิจกัญชง + เป็นหุ้นได้ประโยชน์สูง Theme Hemp/Cannabis ซึ่งระยะสั้น คาดได้รับใบอนุญาตโรงสกัด และเพาะปลูกในช่วง 1-2 เดือนนี้ + ภาพธุรกิจปลดล็อก Overhang ต่อหุ้น คือ การขายธุรกิจที่มีขาดทุนทิ้งแล้ว

**BEC (TP21F 11.2\*): S 9.55/9.4 R 10.1/10.3 (Stop Loss: 9.25)**

- Theme: Turnaround play
- Earnings outlook: หลัง 4Q20 Turnaround มากำไร 268 ลบ. +345% q-q จากทั้งรายได้การคุมต้นทุนที่ดี โดยรวมภาพอุตสาหกรรมถึงจุดต่ำสุด และยังมีเม็ดเงินที่ติดต่อเนื่อง เป็น Upside ของตลาดทั้งปี 21F เบื้องต้น มองกำไร 1Q21F ไร่ราว 72 ลบ. พลิกจากขาดทุน -275 ลบ. ใน 1Q20 และมองกำไรทั้งปีที่ 655 ลบ.
- Valuation: แม้ราคาหุ้นซื้อขาย PER 21F แพงที่ 29 เท่า แต่เป็นเพราะธุรกิจต้องใช้เวลาค่อยๆฟื้นตัว (ภาพจะเหมือนหุ้น Turnaround ปกติ ที่ช่วงแรงจะดูแพงกว่าปกติ) แต่อย่างน้อยที่สุด ยืนยันได้ว่า ธุรกิจผ่านจุดร้ายที่สุดไปแล้ว มองราคาปัจจุบัน ยังสามารถเก็งกำไรได้
- Catalyst: ธุรกิจอยู่ในช่วง turnaround หลังปรับโครงสร้างธุรกิจ + ความศรัทธาที่กลับมาทำงานมากขึ้น ล่าสุดซ่อง 3 แห่งตั้งคุณสมบัติเป็นที่ปรึกษาด้านข้าว + มี upside risk ต่อ TP อีก 18% จากเข้าผู้บริหารที่สูงกว่าในประมาณการของเรา

**ICHI (TP21F 15.8\*): S 14.0/13.7 R 14.5/15.0 (Stop Loss: 13.2)**

- Theme: Hemp/Cannabis Play
- Earning outlook: มองกำไร 2021 ยังเติบโตได้ต่อเนื่องเป็นปีที่ 3 ที่ 732 ลบ. (+42% y-y) จากการเก็บเกี่ยวรายได้ที่ตามเติมปี และเครื่องดื่มหักกัญชง รายแรกๆในตลาด ผ่านการปรับตัวไว ผลาน การตลาดที่เป็นจุดเด่น และมี Track record การเปิดตัวผลิตภัณฑ์ใหม่ที่ดีในภาวะที่ธุรกิจผ่านรอบลงทุนใหญ่มาหมดแล้ว
- Valuation: หุ้นซื้อขาย PER 21F 25 เท่า ยังต่ำกว่ากลุ่มเครื่องดื่มซึ่งสูง 25 - 33 เท่า และรับปันผล 0.5 บาท (Yield 3.6%, XD 6 พ.ค.)
- Catalyst: เตรียมเปิดตัวเครื่องดื่มกัญชง ให้ทัน เม.ย. เป็น first mover ในตลาด และยังเป็นช่วงกระแสแรง เป็นจุดเก็บเกี่ยวโอกาสทางธุรกิจที่ดีที่สุด + จิตวิทยาบวกจากกลุ่มซีพีเซ็น MOU ม.แม่โจ้ ศึกษาและพัฒนาผลิตภัณฑ์กัญชง เป็นตัวสะท้อนถึงโอกาสธุรกิจที่จริงจังและดูยั่งยืน



Note: TP (Bloomberg Consensus) , \*TP(CNS), \*\*TP(Nomura)

**Research and IRIS Reports**

**COMPANY QUICK COMMENT**

STGT (BUY, TP47) Key takeaways from STGT's site visit on 3 April 2021

- คาดกำไรสุทธิใน 1Q21F ที่ 10421 ลบ. เพิ่มขึ้น +2369% y-y +22% q-q เพราะยอดขายเพิ่มขึ้น (ปริมาณขายเพิ่ม y-y คงที่ q-q และราคาขายเพิ่มขึ้น) คาด GPM ยังคงเพิ่มขึ้นตามราคาขาย ส่วน SG&A เพิ่มขึ้นเพราะค่าใช้จ่ายในการขนส่งเพิ่มขึ้น
- คาดยอดขายใน 1Q21F เติบโต 20% q-q เพราะคาดราคาขายเพิ่มขึ้น 20-30% q-q (ความต้องการยังเติบโต และลูกค้ายอมรับการเพิ่มราคา) แต่ปริมาณการขายทรงตัวถึงลดลง 5% q-q เนื่องจากมีวันทำงานน้อยกว่ารวมทั้งมีปัญหาด้านตู้คอนเทนเนอร์
- ปัญหาคลองสุเอซเกิดขึ้นกับสินค้าของ STGT บ้าง แต่เนื่องจากเป็นการขายแบบ FOB จึงไม่กระทบยอดขายของ STGT ใน 1Q21F ทั้งนี้การขายแบบ FOB รับรู้รายได้เมื่อสินค้าขึ้นเรือไม่ใช่สินค้าถึงปลายทาง อย่างไรก็ตามผลกระทบอาจเกิดขึ้นในอนาคตหากตู้คอนเทนเนอร์วนกลับมาเมืองไทยช้าลง
- GPM คาดเพิ่มขึ้น q-q มาที่ 75% เพราะราคาขายเพิ่มขึ้น ขณะที่ราคาน้ำมันยังขึ้นคงที่
- แนวโน้มกำไรสุทธิใน 2Q21F ที่ 8822 ลบ. เพิ่ม +735% y-y ลด -15% q-q เพราะยอดขายเพิ่ม q-q แต่ GPM ลดลง q-q ทั้งนี้คาดปริมาณขายใน 2Q21F เพิ่ม +20% q-q (เพราะโรงงาน SR2 เปิดทำการผลิต) คาดราคาขายลดลง -5-10% q-q (ผู้ผลิตรายใหญ่ในมาเลเซียประกาศลดราคาถุงมือยางสังเคราะห์หลังสหรัฐยึดสินค้าที่ทำเรือสหรัฐ ทำให้ผู้ผลิตรายนี้เร่งระบายสินค้าลือต้อในตลาด non US-EU)

**COMPANY QUICK COMMENT**

BEC (TRADING BUY, TP11.2) Positive กรณีคุณสรยุทธกลับมาเป็นพิธีกรข่าวช่อง 3

- เรายมอง Positive กรณีคุณสรยุทธ กลับมาทำหน้าที่พิธีกรความใกล้ชิดความจริงขึ้นมาเรื่อยๆ จากเมื่อปลายเดือน มี.ค.21 ได้จัดรายการ "เรื่องเล่าชาวเรือนจำ" ที่สตูดิโอช่อง 3 และล่าสุดต้นเดือน เม.ย.21 ช่อง 3 ก็ได้รับให้คุณสรยุทธเป็นที่ปรึกษาด้านข่าว
- เรายังคงคาดคุณสรยุทธกลับมาเป็นพิธีกรข่าวให้ช่อง 3 ตั้งแต่เดือน ก.ค.21 ใน 2 รายการข่าว "เรื่องเล่าเช้านี้" และ "เรื่องเด่นเย็นนี้" หนุนกำไรปี 21F-22F ของ BEC เพิ่มขึ้น 76 ลบ. และ 151 ลบ. เป็น 655 ลบ. และ 979 ลบ. ตามลำดับ พื้นตัวจากปี 20 ขาดทุน -214 ลบ.
- เรายังคงคำแนะนำ Trading Buy ราคาเป้าหมาย (TP21F) 11.20 บาท (รวมกรณีคุณสรยุทธกลับมาทำหน้าที่พิธีกรข่าวช่อง 3) และกลับมาเลือก BEC เป็นหุ้น Top pick กลุ่ม Media อีกครั้ง จาก 1) ประเด็นบวกกรณีคุณสรยุทธกลับมาทำหน้าที่พิธีกรข่าวใกล้ชิดความจริงขึ้นมาเรื่อยๆ และ 2) คาดกำไร 1Q21F พื้นตัว y-y โดดเด่นสุดในกลุ่มฯ เป็นกำไร 72 ลบ. จากขาดทุน -273 ลบ. ผลจากความสามารถในการบริหารต้นทุนและค่าใช้จ่าย

**COMPANY QUICK COMMENT**

RBF (TRADING BUY, TP U.R.) Slightly positive view ต่อข้อมูลที่ได้จากงานประชุมเมื่อปลายวันศุกร์ที่ผ่านมา

- ยังคงเป้าหมายการเติบโตของยอดขายปี 21F (ไม่รวมกัญชง) ที่ +10-12% y-y ปัจจัยขับเคลื่อนมาจากทั้ง i) ตลาดในประเทศจะโตตามการฟื้นตัวการบริโภคและพฤติกรรมผู้บริโภคที่นิยมทำอาหารกินเองหรือบริโภคร้านอาหารทั่วไป หรือ street food มากขึ้น จึงมีแผนรุกขยายตลาด Retail ต่อเนื่องจากปัจจุบันที่มีสัดส่วนรายได้ 15.4% ของรายได้ (vs ปี 19 อยู่ที่ 14.4%) , ii) สินค้าใหม่ๆตามกระแส เช่น Plant base เริ่มจับตลาดส่งออกยุโรป , KETO bread (Gluten free) และ Lactose free เป็นต้น และ iii) ลูกค้าต่างประเทศจากการเดินเครื่องโรงงานในอินโดนีเซียและเวียดนามมากขึ้น ทั้งนี้ ตามแผนคาด 2Q21F โรงงานในอินโดนีเซียจะเดินเครื่องเต็มกำลังการผลิต (กะที่ 3) จากที่ปัจจุบัน run แล้ว 2 กะ/วันและ โรงงานเวียดนามคาดเริ่มเดินเครื่องกะที่ 2 จากปัจจุบัน run แล้ว 1 กะ/วัน นอกจากนั้น คาดหวังเห็นคำสั่งซื้อใหม่ๆที่จะได้จากส่วนงานขายในต่างประเทศทั้งสิงคโปร์และญี่ปุ่นมากขึ้นในช่วงที่เหลือของปี
- คาดหวังได้ใบอนุญาตโรงสกัดและเพาะปลูกกัญชงภายใน 1-2 เดือนนี้ โดยที่ผ่านมา RBF ได้ยื่นเอกสารเพื่อขอใบอนุญาตและให้ทางการเข้าตรวจสอบสถานที่ไปบ้างแล้ว จึงอยู่ในช่วงการรอผลจากหน่วยงานรัฐ ทั้งนี้ บริษัทได้เตรียมแผนการเพาะปลูกและสกัดไว้ล่วงหน้าบ้างแล้ว ดังนั้น หากได้ใบอนุญาตแล้วก็คาดพร้อมดำเนินการได้ โดยตามแผน RBF คาดหวังได้ใบอนุญาตโรงสกัดและเพาะปลูกกัญชงภายในเดือนเม.ย.-พ.ค. ในขณะที่ RBF คาดจะมีพื้นที่เพาะปลูกรวม 500 ไร่ต่อฤดูกาล (ผลผลิตต่อไร่ 120-150 กก./ไร่) โดยบางส่วนของบริษัทเอง แต่ส่วนใหญ่เป็น contract farming และเบื้องต้น ประเมินใช้เวลาเพาะปลูกราว 4-5 เดือน ดังนั้น RBF คาดผลิตได้ปีละ 2 Crop
- เรายังคงคำแนะนำ "TRADING BUY" โดยอยู่ระหว่างทบทวน TP22F ใหม่จากเดิมที่ 15.60 บาท ทั้งนี้ เราประเมิน Key catalyst ต่อราคาหุ้นในระยะสั้นจะอยู่ที่ความคืบหน้าของการขอใบอนุญาตสกัดน้ำมัน CBD กัญชง ที่คาดจะมีความชัดเจนใน 1-2 เดือนนี้ ในขณะที่การขายโรงแรมจะเป็นปัจจัยบวกช่วยปลดล็อกการเติบโตกำไรในระยะยาว เชิงกลยุทธ์จึงแนะนำ "เก็งกำไร"

**WEEKLY STRATEGY**

Limited Upside as Valuation is getting tight  
Top Picks: SCGP, ICHI, CHAYO

- Weekly outlook: "Sideways" ด้าน 1606/1612 จุด รับ 1584/1570 จุด
- (+/-) Global Indicators : US Bond Yield 10 ปี อ่อนตัวลงสู่ 1.67% หลังตอบรับแผนการลงทุนโครงสร้างพื้นฐาน วงเงิน 2 ล้านล้านเหรียญ ของปธน. Joe Biden ไปแล้ว ซึ่งทำให้แรงกดดันต่อตลาดสินทรัพย์เสี่ยงผ่อนคลายลง แต่อย่างไรก็ดี Equity Risk Premium(ERP) ตลาดยังคงค่อนข้างแคบ โดย ERP ของดัชนี S&P500 เหลือเพียง 1.42% ใกล้เคียง -2SD ส่วน SET เหลือ 0.75% ต่ำกว่า -2SD สะท้อนความน่าสนใจในการลงทุนลดลงอย่างมีนัยฯ ทำให้การฟื้นตัวของตลาดอาจจำกัด

- (+) Fund Flows : แรงกดดันจาก Fund Outflows เริ่มลดลง หลังค่าเงินดอลลาร์อ่อนค่าลงสู่ 92.9 จุด ทำให้สัปดาห์ที่ผ่านมา (จ-พค) ต่างชาติซื้อสุทธิ 3 ใน 4 วันทำการ รวม 1,380 ล้านเหรียญ และซื้อไทย 146 ล้านเหรียญ เป็นแรงขับเคลื่อนตลาด
- (+) SET EPS Revision : การปรับประมาณการกำไรตลาดหุ้นไทยปี 2021-22 ส่งสัญญาณ Bootmed Out และปัจจุบันอยู่ที่ 77.88 บาท/หุ้น และ 92.62 บาท/หุ้น ตามลำดับ โดยในเดือนที่ผ่านมา กลุ่มที่ถูกปรับ EPS ขึ้นมากที่สุด ได้แก่ ENTER +13.7% (จาก BEC) ตามมาด้วยกลุ่ม PETRO +11.4% (จาก PTTGC และ VNT) และ AGRI +6.4% (จาก STA) ขณะที่กลุ่มที่ถูกปรับ EPS ลงมากที่สุด นำโดย TRANS -29.9%, CONS -13.2%, HOT -7.3% แต่ตลาดดูเหมือนจะรับรู้ไปแล้ว ทำให้ Performance ของกลุ่มดังกล่าวปรับตัวขึ้นสวนทางกับทิศทาง EPS
- (\*) FX Manipulator : ความเสี่ยงที่ไทยอาจถูกสหรัฐระบุเป็นประเทศที่แทรกแซงค่าเงิน หลังรายงานฉบับล่าสุดถูกจัดอยู่ในกลุ่มที่ต้องจับตามอง (Monitoring List) เนื่องจากเข้าเกณฑ์ 2 ข้อ จาก 3 ข้อ คือ เกินดุลการค้ากับสหรัฐ อย่างน้อย US\$20bn ในช่วง 12 เดือน และเกินดุลบัญชีเดินสะพัดอย่างน้อย 2% ของ GDP ทำให้ต้องจับตารายงานฉบับถัดไปซึ่งมีโอกาสประกาศในเดือนนี้
- (\*) TH CPI : จับตาอัตราเงินเฟ้อไทยเดือนมี.ค. จะรายงานวันที่ 5 เม.ย. Consensus คาดที่ 0.2%y-y ติดตัวขึ้นจากเดือนก่อนหน้าที่ -1.17%y-y
- (\*) Key to Watch: จับตารายงาน ISM ภาคบริการของสหรัฐฯ 5 เม.ย. และ PMI ภาคบริการ 7 เม.ย. นี้ของสหรัฐมีแนวโน้มฟื้นตัวดี แต่ของยุโรปต้องจับตาเนื่องจากบางประเทศกลับมา Lockdown ในช่วงปลายเดือน
- กลยุทธ์การลงทุน : จิตวิทยาการลงทุนเป็นบวกต่อในระยะสั้น แต่ Upside ตลาดเริ่มจำกัดกรอบ 1600-1620จุด จาก valuation ที่ตึงตัว กลยุทธ์ระยะสั้น แนะนำสั้นขาย-ยอซื้อ ส่วนระยะยาวคงคำแนะนำถือหุ้นไทยราว 50% เน้นกลุ่ม Cyclical ปีไตรมาสกลางปลาย ธนาकर ประกัน ค้าปลีก ยานยนต์
- **หุ้นเด่นสัปดาห์นี้** : แนะนำ SCGP, ICHI, CHAYO ส่วนสัปดาห์ก่อน SPALI ICHI, SAPPE ให้ผลตอบแทนเฉลี่ย -1.43% แยกว่าดัชนีที่ให้ผลตอบแทน 1.36%  
SCGP(TP53) : ฐานะการเงินพร้อมโอกาสในการ M&A + ค่าเข้า MSCI พค นี้  
ICHI (TP15.8) : ช่วงหน้าร้อน บวกต่อกลุ่มเครื่องดื่ม + โอกาสต่อยอดผลิตภัณฑ์  
CHAYO(TP14.5) : ทயอยสะสมรอการต่อยอด JV รุรกิจ

## MONTHLY STRATEGY

Equity Risk Premium of SET is below 1%

Top Picks: CPF, SCGP, KKP, BEC, ICHI,

SAPPE

- SET "Sideways & Down" ตี าน 1600/1615จุด ( Best1630จุด ) รับ 1545/1520จุด (Worst1500จุด)
- (-) Global Indicators : US Bond Yield 10 ปี ยังคงทรงตัวสูงเหนือ 1.72% ซึ่งเป็นระดับสูงสุดในรอบ 14 เดือน กดดัน Equity Risk Premium(ERP) ตลาดแคบลงต่อเนื่อง โดย ERP ของดัชนี S&P500 เหลือเพียง 1.36% เท่ากับ -2SD ส่วน SET เหลือ 0.75% ต่ำกว่า -2SD สะท้อนความน่าสนใจในการลงทุนในสินทรัพย์เสี่ยงลดลงอย่างมีนัย นอกจกนั้น ค่าเงินดอลลาร์ที่แข็งค่าแรงสู่ระดับ 93.3 จุด ทำให้ Fund Flows ในเอเชียผันผวนเชิงลบ
- (\*) OPEC+ Meeting : การประชุม OPEC+ 1 เม.ย.นี้ ตลาดคาดมีแนวโน้มจะขยายระยะเวลาการปรับลดกำลังการผลิตที่ระดับ 7.2 ล้านบาร์เรลต่อวันออกไป จากเดิมที่สิ้นสุดเดือนเม.ย. เป็นเดือนพ.ค. โดยล่าสุดรัสเซียและซาอุดีอาระเบียออกมากำหนดเปิดเผยว่ายังคงสนับสนุนมาตรการในการปรับลดกำลังการผลิตเนื่องจากความต้องการใช้น้ำมันในยุโรปยังได้รับแรงกดดันต่อเนื่องจาก Covid-19 แต่คาดส่งผลกระทบต่อราคาน้ำมันจำกัด
- (\*) Central Bank Meetings : จับตากรประชุม ECB(22 เม.ย.), BOJ(26-27 มี.ค.) และ FOMC(27-28 เม.ย.) ทั้งหมด Nomura คาดไม่มีการออกมาตรการเพิ่มเติม แต่แนะนำติดตามมุมมองต่อเศรษฐกิจในช่วงถัดไป ส่วนสำหรับ FED นั้น Nomura คาดว่าการลดระดับการซื้อสินทรัพย์ (tapering) จะเกิดขึ้นในเดือน ม.ค. 2022 และการขึ้นดอกเบี้ยนโยบายจะเกิดขึ้นใน Q3 2023
- (\*) FX Manipulator : รายงานฉบับล่าสุดเมื่อ เดือนธ.ค. 2020 ระบุว่า Switzerland และ Vietnam มีการแทรกแซงค่าเงิน (currency manipulator) เพราะเข้าทั้ง 3 เกณฑ์ที่ US ระบุ คือ (1) เกินดุลการค้ากับสหรัฐอเมริก อย่างน้อย US\$20bn ในช่วง 12 เดือน (2) เกินดุลบัญชีเดินสะพัดอย่างน้อย 2% ของ GDP และ (3) แทรกแซงค่าเงินด้านเดียว โดยมีการซื้อสุทธิเงินสกุลต่างประเทศอย่างน้อย 6 จาก 12 เดือน รวมกันอย่างน้อยคิดเป็น 2% ของ GDP ประเทศนั้นๆ ในช่วง 12 เดือน ส่วนไทยถูกจัดอยู่ในกลุ่มที่ต้องจับตามอง (Monitoring List) เนื่องจากเข้าเกณฑ์ข้อ 1 และ ข้อ 2 ทำให้ต้องจับตารายงานฉบับถัดไปซึ่งมีโอกาสประกาศในเดือนนี้
- (+) SET Historical Data : จากข้อมูลสถิติ 10 ปีย้อนหลัง ระบุว่า SET มักปรับตัวขึ้นในเดือน เม.ย. เฉลี่ยราว +3.08% ด้วยโอกาสสูงถึง 80%
- (\*) TH Econ : จับตารายงาน 1) อัตราเงินเฟ้อเดือนมี.ค. จะรายงานวันที่ 5 เม.ย. Consensus คาดที่ 0.7%y-y ติดตัวขึ้นจากเดือนก่อนหน้าที่ -1.17%y-y 2) ตัวเลขส่งออกไทยเดือนมี.ค. จะรายงานวันที่ 22 เม.ย.
- Apr 2021 Portfolio : CPF, SCGP, KKP, BEC, ICHI, SAPPE
- พอร์ตการลงทุน เดือน มี.ค. 2021 +11.09% ชนะตลาดราว +5.05% สำหรับเดือน เม.ย. 2021 ความผันผวนของตลาดจากความเสี่ยงของ US Bond Yield ที่ดีขึ้นไ้ ยังลดความน่าสนใจของหุ้นในระยะสั้น คาดฟื้นกลางเดือนเม.ย. 2021 ตลาดเสี่ยงปรับฐาน จึงแนะนำลดพอร์ตหุ้น



ลงจาก 50-55% เหลือ 40-45% และรอจังหวะเพิ่มน้ำหนักช่วงตลาดพักตัว กลยุทธ์ยังเน้น Barbel Portfolio ให้นำหนักหุ้น Value/Laggard มากกว่า Growth/Momentum แนะนำหุ้นเด่น

- 1) The Laggard ในกลุ่มอาหาร ที่สามารถเติบโตไปกับเงินเพื่อและเงินบาทอ่อนค่าหนุน(CPF)
- 2) หุ้นที่มีโอกาสเข้า MSCI รอบเดือนพ.ค. 2021 และกำไรยังเติบโตต่อเนื่องจากกระแส E-Commerce และ M&A (SCGP)
- 3) กลุ่ม Value & Dividend Play(KKP ขึ้น XD 30 เมย 2.25 บาท)
- 4) กลุ่มเครื่องดื่มที่ได้านิสงค์บวกจากฤดูร้อนไวกว่าปีก่อน และโอกาสในการต่อยอดผลิตภัณฑ์ใหม่/กัญชง(ICH, SAPPE) และ
- 5) หุ้นที่ผลประกอบการฟื้นตัว(Turnaround) จากการปรับลดต้นทุนต่อเนื่อง และรายได้ฟื้นตามเศรษฐกิจภายใน(BEC)

## QUARTERLY STRATEGY

2Q21 Strategy : What do rising US yields mean for Asian equities?

Top Picks : BBL, BDMS, BJC, CPALL, CPF, TOP, TVO, HANA, SCC, SCGP, SPALI

Mid-Small cap picks : SPA, ICHI, SAPPE, BEC

- จุดเปลี่ยนมุมมองการลงทุนจากสภาพคล่องในระบบสูง เป็นความเสี่ยงต่อการถอนนโยบายการเงินแบบค่อยเป็นค่อยไป

ภาพรวมตลาดสินทรัพย์เสี่ยงในช่วง 1Q21 ค่อนข้างสดใส จากภาพรวมเศรษฐกิจสหรัฐฯ ที่ฟื้นตัวไวกว่าคาด (ไม่เผชิญภาวะ Double Dip) หลังมีมาตรการทางการคลังที่มีประสิทธิภาพหนุนความเชื่อมั่น สอดรับกับนโยบายการเงินผ่อนคลายเต็มรูปแบบ ทำให้ตลาดสินทรัพย์เสี่ยงปรับตัวขึ้นในช่วงไตรมาสแรกของปีเด่น นำโดย ดัชนีดาวโจนส์ +8.04%, MSCI AEJ +3.1% และ SET Index +9.5% ในส่วนทิศทางการลงทุนใน 2Q21 ปัจจัยหลักที่นักลงทุนควรให้ความสำคัญ คือ การเคลื่อนไหวของ US Bond Yields 10 ปี จากความคาดหวังของแนวโน้มอัตราเงินเฟ้อสหรัฐฯ ที่มีโอกาสเร่งตัวขึ้นเหนือระดับ 2% ต่อเนื่องตลอดไตรมาส 2 รับค่าน้ำมันที่ฟื้นตัว และความเชื่อมั่นต่อเศรษฐกิจ จะเป็นจุดเปลี่ยนสำคัญที่อาจก่อให้เกิดการพักฐานของตลาด จากความกังวลว่า FED จะเริ่มส่งสัญญาณถอนการใช้มาตรการผ่อนคลาย โดยมีสัญญาณ 3 ระดับ 1) การใช้ Operation Twist (การขายพันธบัตรระยะสั้น ไปซื้อพันธบัตรระยะยาว) ซึ่งนโยบายนี้เป็นบวกต่อการฟื้นฟูเศรษฐกิจระยะกลาง-ยาว แต่ในแง่สภาพคล่องที่จะบวกต่อสินทรัพย์ไม่ได้เพิ่มขึ้น 2) Dot Plot ที่เริ่มขยับขึ้นขึ้นในแต่ละการประชุม สะท้อนวงจรการขึ้นดอกเบี้ยในระยะยาวปี 2023 และ 3) ส่งสัญญาณแรงต่อตลาดว่าเตรียม Tapering หรือการลดระดับวงเงิน QE รายเดือนจาก 1.2 แสนล้านเหรียญฯ ต่อเดือน จึงต้องจับตาท่าทีของ FED อย่างใกล้ชิด ขณะนี้มุมมองของ Nomura ประเมินโอกาสที่ FED จะเริ่ม Tapering น่าจะเกิดขึ้นในปี 2022 แต่มีความเสี่ยงว่าตลาดจะตอบรับล่วงหน้า ดังนั้น ภาพการลงทุนในช่วง 2Q21 น่าจะเป็นช่วงที่ตลาดจะเริ่มปรับมุมมองจากสภาพคล่องสูง สู่อุปสงค์ฟื้นตัวทางเศรษฐกิจที่เป็นปัจจัยพื้นฐานรองรับสินทรัพย์เสี่ยง

- ประเมินตลาดหุ้นไทยจะปรับฐานใน 2Q21 ก่อนฟื้นตัวใน 2H21 รับเศรษฐกิจไทยฟื้นตัวเร่งขึ้น การปรับตัวขึ้นของ US Bond Yields 10 ปี มักจะกระทบต่อตลาดเอเชียในเชิงลบ เพราะเป็นตัวสะท้อนจุดเปลี่ยนของนโยบายการเงินสหรัฐฯ กำลังจะเกิดขึ้นในช่วงถัดไป อีกทั้งยังกดดันค่า ERP ที่ต่ำอยู่แล้ว ระดับ -2SD ในเกือบทุกตลาด แรงต่ำลงไปอีก ลดความน่าสนใจของสินทรัพย์เสี่ยงระยะสั้น โดยเฉพาะกลุ่ม High PER/High Growth โดยวงจรการลงทุนในปัจจุบันคล้ายกับ เม.ย. - ก.ย. 2013 กล่าวคือ US Bond Yields 10 ปี เริ่มฟื้นตัวจากฐานต่ำสุด +170bps ส่งผลให้ตลาดเอเชียปรับฐานในช่วงดังกล่าว -8% ขณะที่ตลาดอาเซียน ลงแรงถึง -20% อย่างไรก็ตาม ความเสี่ยงนี้ เราประเมินจะไม่รุนแรงเท่าปี 2013 จากภาพพื้นฐานที่แข็งแกร่งกว่า เนื่องจากการเกินดุลบัญชีเดินสะพัด (Current Account ต่อ GDP) ของไทย ระดับ +5.7% ในปี 2020 เทียบกับปี 2013 ที่ติดลบ -2.2% และ สัดส่วนการถือครองหุ้นไทยที่ต่ำกว่าค่าเฉลี่ยระยะยาว 10 ปี ทำให้ความเสี่ยง Outflows น้อย ขณะที่เศรษฐกิจไทยจะฟื้นตัวดีขึ้นในช่วง 2H21 เป็นปัจจัยหนุนฐานตลาดครึ่งหลังเชิงบวก ดังนั้นเราประเมินตลาดจะปรับฐานในช่วง 2Q21 จะไม่เกิน 10-15% ภายใต้กรอบการแกว่งตัว 1600/1620จุด(Best 1650จุด) -1450/1430จุด(Worst 1400จุด) โดยคงดัชนีเป้าหมายปี 2021F ที่ 1650จุด(ERP 4% @ PER12M FWD สิ้นปี 2021 18.75X)

- 2Q21 Strategy Theme “Cyclical, Hedging Inflation, Value, and Laggard Plays”

CNS แนะนำทยอยลดน้ำหนักหุ้นไทยลง 10% เหลือ 40-45% , หุ้นต่างประเทศลดลง 5% เหลือราว 20-25%, และถือสินทรัพย์ปลอดภัยหรือทางเลือกอื่นๆ ราว 40-30% รอจังหวะตลาดพักฐานกลางไตรมาส ค่อยเพิ่มน้ำหนักหุ้น โดยหุ้นเด่น 2Q21 เราสลับมาเน้นหุ้นที่ได้ผลบวกจากวงจรเศรษฐกิจโลก หุ้นที่ป้องกันความเสี่ยงจากอัตราเงินเฟ้อ ผสานกลุ่ม Value & Laggard แนะนำ 1) กลุ่มที่กำลังฟื้นตัวตามวัฏจักรเศรษฐกิจ(TOP, SCC, HANA) 2) กลุ่มป้องกันความเสี่ยงจากเงินเฟ้อแนวโน้มกำไรดี(CPF, TVO) 3) กลุ่ม Value (BBL, SPALI) 4) กลุ่มราคา Laggard ที่ผลประกอบการกำลังฟื้น(CPALL, BJC, BDMS) และ 5) กลุ่มที่มีปัจจัยเฉพาะตัว (SCGP : กำไรเติบโตสูง ผสาน M&A และโอกาสเข้า MSCI เดือน พค นี้) ส่วน Mid Small Cap แนะนำ กลุ่มเครื่องดื่มที่เตรียมเปิดตัวผลิตภัณฑ์ใหม่(ICH, SAPPE) กลุ่ม Turnaround(BEC) และกลุ่ม Re-Opening Laggard และมีหนี้ต่ำ(SPA)

## Eagle Eye

## COMMODITY UPDATE:

NAME	Last	1 Day		5 Days		20 Days	
		chg	%chg	chg	%chg	chg	%chg
<b>ENERGY</b>							
WTI	61.45	2.29	3.87%	2.89	4.94%	-2.38	-3.73%
BRT	64.86	2.12	3.38%	2.91	4.70%	-1.88	-2.82%
Natural_Gas	62.70	60.09	2304.14%	60.13	2339.69%	59.95	2183.32%
<b>CURRENCY</b>							
THBUSD	31.29	0.10	0.33%	0.171	0.55%	0.79	2.60%
Dollar Index	93.01	0.14	0.15%	0.289	0.31%	1.03	1.12%
<b>PRECIOUS METAL</b>							
GOLD	1727.30	-1.03	-0.06%	-3.60	-0.21%	28.66	1.69%
SILVER	24.99	0.05	0.20%	1	4.17%	-1.21	-4.62%

## STOCK CALENDAR:

## วันนี้

[XD] COTTO @0.029, DCC @0.044, Q-CON @0.46, SQ @0.08, TCOAT @0.9, TPS @0.04

## วันพุธ

[XD] GPI @0.05, SCGP @0.45, SMPC @0.43

## News Brief

### "FETCO พันธง! ดัชนีไปต่อ โบรกปรับเป้าสูงสุด 1,700 จุด \_ (ข่าวหุ้น)

FETCO คาดดัชนีไปต่อหลังทะลุ 1,600 จุด บางโบรกฯ ปรับเพิ่มเป้าสูงสุด 1,700 จุด คาดไตรมาส 2 พันด์โฟลว์พลิกบวก หลังต่างชาติให้นำหนักเปิดประเทศมากขึ้น พร้อมเผยดัชนีเชื่อมั่นนักลงทุนยังอยู่ในเกณฑ์ "ร้อนแรง" หวังโควิด-19 คลี่คลาย

### ปิดจ๊อบเกณฑ์โฟลด์ใหม่ BBL-SCB ชัยบัชน SET 50\_ (ข่าวหุ้น)

ตลาดหลักทรัพย์ฯ (ตลท.) เตรียมประกาศเกณฑ์โฟลด์ใหม่สัปดาห์นี้ มีผล 1 ก.ค. 64 จับตาหุ้นใน SET50 และ SET100 ที่โฟลด์ 47% ขึ้นไป รับประโยชน์เกณฑ์ใหม่ PASSIVE FUND เม็ดเงิน 7 หมื่นล้านบาท จ่อเพิ่มน้ำหนักลงทุน BANPU และ KKP ตัวเต็งเข้า SET50 ทั้งมาร์เก็ตแคปและโฟลด์สูง 80% ขณะที่ BBL, KBANK และ SCB ถูกเพิ่มน้ำหนักลงทุนมากที่สุด

### 'แบงก์ไปโพลี' ออกบัตรเดบิต จับคนรุ่นใหม่ต้นใช้จ่าย 30% \_ (ข่าวหุ้น)

แบงก์ไทยพาณิชย์ (SCB) จะตลาดกลุ่ม "Young-Gen" ผนึกกำลัง "มาสเตอร์การ์ด" ส่งบัตรเดบิต LET'S SCB Mastercard ตัวใหม่หวังครองใจคนรุ่นใหม่ ตั้งเป้ายอดบัตรใหม่ปีนี้ 3 ล้านใบ ดันยอดธุรกรรมและยอดใช้จ่ายผ่านบัตรโต 30%

สินเชื่อ New Home" ปลอยกู้บ้านใหม่ป้ายแดง ราคาตั้งแต่ 1.5 ล้านบาท ถึง 2.5 ล้านบาท อัตราดอกเบี้ยเฉลี่ย 3 ปีแรก 2.97% ยื่นคำขอผู้ตั้งแต่วันที่ถึงวันที่ 30 มิถุนายนนี้

### SCB จัดแคมเปญบัตรเดบิต เอาใจพฤติกรรมคนรุ่นใหม่\_ (ทันหุ้น)

SCB วางงบการตลาด 100 ล้านบาท กระตุ้นคนรุ่นใหม่ถือบัตรเดบิตเพิ่มอีก 3 ล้านใบ จากตัวเลขปัจจุบันที่ 10 ล้านใบ ผ่านแคมเปญ "เลือกข้อดีที่ใช้ไว้ชีวิต" มองตลาดบัตรเดบิตเติบโตสูงจากพฤติกรรมผู้บริโภคที่เปลี่ยนไปหลังเกิดโควิด-19

### NER ส่งซิกผลงาน Q1 ดีกว่าคาด เปิดจองซื้อหุ้นกู้ 1.3 พันล้าน 5 และ 7-8 เม.ย.นี้ \_ (ข่าวหุ้น)

"NER" แยมผลงานไตรมาส 1/64 ดีกว่าคาด เล็งปรับเพิ่มเป้ารายได้-ปริมาณขายปีนี้ คาดเดิมตั้งไว้จะมีรายได้ 2.2 หมื่นล้านบาท และปริมาณขาย 4.1 แสนตัน ชงบอร์ด 10 พ.ค.นี้ เตรียมเปิดจองหุ้นกู้ 1,300 ล้านบาท อายุ 2 ปี 6 เดือน ดอกเบี้ยคงที่ 5.85% ต่อปี ระหว่าง 5 เม.ย. และ 7-8 เม.ย.นี้ ผ่าน 6 โบรกเกอร์ เพื่อรองรับการขยายกำลังการผลิต

### NER เก่งย่างขาขึ้น 3 ปี จ่อปรับเป้าขาย-รายได้\_ (ทันหุ้น)

NER เตรียมปรับเพิ่มเป้าปริมาณขายยางพารา และรายได้ปี 2564 หลังประชุมบอร์ด วันที่ 10 พฤษภาคมนี้ หลังมีลูกค้าระยะยาวเพิ่ม 2 ราย คือ อินเดีย และสิงคโปร์ มองราคาขายพาราเป็นขาขึ้น 3 ปีข้างหน้า หลังมีดีมานด์สูงมีอย่างหนุ่ย ล่าสุดออกหุ้นกู้ 1.3 พันล้านบาท เปิดขาย 7-8 เมษายน นี้ เป็นเงินทุนหมุนเวียน

### GULF ลุยปิดดีลโครงการใหม่ ตุนพอร์ตไฟฟ้าอัฟกานิสถาน\_ (ทันหุ้น)

โบรกสอง GULF ราคา Laggard อีกทั้งมีจุดแข็งที่ตุนกำลังผลิตไฟฟ้าในมือแข็งแกร่ง แถมมีสัญญาขายไฟรองรับไว้แล้ว พร้อมเดินหน้าปิดดีลโครงการใหม่เพิ่ม หนุนรายได้มั่นคงถึงปี 2570 คาดผลงานไตรมาส 1/2564 กลับมาพลิกมีกำไร เคาะเป้าพื้นฐาน 40 บาท

### กัลฟ์'แลกการ์ดเป้า40บ. Q1 พลิกกำไร 1.6 พันล้าน รายได้ปีโต 48% โอฟีไฟร์เสี่ยงต้นทุนก๊าซ\_ (ข่าวหุ้น)

GULF ราคาหุ้นยังแลกการ์ด โบรกฯ เซียร์ "ซื้อ" ราคาเป้าหมาย 40 บาท คาดงบไตรมาส 1/64 พลิกมีกำไร 1.5-1.6 พันล้านบาท จากไตรมาส 1/63 ขาดทุน 413 ล้านบาท ประเมินปี 64 มีรายได้ 48,460 ล้านบาท เติบโต 48% หนุนทั้งปีพื้นฐาน 7,738 ล้านบาท เติบโต 67% หลังโครงการโอฟีไฟร์ความเสี่ยงต้นทุนก๊าซ

### GUNKUL คิดการใหญ่! SET50-รายได้ 2 หมื่นล. \_ (ข่าวหุ้น)

"กันกุล" คิดการใหญ่ 5 ปีข้างหน้า (ปี 69) ตั้งเป้าไทยรายได้ 2 หมื่นล้านบาท คาดเพิ่มมาร์เก็ตแคปเป็น 6 หมื่นล้านบาท ปูทาง เข้าคำนวณในดัชนี SET50 เล็งส่งธุรกิจ EPC เข้าระดมทุนในตลาดหุ้น พร้อมลุยธุรกิจกัญชงกัญชาไตรมาส 3/64 โบรกฯ เซียร์ "ซื้อ" ราคาเป้าหมาย 4.50 บาท/หุ้น

### GUNKUL โตแล้วแตก เร่งดันลูกเข้าตลาดหุ้น\_ (ทันหุ้น)

GUNKUL เล็งดันธุรกิจ EPC ไฟฟ้า บริษัทฟิวเจอร์อิเล็กทรอนิกส์คอนโทรล เข้าตลาดหุ้น เสริมแกร่งระยะยาว คาดแต่งตั้งที่ปรึกษา Q3 นี้ ชงบอร์ดตั้งบริษัทร่วมทุนลุยกัญชง คาดซัดเงินสัปดาห์หน้า พร้อมส่งซิก Q1/2564 แจ่มกว่าช่วงเดียวกันปีก่อน เก็บเกี่ยวไฟฟ้าฟุ้ง-EPC หนุนแถมวางหมากปี 2568 เลื่อนขึ้นเข้า SET50

### SGP อัดงบลงทุนปีนี้ 500 ล้าน เร่งแผนสร้างคลังก๊าซแอลพีจี\_ (ข่าวหุ้น)

"สยามแก๊ส" อัดงบปีนี้ 400-500 ล้านบาท เร่งแผนสร้างคลังก๊าซ LPG สุขสวัสดิ์ และคลังที่มาเลเซีย พร้อมตั้งเป้ายอดขาย LPG ปีนี้โต 15% อยู่ที่ 3.73 ล้านตัน

### TPIPL ออกหุ้นกู้ วงเงิน 4 พันล้าน ชูดอกเบี้ย 3.50%\_ (ทันหุ้น)

TPIPL ออกหุ้นกู้อายุ 2 ปี 9 เดือน ชูอัตราดอกเบี้ยคงที่ 3.50% ต่อปี วงเงินรวมไม่เกิน 4,000 ล้านบาท ชำระเงินจองซื้อ 27-29 เม.ย.นี้ ทริสเรทจัดอันดับความน่าเชื่อถือ "BBB+" และแนวโน้มอันดับเครดิต "Stable"



**AGE ใส่เกียร์โลจิสติกส์ ถ่านหินดีมานด์-ราคาพุ่ง\_(ทันหุ้น)**

AGE ติดเครื่องโลจิสติกส์ หลังได้ทำเรือยูธยา วางเป้าสร้างรายได้เพิ่ม 2 พันล้านบาท ขึ้น 12% ของสัดส่วนธุรกิจ อดังบ 285 ล้านบาท ขยายรถบรรทุกเพิ่มพื้นที่คลังสินค้า ด้านถ่านหินกลับมาเด่นความต้องการใช้พุ่ง ราคาขายทรงตัวระดับสูง ปริมาณขายปี 2564 ทำนิวไฮ 5.5 ล้านตัน แย้มไตรมาส 1/2564 นำเข้าถ่านหินมาแล้วกว่า 1.36 ล้านตัน

**AGE ยอดขายถ่านหินพุ่ง 5.5 ล้านตัน ดีมานด์ลูกค้าฟื้น! หนุนรายได้โต 1.1 หมื่นล้าน\_(ข่าวหุ้น)**

“เอเชียนกรีน” คงเป้ายอดขายถ่านหินปีนี้พุ่ง 5.5 ล้านตัน หลังดีมานด์ภาคอุตสาหกรรมและโรงไฟฟ้าเพิ่มขึ้น หนุนเป้ายาไรได้ปีนี้ทะยาน 1.1 หมื่นล้านบาท พร้อมอัตรากำไรขั้นต้น 280 ล้านบาท เดินหน้าขยายธุรกิจโลจิสติกส์

**TRT โชว์แบ็กล็อก 1.23 พันล้าน จ่อประมูลงานหมื่นล้าน ลุ้นได้งาน 20-25%\_(ข่าวหุ้น)**

“กริไทย” เผยปีนี้คาดว่าจะมีรายได้รวม 2,109 ล้านบาท โชว์แบ็กล็อก 1,233 ล้านบาท พร้อมลุยประมูลงานรัฐ-ต่างประเทศ มูลค่ารวม 1 หมื่นล้านบาท ลุ้นได้งาน 20-25%

**TRT ตลาดหม้อแปลงโต จ่อรุกโปรเจกต์หมื่นล.(ทันหุ้น)**

บึก TRT “สัมพันธย์ วงษ์ปาน” มั่นใจอุตสาหกรรมหม้อแปลงยังเติบโตดี บึกเป้าทุนแบ็กล็อกแตะ 2 พันล้านบาท เตรียมใส่เกียร์เดินหน้าประมูลงานใหม่กว่า 1 หมื่นล้านบาท คาดคว้าได้ 20-25% พร้อมมีรายได้ปีนี้แตะ 2.1 พันล้านบาท

**DELTA ลุยหั่น EV-5G รับสทรูเจอร์ต้นเศรษฐกิจ\_(ทันหุ้น)**

DELTA ประกาศชัดไม่แคร์หุ้น-ฟรีโฟลต มุ่งสร้างผลงาน ชี้นำโน้มน EV-5G สดใสมากกว่าเดิม หลังสทรูเจอร์ประกาศกระตุ้น พร้อมเดินหน้าสร้างโรงงานใหม่ระดับมาตรฐาน เชื่อผลประกอบการปีนี้สูงกว่าปีก่อน ด้านโบรคปรับประมาณการกำไรปี 64-65 เพิ่มเป้าราคาเป็น 215 บาท ยอดขายแกร่งตามดีมานด์โลก แต่มองราคาหุ้นแพงเกินพื้นฐานแล้ว

**QLT วางเป้ายาไรได้ปีนี้โต 5-10% ลุยประมูลเพิ่ม-แบ็กล็อก 216 ล.(ข่าวหุ้น)**

“ควอลลิเทค” มั่นใจรายได้ปีนี้โต 5-10% จากปีก่อน โชว์แบ็กล็อกรอรับรายได้ในปีใหม่นี้กว่า 216 ล้านบาท เร่งเดินหน้าประมูลงานอีกกว่า 200 ล้านบาท พร้อมตั้งบริษัทย่อยรับงานโซลาร์รูฟท็อป

**QLT ใส่เกียร์ชิงงานใหม่ 200 ลบ. แบ็กล็อกแน่น-ผลงานโต 10%\_(ทันหุ้น)**

QLT บักรงรายได้รวมปี 64 เติบโตไม่ต่ำกว่า 5-10% จากปีก่อนเดินหน้าประมูลงานใหม่ มูลค่ารวมกว่า 200 ล้านบาท เบื้องต้นคาดหวังได้รับงานไม่น้อยกว่า 50% เข้าพอร์ต ล่าสุดคว้างานทดสอบแบบไม่ทำลายเพิ่ม 1 โครงการ มูลค่าราว 15 ล้านบาท อดดับแบ็กล็อกแน่น 216 ล้านบาท มองภาพรวมธุรกิจไตรมาส 1/64 เป็นจุดต่ำสุดหวังไวรัสโควิดกลับมาจะระบาดระลอกใหม่

**TMT ดีมานด์เพิ่มขึ้นยอดขาย แคมป์รับอานิสงส์ราคาเหล็กสูง\_(ทันหุ้น)**

TMT ตั้งเป้ายอดขาย 8 แสนตัน เพิ่มขึ้น 10% YoY หนุนจากความต้องการที่เพิ่มขึ้นหลังวิกฤติโควิด-19 หนุนราคาเหล็กทั้งปีทรงตัวระดับสูง พร้อมตั้งงบลงทุน 600 ล้านบาท ลงทุน 4 โครงการ ทั้งสร้างคลังสินค้าอัจฉริยะ และขยายไลน์การผลิตเหล็ก

**TRC ดันรายได้ปีนี้พุ่ง 5 พันล้าน แบ็กล็อกแน่น 9.2 พันล้าน จ่อประมูลบึกโปรเจกต์\_(ข่าวหุ้น)**

“ทีอาร์ซี” บักรงรายได้ปีนี้พุ่ง 4,500-5,000 ล้านบาท จากปีก่อนทำได้ 3.2 พันล้านบาท โชว์แบ็กล็อก 9.2 พันล้านบาท เล็งประมูลงานก่อสร้างขนาดใหญ่ “สวทช.-PTT-กรมทางหลวง” คว้าได้ขั้นต่ำประมาณ 3-4 พันล้านบาท หนุนแบ็กล็อกปีนี้เพิ่มแตะ 15,000 ล้าน เร่งแก้ปมคลังสินค้าอัจฉริยะจุดผลประกอบการปี 63 ทดุด! หวังปลดเครื่องหมาย C

**TRC จ่อคิวประมูลงานเพิ่ม บักรงแบ็กล็อก 1.5 หมื่นล.(ทันหุ้น)**

TRC เปิดแผนประมูลเพิ่มในปี 2564 ราว 10,000 ล้านบาท หวังได้งานประมาณ 3,000-4,000 ล้านบาท จากปัจจุบันมีงานในมือ 9,297.21 ล้านบาท ซึ่งในปี 2564 หวังรายได้ได้บักรวม 4,500-5,000 ล้านบาท จากปี 2563 ที่ 3,196.04 ล้านบาท มองอุตสาหกรรมผ่านจุดต่ำสุด นำเครื่องจักรมาทดแทนแรงงานที่หายไป เน้นควบคุมต้นทุน การดำเนินงาน

**BTS ยื่นทวงหนี้กทม. ค่าเดินรถ 3 หมื่นล้าน**

“บีทีเอส” ยื่นหนังสือทวงหนี้กทม. รอบ 2 หลังครบเส้นตาย 60 วันให้ชำระหนี้ค้างเดินรถ 3 ปี 9 เดือน และค้างงานวางระบบรวมกว่า 3 หมื่นล้านบาท ล่าสุดยังไร้เสียงตอบรับจากกทม. ขณะที่ BTS กร้าว! พร้อมดำเนินการตามกฎหมายและสิทธิตามสัญญา

**AOT คาดช่วงสงกรานต์ มีผู้โดยสาร 3.7 แสนคน เดินทางผ่านสุวรรณภูมิ\_(ข่าวหุ้น)**

“AOT” คาดเทศกาลสงกรานต์ 10 วัน มีผู้โดยสารในประเทศเดินทางผ่านสุวรรณภูมิ 3.7 แสนคน เพิ่มขึ้น 10% จากปีก่อน มีเที่ยวบิน 2,758 เที่ยวบินเพิ่มขึ้น 30% BA แจ้งขอเพิ่มเที่ยวบินพิเศษและเช่าเหมาลำมากที่สุด

**AOT ชูสงกรานต์สุดคึก บินแหก 419 เที่ยวบิน\_(ทันหุ้น)**

AOT ลั่นสงกรานต์สุดคึก เที่ยวบินในประเทศพุ่งสูงเฉลี่ย 419 เที่ยวบินต่อวัน ผู้โดยสารเฉลี่ยวันละ 3.75 หมื่นคนกลับคืนปกติเท่าปี 2562 คาดกรกฎาคมนักท่องเที่ยวต่างชาติเดินทางเข้าภูเก็ตแตะ 3 หมื่นคนต่อวัน ด้านนักวิเคราะห์มองข้ามขาดทุนระยะสั้น พันธงปี 2566 กำไรโตแตะ 3 หมื่นล้านบาทต่อปี เนะ “ชื้อ” เป้า 75.50 บาท

**AIS ผันกัณฑ์มิตรเปิด LearnDi คาดปีนี้มี 200 บริษัทใช้บริการ\_(ข่าวหุ้น)**

ADVANC ผันกัณฑ์มิตร เปิดตัว “LearnDi” แพลตฟอร์มการเรียนรู้ดิจิทัล ร่วมสร้างการเปลี่ยนแปลงเพื่อพัฒนาทรัพยากรบุคคลสู่ความแข็งแกร่งของผู้ประกอบการไทย คาดปีนี้มีองค์กรใช้แพลตฟอร์มนี้กว่า 200 แห่ง

**ITEL ซูโม่เดล New-S curve มีลุ้นกวาดงานใหม่พันล้านบาท (ทันหุ้น)**

ITEL พุ่งเป้าธุรกิจ New-S curve เผยอยู่ระหว่างรอผลงานประมุขงานกว่าพันล้านบาท คาดชัดเจนไตรมาส 2 นี้ หวังเดิมแบ็กล็อกปัจจุบันที่มีอยู่กว่า 3.83 พันล้านบาท ติดเครื่องต้นรายได้ปี 64 และ 2.8 พันล้านบาท ฟากโบรกมองมุมมองต่อธุรกิจใหม่หนุนฐานแกร่ง ดัดลูกคิดกำไรโต 56% เคาะพิคัด 5 บาท

**III แจ้งขายธุรกิจ ขนส่งทางอากาศ รับทรัพย์ 68.53 ล. (ทันหุ้น)**

III แจ้งขายธุรกิจขนส่งทางอากาศ คิดเป็นเงินมูลค่า 68.53 ล้านบาทเสริมพอร์ต เดินหน้าหาโอกาสขยายลงทุนต่อยอด

**WORK บันคอนเทนตีใหม่ รอรับเม็ดเงินโฆษณาพื้น (ทันหุ้น)**

WORK เม็ดเงินโฆษณาพื้นตัว เดินหน้าลุยปี 2564 ผลิตรองรับคอนเทนตีใหม่ ๆ หวังต้นผลงานพื้นตัวขึ้นยอมรับ ยอดการจัดคอนเสิร์ตและอีเวนต์ ยังไม่สูงมากนัก ฟากโบรกมองอุตสาหกรรมโฆษณาจะเริ่มฟื้นตัว แนวโน้มกำไรหลัก Q1/64 ดีขึ้น จากงบโฆษณาทีวีและเรตติ้งผู้ชมที่มากขึ้น เล็งกำไรปี 64 โต 36% เป็น 217 ล้านบาท

**SIS โบรกสองกำไรขาขึ้น ดีมานด์ไอที-เทคโนหนุน (ทันหุ้น)**

โบรกสอง SIS ปี 2564 เป็นปีแห่งการเติบโตจากเทคโนโลยี 5G ยอดขายสมาร์ตโฟน Xiaomi อยู่ในระดับสูง และบริการ Cloud ขยายตัว ผลักดันให้ธุรกิจไปต่อ คาดกำไรสุทธิอยู่ที่ 774 ล้านบาท เติบโต 30% และปี 2565 ที่ 884 ล้านบาท เคาะราคาเป้าหมาย 30 บาทต่อหุ้น

**SELIC สินค้าส่งออกขายดี ฐานเครื่องดื่ม-โลจิสติกส์ (ทันหุ้น)**

SELIC ส่งสัญญาณสินค้าส่งออกขายดี แม้อุปสงค์ "ยูดี เอ็มสนธิทรัพย์" แย้มแนวโน้มธุรกิจกาวสติ๊กเกอร์สดใส โคงแรกตัวเลขยังโตลุยเจาะฐานกลุ่มอาหาร เครื่องดื่ม แพคเกจจิ้ง แกรมฟวงโลจิสติกส์ ชูขงรายได้ปี 2564 โต 10-20% จากปีก่อน 1.26 พันล้านบาท

**GTB ลุยควางาน 100 ล้าน เล็งซื้อกิจการขยายฐาน (ทันหุ้น)**

GTB ส่งสัญญาณกลางปีงานบูม เล็งชดงานมูลค่าเกิน 100 ล้านบาท โขว์งานในมือแน่น 500 ล้านบาท คาดรับทรัพย์เข้ากระเป๋านี้ทั้งหมด พร้อมเกาะติดงานอื่นอย่างต่อเนื่อง เล็งซื้อกิจการขยายฐานกลุ่ม CLMV

**SC หนุนกู้เงินเป้า นลท.แห่งจ้องซื้อ มั่นใจฐานธุรกิจ (ทันหุ้น)**

SC ปลื้มกระแสตอบรับขายหุ้นกู้ให้แก่ผู้ลงทุนสถาบัน และผู้ลงทุนรายใหญ่ เมื่อวันที่ 30 มีนาคม-1 เมษายน 2564 ได้รับความสนใจจองซื้อเกินกว่าที่คาดหมายไว้ สะท้อนถึงความมั่นใจต่อธุรกิจบริษัท

**SC ปลื้มหุ้นกู้ยอดจองเกินเป้า ปิดเสนอขายมูลค่า 1 พันล้านบาท (ข่าวหุ้น)**

"เอสซี" ปลื้มหุ้นกู้กระแสแรง ยอดจองเกิน 9 เท่า เกินเป้า สะท้อนนักลงทุนเชื่อมั่นต่อบริษัท ส่งผลปิดการขายมูลค่ารวม 1,000 ล้านบาท เล็งนำเงินระดมทุนขยายธุรกิจ มุ่งสู่เป้าหมายแบรนด์บ้านเดี่ยวอันดับ 1 ในใจของผู้ซื้อบ้านทุกคน

**ปีนี้เทิร์นอะราวด์ ลุ้นพลิกมีกำไรตั้งแต่ Q2 (ข่าวหุ้น)**

จับตา "CGD" ผลงานปีนี้เทิร์นอะราวด์ ลุ้นพลิกมีกำไรสุทธิ ตั้งแต่ไตรมาส 2/64 หลังคาดรายได้โตก้าวกระโดด บุกโอบ โครงการไฟร์ชชีน ไพรวเวท เรสซิเดนซ์ ที่มีแบ็กล็อกกว่า 1 หมื่นล้านบาท ประกาศแจกฟรีวีอาร์เรนด CGD-W5 ให้ ผู้ถือหุ้น 1,653 ล้านหน่วย ในอัตรา 5:1 จ่อขึ้น XW วันที่ 8 เม.ย.นี้ หวังเสริมแกร่งเงินทุน เพื่อรองรับขยายธุรกิจ ในอนาคต

**GFPT ทุ่ม 1.2 พันล.อัพผลิต ชูครึ่งปีหลังดี-ออเดอร์จ่อ (ทันหุ้น)**

GFPT มองข้ามข้อติดครึ่งหลังปี 2564 สบาย อาานิสงส์กำลังผลิตใหม่หนุน พร้อมปักธงปี 2564 รายได้ใกล้เคียงปีก่อนที่ราว 1.53 หมื่นล้านบาท ระบุออเดอร์ไม่แตกต่างมากนัก แกรมทุ่มบ 1-1.2 พันล้านบาท ลุยโรงเชือดไก่เพิ่ม

**GFPT คาดรายได้ปีนี้โต 5% อัดงบ 1.2 พันล้านขยายโรงเชือดไก่แห่งใหม่ (ข่าวหุ้น)**

"GFPT" ลั่นปี 64 รายได้โต 5% อัดงบลงทุน 1-1.2 พันล้านบาท ลุยขยายโรงเชือดไก่แห่งใหม่ เพิ่มกำลังการผลิตอีก 1.5 แสนตัวต่อวัน พร้อมคาดแนวโน้มการส่งออกครึ่งปีหลังดีขึ้น

**CPF ชู 'อาหารมั่นคง' กลยุทธ์สู่ความยั่งยืน ฝ่าวิกฤตโรคโควิด-19 (ข่าวหุ้น)**

CPF ชู "อาหารมั่นคง" กลยุทธ์สู่เป้าหมายความยั่งยืนขององค์กรและสังคมฝ่าวิกฤตโรคระบาดโควิด-19 ที่เกิดขึ้น พร้อมสร้างความเชื่อมั่นในผลิตภัณฑ์อาหารปลอดภัย

**DTC กระตุ้นท่องเที่ยว เปิดตัวแพ็คเกจสุดคุ้ม จองโรงแรมในเครือ (ข่าวหุ้น)**

"ดุสิตธานี" เดินหน้ากระตุ้นการท่องเที่ยวในประเทศ เปิดตัวแพ็คเกจท่องเที่ยวสุดคุ้ม "Stay and Wander" สำหรับโรงแรมและรีสอร์ทในเครือดุสิตทั่วประเทศ จองได้ตั้งแต่วันที่ สามารถเข้าพักได้ถึงวันที่ 31 ต.ค. 64

**HMPRO จัด 'ซูเปอร์เอ็กซ์โป' วางเป้าไทยยอดขายพันล้านบาท (ข่าวหุ้น)**

นางสาวเสาวณีย์ สิริวิทยกุล ผู้ช่วยกรรมการผู้จัดการกลุ่มการตลาด บริษัท โฮม โปรดักส์ เซ็นเตอร์ จำกัด (มหาชน) หรือ HMPRO เปิดเผยว่า บริษัทได้จัดงาน HomePro Super Expo" ที่โฮมโปรทุกสาขาทั่วประเทศ และโฮมโปรออนไลน์ ซึ่งจะมีดีลดีที่สุดในปีนี้ ซ้อปได้ทั้งออนไลน์และโฮมโปรทุกสาขา ตั้งแต่วันที่ 2-6 เมษายน 2564 พร้อมตั้งเป้าหมายไทยยอดขายกว่า 1,000 ล้านบาท

**CPN ผนึกททท.จัดงานสงกรานต์ ตั้งเป้าตราฟิสิกส์การดำเพิ่ม 20% (ข่าวหุ้น)**

ดร.ณัฐกิตติ์ ตั้งพูลสินธนา ผู้ช่วยกรรมการผู้จัดการใหญ่ สายงานการตลาด บริษัท เซ็นทรัลพัฒนา จำกัด (มหาชน) หรือ CPN เปิดเผยว่า บริษัทได้ร่วมกับการท่องเที่ยวแห่งประเทศไทย (ททท.) จัดแคมเปญ "Thailand's Songkran Festival 2021 ในคอนเซ็ปต์" วิถีใหม่ไทยนิยม รินรด พรหม ใส่หน้ากาก ไม่สาดน้ำ แต่งดอก ออกเที่ยว" ครั้งแรกของการฉลองสงกรานต์ วิถีใหม่แบบไม่เปียก ขานรับนโยบายภาครัฐ ชูอัตลักษณ์ท้องถิ่นในแต่ละจังหวัด

**ASW เปิดขายไอพีโอปลายเม.ย.นี้ พร้อมเทรดใน SET ไตรมาส 2/64 (ข่าวหุ้น)**

"ASW" เตรียมเปิดจองซื้อไอพีโอ 206 ล้านหุ้น ในช่วงปลายเม.ย.นี้ พร้อมจ่อเข้าเทรดใน SET ภายในไตรมาส 2/64 เพื่อระดมทุนขยายธุรกิจ มั่นใจผลประกอบการ 3-5 ปีข้างหน้าโตต่อเนื่อง หลังทุนแบ็กล็อก 7,848 ล้านบาท พร้อมที่ดินเปล่ารองรับการพัฒนาในช่วง 2 ปีหน้า

**MEGA-OSP เสี่ยงการเมืองพม่าร้อนเสียโอกาสลงทุน (ข่าวหุ้น)**

จับตา 11 บจ.รับผลกระทบแผนธุรกิจล่าช้าขั้นหยุดชะงัก เช่น BBL KBANK MEGA OSP SCC BA AEONTS DELTA

**TQM แจงซื้อหุ้น'TQR' กำลังศึกษายังไม่สรุป (ข่าวหุ้น)**

ผู้สื่อข่าวรายงานว่า บริษัท ทีคิวเอ็ม คอร์ปอเรชั่น จำกัด (มหาชน) หรือ TQM เปิดเผยกรณีมีข่าวปรากฏเรื่องเกี่ยวกับการจะเข้าทำรายการซื้อขายหุ้น บริษัท ทีคิวอาร์ จำกัด (มหาชน) หรือ TQR ผ่านกลุ่มพรรณนิภาพันธ์ บริษัทที่แจ้งต่อตลาดหลักทรัพย์แห่งประเทศไทยว่าการทำรายการใดๆ ที่เกี่ยวข้องกับกฎระเบียบปฏิบัติที่มีข้อกำหนดชัดเจนของตลาดหลักทรัพย์ฯ หรือคณะกรรมการกำกับหลักทรัพย์และตลาดหลักทรัพย์ นั้น บริษัทได้ยึดถือเป็นนโยบายและปฏิบัติด้วยดีมาโดยตลอด

**TQM รวมพลัง BKI-AIC แกร่ง เปิดตัวประกัน 'Surf Skate' (หุ้นหุ้น)**

TQM จับมือพันธมิตร กรุงเทพประกันภัย สินทรัพย์ประกันภัย ร่วมพลิกโฉมโปรดักต์ประกันภัยจับกระแส Surf Skate พีเวอร์ เจาะลูกค้า Gen Y - Millennium ออกประกัน "Surf Skate" ผ่านคอนเซ็ปต์ 'Safe Before Surf' เจ็บมา พังมา TQM ดูแล ตอบสนองไลฟ์สไตล์คนรุ่นใหม่ให้เข้าถึงประกันภัยได้ง่ายขึ้นด้วยเบี้ยเริ่มต้นเพียงหลักร้อย พร้อมช่องทางขายผ่านออนไลน์ที่ซื้อขาย สะดวก รวดเร็ว

**บลจ.วิชุดลาดเกิดใหม่สดใส แนวโน้มโตแรง-กำลังซื้อสูง (หุ้นหุ้น)**

ตลาดเกิดใหม่มีแนวโน้มเติบโตสูงและขับเคลื่อนเศรษฐกิจโลก ทั้งด้านการบริโภค การผลิต และบริการ บลจ.วี มองเป็นโอกาสลงทุน เปิดขายกองทุน WE-DEWORLD ระหว่างวันที่ 2-8 เม.ย.2564 สร้างโอกาสรับผลตอบแทนระยะยาวทั้งในและนอกตลาดเกิดใหม่

## Global Market Movement

Equity Market	Net Change	Closed	% Change (d-d)	% Change (WTD)	% Change (MTD)	% Change (3-month)	% Change (YTD)
DJIA (USA)	- Closed -	33,153.21	-	0.24%	0.52%	8.32%	9.02%
NASDAQ	- Closed -	13,480.11	-	2.60%	1.76%	4.59%	4.74%
FTSE (UK)	- Closed -	6,737.30	-	-0.05%	0.35%	-1.53%	2.77%
NIX (Japan)	465.13	29,854.00	1.58%	2.32%	2.31%	8.78%	8.78%
SSECI (China)	18.06	3,484.39	0.52%	1.93%	1.23%	0.33%	2.05%
SET (Thailand)	1.15	1,596.27	0.07%	1.36%	0.57%	10.14%	10.14%
KS11 (Korea)	25.40	3,112.80	0.82%	2.36%	1.68%	8.33%	8.33%
HSKI (Hong Kong)	- Closed -	28,938.74	-	2.13%	1.97%	6.27%	6.60%
FTSTI (Singapore)	- Closed -	3,181.68	-	0.75%	0.52%	11.13%	10.89%
KLI1 (Malaysia)	- Closed -	1,582.64	-	-1.17%	0.58%	-0.59%	-3.76%
PHCOMP (Philippines)	- Closed -	6,443.09	-	-1.55%	0.00%	-9.76%	-9.76%
TWII (Taiwan)	- Closed -	16,571.28	-	1.63%	0.85%	12.48%	12.82%
JKSE (Indonesia)	- Closed -	6,011.46	-	-2.97%	0.43%	0.54%	0.54%
BSESN (India)	- Closed -	50,029.83	-	2.08%	1.05%	4.51%	4.78%

ที่มา: Bisnews

## Money Market

MLR rate (BOT)	5.58
Saving rate (BBL)	0.25
BIBOR-ON (BoT)	0.50
Forward rate (Off-shore)	-
RP-1 day (BoT)	0.50

## Bond Market Data

Bond Yield (%)	Current	Previous	Change (bps)
US 2 Years	0.17	0.15	1.80
US 10 Years	1.72	1.67	4.62
THB 2Y T-Bond	0.48	0.49	-1.00
THB 10Y T-Bond	1.74	1.75	-1.00

## Currency Market

	Current	Previous	% Change
THB / USD	31.3040	31.1900	0.37%
JPY / USD	110.5800	110.5890	-0.01%
CNY / USD	6.5646	6.5645	0.00%
USD / EUR	1.1768	1.1774	-0.05%

ที่มา: Bisnews

## Top 10 Positive Effect to SET

Stock	Close	% Change	Impact
DELTA	353.00	8.95	3.19
AOT	69.75	2.20	1.89
SCC	402.00	1.26	0.53
PTTEP	116.00	1.31	0.53
IRPC	4.08	5.70	0.40
AI	3.50	29.63	0.20
SCGP	47.25	1.07	0.19
GUNKUL	3.96	5.88	0.17
CRC	38.00	0.66	0.13
ADVANC	174.00	0.29	0.13
<b>SET Index</b>	<b>1,596.27</b>	<b>0.07</b>	<b>1.15</b>

## Top 10 Negative Effect to SET

Stock	Close	% Change	Impact
CPALL	67.50	-1.46	-0.79
BAY	37.25	-2.61	-0.65
PTT	40.50	-0.61	-0.63
IVL	44.75	-2.19	-0.50
TOP	57.75	-4.15	-0.45
BJC	38.25	-3.16	-0.44
KTC	80.00	-1.84	-0.34
EA	61.75	-1.59	-0.33
INTUCH	57.50	-1.71	-0.28
GULF	33.50	-0.74	-0.26
<b>SET Index</b>	<b>1,596.27</b>	<b>0.07</b>	<b>1.15</b>

ที่มา: Bloomberg

## STOCK CALENDAR

ว / ต / ป	หุ้น	ประเภท	จำนวนหุ้น	อัตราส่วน	ราคา	จัดสรรให้ / หมายเหตุ
1ม.ค. - 30มิ.ย.64	หลักทรัพย์ที่ใช้คำนวณดัชนี					
	SET50	หุ้นเข้า: BAM, COM7, DELTA				
	SET50	หุ้นออก: BPP, IRPC, WHA				
	SET100	หุ้นเข้า: BAM, DELTA, JMART, MBK				
	SET100	หุ้นออก: AAV, PSH, SGP, SIRI				
	SETHD	หุ้นเข้า: BCPG, GUNKUL, KBANK, MBK				
	SETHD	หุ้นออก: KCE, PSH, SGP, SIRI				
	sSET	หุ้นเข้า: AAV, AJ, ALT, ASIAN, ERW, HFT, ILINK, JCK, JKN, LANNA, NEX, RCL, RML, SFLEX, SINGER, SIRI, SIS, SNC, SRICHA, STANLY, SUSCO, THRE, TKS, TRITN, TWPC, UAC, WICE				
	sSET	หุ้นออก: CGD, CGH, GL, JMART, NNCL, NUSA, PTL, TAE				
	SETCLMV	หุ้นเข้า: CRC, SCCC, THCOM				
	SETCLMV	หุ้นออก: SGP				
	SETTHSI	หุ้นเข้า: BDMS, BJC, CK, CKP, DRT, HANA, HTC, MAJOR, SAT, SCCC, SIRI, SYNEX, THCOM, TOA, WHA, WHAUP				
	SETTHSI	หุ้นออก: ICHI				
	SETSETWB	หุ้นเข้า: CRC, DOHOME, RBF				
	SETSETWB	หุ้นออก: BA, ERW, KSL				
	ปรับปรุงหลักทรัพย์ที่ใช้คำนวณดัชนี					
	SET50	หุ้นเข้า: OR				
	SET50	หุ้นออก: TTW				
	SET100	หุ้นเข้า: OR				
	SET100	หุ้นออก: TKN				
31 มี.ค. - 02 เม.ย. 64	S5016C2103A	ห้ามซื้อขาย	-	-	-	ฟื้นสภาพเป็นหลักทรัพย์ : 03 เม.ย. 64
	S5016P2103A	ห้ามซื้อขาย	-	-	-	ฟื้นสภาพเป็นหลักทรัพย์ : 03 เม.ย. 64
	S5016P2103B	ห้ามซื้อขาย	-	-	-	ฟื้นสภาพเป็นหลักทรัพย์ : 03 เม.ย. 64
	S5016P2103C	ห้ามซื้อขาย	-	-	-	ฟื้นสภาพเป็นหลักทรัพย์ : 03 เม.ย. 64
	S5016P2103Z	ห้ามซื้อขาย	-	-	-	ฟื้นสภาพเป็นหลักทรัพย์ : 03 เม.ย. 64
	ADVA11P2103A	ห้ามซื้อขาย	-	-	-	ฟื้นสภาพเป็นหลักทรัพย์ :
	HANA11C2103A	ห้ามซื้อขาย	-	-	-	ฟื้นสภาพเป็นหลักทรัพย์ :
	INTU11C2103A	ห้ามซื้อขาย	-	-	-	ฟื้นสภาพเป็นหลักทรัพย์ :
	JMT11P2103A	ห้ามซื้อขาย	-	-	-	ฟื้นสภาพเป็นหลักทรัพย์ :
	PLAN11C2103A	ห้ามซื้อขาย	-	-	-	ฟื้นสภาพเป็นหลักทรัพย์ :
	RATC11C2103A	ห้ามซื้อขาย	-	-	-	ฟื้นสภาพเป็นหลักทรัพย์ :
	SAWA11C2103A	ห้ามซื้อขาย	-	-	-	ฟื้นสภาพเป็นหลักทรัพย์ :











ว / ด / ป	หุ้น	ประเภท	จำนวนหุ้น	อัตราส่วน	ราคา	จัดสรรให้ / หมายเหตุ
	S5019C2103C	ห้ามซื้อขาย	-	-	-	ฟื้นสภาพเป็นหลักทรัพย :
	S5019C2103D	ห้ามซื้อขาย	-	-	-	ฟื้นสภาพเป็นหลักทรัพย :
	S5019C2103E	ห้ามซื้อขาย	-	-	-	ฟื้นสภาพเป็นหลักทรัพย :
	S5019P2103B	ห้ามซื้อขาย	-	-	-	ฟื้นสภาพเป็นหลักทรัพย :
	S5019P2103C	ห้ามซื้อขาย	-	-	-	ฟื้นสภาพเป็นหลักทรัพย :
	S5019P2103D	ห้ามซื้อขาย	-	-	-	ฟื้นสภาพเป็นหลักทรัพย :
	S5019P2103E	ห้ามซื้อขาย	-	-	-	ฟื้นสภาพเป็นหลักทรัพย :
	S5019P2103F	ห้ามซื้อขาย	-	-	-	ฟื้นสภาพเป็นหลักทรัพย :
01 - 05 เม.ย. 64	ADVA16C2103A	ห้ามซื้อขาย	-	-	-	ฟื้นสภาพเป็นหลักทรัพย :
	AOT16C2103A	ห้ามซื้อขาย	-	-	-	ฟื้นสภาพเป็นหลักทรัพย :
	CPAL16C2103A	ห้ามซื้อขาย	-	-	-	ฟื้นสภาพเป็นหลักทรัพย :
	EGCO16C2103A	ห้ามซื้อขาย	-	-	-	ฟื้นสภาพเป็นหลักทรัพย :
	GPSC16C2103A	ห้ามซื้อขาย	-	-	-	ฟื้นสภาพเป็นหลักทรัพย :
	HANA16C2103A	ห้ามซื้อขาย	-	-	-	ฟื้นสภาพเป็นหลักทรัพย :
	IVL16C2103A	ห้ามซื้อขาย	-	-	-	ฟื้นสภาพเป็นหลักทรัพย :
	KBAN16C2103A	ห้ามซื้อขาย	-	-	-	ฟื้นสภาพเป็นหลักทรัพย :
	KBAN16C2103B	ห้ามซื้อขาย	-	-	-	ฟื้นสภาพเป็นหลักทรัพย :
	MINT16C2103A	ห้ามซื้อขาย	-	-	-	ฟื้นสภาพเป็นหลักทรัพย :
	MINT16C2103B	ห้ามซื้อขาย	-	-	-	ฟื้นสภาพเป็นหลักทรัพย :
	PTTG16C2103A	ห้ามซื้อขาย	-	-	-	ฟื้นสภาพเป็นหลักทรัพย :
	STA16C2103A	ห้ามซื้อขาย	-	-	-	ฟื้นสภาพเป็นหลักทรัพย :
	TASC16C2103A	ห้ามซื้อขาย	-	-	-	ฟื้นสภาพเป็นหลักทรัพย :
	VGI16C2103A	ห้ามซื้อขาย	-	-	-	ฟื้นสภาพเป็นหลักทรัพย :
	AMAT24C2103A	ห้ามซื้อขาย	-	-	-	ฟื้นสภาพเป็นหลักทรัพย :
	AWC24C2103A	ห้ามซื้อขาย	-	-	-	ฟื้นสภาพเป็นหลักทรัพย :
	CPAL24C2103A	ห้ามซื้อขาย	-	-	-	ฟื้นสภาพเป็นหลักทรัพย :
	KBAN24C2103A	ห้ามซื้อขาย	-	-	-	ฟื้นสภาพเป็นหลักทรัพย :
	MTC24C2103A	ห้ามซื้อขาย	-	-	-	ฟื้นสภาพเป็นหลักทรัพย :
	PTTE24C2103A	ห้ามซื้อขาย	-	-	-	ฟื้นสภาพเป็นหลักทรัพย :
	SAWA24C2103A	ห้ามซื้อขาย	-	-	-	ฟื้นสภาพเป็นหลักทรัพย :
	TQM24C2103A	ห้ามซื้อขาย	-	-	-	ฟื้นสภาพเป็นหลักทรัพย :
	TU24C2103A	ห้ามซื้อขาย	-	-	-	ฟื้นสภาพเป็นหลักทรัพย :
	AOT06P2103A	ห้ามซื้อขาย	-	-	-	ฟื้นสภาพเป็นหลักทรัพย :
	BANP06P2103A	ห้ามซื้อขาย	-	-	-	ฟื้นสภาพเป็นหลักทรัพย :
	BTS06P2103A	ห้ามซื้อขาย	-	-	-	ฟื้นสภาพเป็นหลักทรัพย :
	HMPR06P2103A	ห้ามซื้อขาย	-	-	-	ฟื้นสภาพเป็นหลักทรัพย :
	OSP06C2103A	ห้ามซื้อขาย	-	-	-	ฟื้นสภาพเป็นหลักทรัพย :
	SPRC06P2103A	ห้ามซื้อขาย	-	-	-	ฟื้นสภาพเป็นหลักทรัพย :



ว /ต / ป	หุ้น	ประเภท	จำนวนหุ้น	อัตราส่วน	ราคา	จัดสรรให้ / หมายเหตุ
	AWC19C2103A	ห้ามซื้อขาย	-	-	-	พันธภาพเป็นหลักทรัพย์ :
	BCH19C2103A	ห้ามซื้อขาย	-	-	-	พันธภาพเป็นหลักทรัพย์ :
	BJC19C2103A	ห้ามซื้อขาย	-	-	-	พันธภาพเป็นหลักทรัพย์ :
	CHG19C2103A	ห้ามซื้อขาย	-	-	-	พันธภาพเป็นหลักทรัพย์ :
	CK19C2103A	ห้ามซื้อขาย	-	-	-	พันธภาพเป็นหลักทรัพย์ :
	CPAL19C2103A	ห้ามซื้อขาย	-	-	-	พันธภาพเป็นหลักทรัพย์ :
	CPF19C2103A	ห้ามซื้อขาย	-	-	-	พันธภาพเป็นหลักทรัพย์ :
	DTAC19C2103A	ห้ามซื้อขาย	-	-	-	พันธภาพเป็นหลักทรัพย์ :
	EPG19C2103A	ห้ามซื้อขาย	-	-	-	พันธภาพเป็นหลักทรัพย์ :
	ESSO19C2103A	ห้ามซื้อขาย	-	-	-	พันธภาพเป็นหลักทรัพย์ :
	GFPT19C2103A	ห้ามซื้อขาย	-	-	-	พันธภาพเป็นหลักทรัพย์ :
	GULF19C2103A	ห้ามซื้อขาย	-	-	-	พันธภาพเป็นหลักทรัพย์ :
	GUNK19C2103A	ห้ามซื้อขาย	-	-	-	พันธภาพเป็นหลักทรัพย์ :
	IRPC19C2103A	ห้ามซื้อขาย	-	-	-	พันธภาพเป็นหลักทรัพย์ :
	MAJO19C2103A	ห้ามซื้อขาย	-	-	-	พันธภาพเป็นหลักทรัพย์ :
	OSP19C2103A	ห้ามซื้อขาย	-	-	-	พันธภาพเป็นหลักทรัพย์ :
	PTT19C2103A	ห้ามซื้อขาย	-	-	-	พันธภาพเป็นหลักทรัพย์ :
	SIRI19C2103A	ห้ามซื้อขาย	-	-	-	พันธภาพเป็นหลักทรัพย์ :
	STEC19C2103A	ห้ามซื้อขาย	-	-	-	พันธภาพเป็นหลักทรัพย์ :
	TMB19C2103A	ห้ามซื้อขาย	-	-	-	พันธภาพเป็นหลักทรัพย์ :
	TOA19C2103A	ห้ามซื้อขาย	-	-	-	พันธภาพเป็นหลักทรัพย์ :
	TRUE19C2103A	ห้ามซื้อขาย	-	-	-	พันธภาพเป็นหลักทรัพย์ :
	WHA19C2103A	ห้ามซื้อขาย	-	-	-	พันธภาพเป็นหลักทรัพย์ :
02 เม.ย. 64	OR	หุ้นเพิ่มทุน	390,000,000	-	18.00	จัดสรรให้บริษัทหลักทรัพย์ เกียรตินาคิน ภัทร จำกัด (มหาชน) ในฐานะผู้จัดหา หุ้นส่วนเกินที่ได้ใช้สิทธิซื้อหุ้นสามัญเพิ่มทุน (Exercised Greenshoe Option) เพื่อส่งคืนให้แก่ผู้ถือหุ้นที่ไ้ยืมหุ้น กล่าวคือ บริษัท ปตท. จำกัด (มหาชน)
05 - 08 เม.ย. 64	DELT13C2104B	ห้ามซื้อขาย	-	-	-	พันธภาพเป็นหลักทรัพย์ :
	DELT28C2104A	ห้ามซื้อขาย	-	-	-	พันธภาพเป็นหลักทรัพย์ :
	ACE19C2104A	ห้ามซื้อขาย	-	-	-	พันธภาพเป็นหลักทรัพย์ :
	ADVA19C2104A	ห้ามซื้อขาย	-	-	-	พันธภาพเป็นหลักทรัพย์ :
	ADVA19P2104A	ห้ามซื้อขาย	-	-	-	พันธภาพเป็นหลักทรัพย์ :
	AEON19C2104A	ห้ามซื้อขาย	-	-	-	พันธภาพเป็นหลักทรัพย์ :
	AEON19C2104B	ห้ามซื้อขาย	-	-	-	พันธภาพเป็นหลักทรัพย์ :
	AEON19C2104C	ห้ามซื้อขาย	-	-	-	พันธภาพเป็นหลักทรัพย์ :
	AOT19C2104A	ห้ามซื้อขาย	-	-	-	พันธภาพเป็นหลักทรัพย์ :



ว / ต / ป	หุ้น	ประเภท	จำนวนหุ้น	อัตราส่วน	ราคา	จัดสรรให้ / หมายเหตุ
	PTT19C2104A	ห้ามซื้อขาย	-	-	-	ฟื้นสภาพเป็นหลักทรัพย์ :
	PTT19P2104A	ห้ามซื้อขาย	-	-	-	ฟื้นสภาพเป็นหลักทรัพย์ :
	PTTE19C2104A	ห้ามซื้อขาย	-	-	-	ฟื้นสภาพเป็นหลักทรัพย์ :
	PTTG19C2104A	ห้ามซื้อขาย	-	-	-	ฟื้นสภาพเป็นหลักทรัพย์ :
	PTTG19P2104A	ห้ามซื้อขาย	-	-	-	ฟื้นสภาพเป็นหลักทรัพย์ :
	QH19C2104A	ห้ามซื้อขาย	-	-	-	ฟื้นสภาพเป็นหลักทรัพย์ :
	RS19C2104A	ห้ามซื้อขาย	-	-	-	ฟื้นสภาพเป็นหลักทรัพย์ :
	SAWA19C2104A	ห้ามซื้อขาย	-	-	-	ฟื้นสภาพเป็นหลักทรัพย์ :
	SCB19P2104A	ห้ามซื้อขาย	-	-	-	ฟื้นสภาพเป็นหลักทรัพย์ :
	SCGP19C2104A	ห้ามซื้อขาย	-	-	-	ฟื้นสภาพเป็นหลักทรัพย์ :
	SCGP19P2104A	ห้ามซื้อขาย	-	-	-	ฟื้นสภาพเป็นหลักทรัพย์ :
	SPRC19C2104A	ห้ามซื้อขาย	-	-	-	ฟื้นสภาพเป็นหลักทรัพย์ :
	STA19C2104A	ห้ามซื้อขาย	-	-	-	ฟื้นสภาพเป็นหลักทรัพย์ :
	STA19P2104A	ห้ามซื้อขาย	-	-	-	ฟื้นสภาพเป็นหลักทรัพย์ :
	SUPE19C2104A	ห้ามซื้อขาย	-	-	-	ฟื้นสภาพเป็นหลักทรัพย์ :
	SUPE19P2104A	ห้ามซื้อขาย	-	-	-	ฟื้นสภาพเป็นหลักทรัพย์ :
	TASC19C2104A	ห้ามซื้อขาย	-	-	-	ฟื้นสภาพเป็นหลักทรัพย์ :
	TASC19P2104A	ห้ามซื้อขาย	-	-	-	ฟื้นสภาพเป็นหลักทรัพย์ :
	THAN19C2104A	ห้ามซื้อขาย	-	-	-	ฟื้นสภาพเป็นหลักทรัพย์ :
	TKN19C2104A	ห้ามซื้อขาย	-	-	-	ฟื้นสภาพเป็นหลักทรัพย์ :
	TMB19C2104A	ห้ามซื้อขาย	-	-	-	ฟื้นสภาพเป็นหลักทรัพย์ :
	TOP19C2104A	ห้ามซื้อขาย	-	-	-	ฟื้นสภาพเป็นหลักทรัพย์ :
	TOP19P2104A	ห้ามซื้อขาย	-	-	-	ฟื้นสภาพเป็นหลักทรัพย์ :
	TQM19C2104A	ห้ามซื้อขาย	-	-	-	ฟื้นสภาพเป็นหลักทรัพย์ :
	TRUE19P2104A	ห้ามซื้อขาย	-	-	-	ฟื้นสภาพเป็นหลักทรัพย์ :
	TU19C2104A	ห้ามซื้อขาย	-	-	-	ฟื้นสภาพเป็นหลักทรัพย์ :
	TVO19C2104A	ห้ามซื้อขาย	-	-	-	ฟื้นสภาพเป็นหลักทรัพย์ :
	VGI19C2104A	ห้ามซื้อขาย	-	-	-	ฟื้นสภาพเป็นหลักทรัพย์ :
05 เม.ย. 64	CHAYO	หุ้นเพิ่มทุน	89,922,476	1 : 1.05	6.19	จัดสรรเพื่อการใช้สิทธิของใบสำคัญแสดงสิทธิ (CHAYO-W1)
08 - 12 เม.ย. 64	BJC06C2104A	ห้ามซื้อขาย	-	-	-	ฟื้นสภาพเป็นหลักทรัพย์ :
	CPAL06C2104A	ห้ามซื้อขาย	-	-	-	ฟื้นสภาพเป็นหลักทรัพย์ :
	DOHO06C2104A	ห้ามซื้อขาย	-	-	-	ฟื้นสภาพเป็นหลักทรัพย์ :
	HANA06C2104A	ห้ามซื้อขาย	-	-	-	ฟื้นสภาพเป็นหลักทรัพย์ :
	IVL06P2104A	ห้ามซื้อขาย	-	-	-	ฟื้นสภาพเป็นหลักทรัพย์ :
	SCGP06C2104A	ห้ามซื้อขาย	-	-	-	ฟื้นสภาพเป็นหลักทรัพย์ :
	STA06C2104A	ห้ามซื้อขาย	-	-	-	ฟื้นสภาพเป็นหลักทรัพย์ :
	AP13C2104A	ห้ามซื้อขาย	-	-	-	ฟื้นสภาพเป็นหลักทรัพย์ :

ว / ต / ป	หุ้น	ประเภท	จำนวนหุ้น	อัตราส่วน	ราคา	จัดสรรให้ / หมายเหตุ
	BCP13C2104A	ห้ามซื้อขาย	-	-	-	ฟื้นสภาพเป็นหลักทรัพย์ :
	DTAC13C2104A	ห้ามซื้อขาย	-	-	-	ฟื้นสภาพเป็นหลักทรัพย์ :
	DTAC13P2104A	ห้ามซื้อขาย	-	-	-	ฟื้นสภาพเป็นหลักทรัพย์ :
	EPG13C2104A	ห้ามซื้อขาย	-	-	-	ฟื้นสภาพเป็นหลักทรัพย์ :
	ESSO13C2104A	ห้ามซื้อขาย	-	-	-	ฟื้นสภาพเป็นหลักทรัพย์ :
	KKP13C2104A	ห้ามซื้อขาย	-	-	-	ฟื้นสภาพเป็นหลักทรัพย์ :
	KTB13C2104A	ห้ามซื้อขาย	-	-	-	ฟื้นสภาพเป็นหลักทรัพย์ :
	MINT13C2104A	ห้ามซื้อขาย	-	-	-	ฟื้นสภาพเป็นหลักทรัพย์ :
	PRM13C2104A	ห้ามซื้อขาย	-	-	-	ฟื้นสภาพเป็นหลักทรัพย์ :
	PTT13P2104A	ห้ามซื้อขาย	-	-	-	ฟื้นสภาพเป็นหลักทรัพย์ :
	PTTG13C2104A	ห้ามซื้อขาย	-	-	-	ฟื้นสภาพเป็นหลักทรัพย์ :
	PTTG13P2104A	ห้ามซื้อขาย	-	-	-	ฟื้นสภาพเป็นหลักทรัพย์ :
	SAWA13C2104A	ห้ามซื้อขาย	-	-	-	ฟื้นสภาพเป็นหลักทรัพย์ :
	TISC13C2104A	ห้ามซื้อขาย	-	-	-	ฟื้นสภาพเป็นหลักทรัพย์ :
	TMB13C2104A	ห้ามซื้อขาย	-	-	-	ฟื้นสภาพเป็นหลักทรัพย์ :
09 - 16 เม.ย. 64	ACE13C2104A	ห้ามซื้อขาย	-	-	-	ฟื้นสภาพเป็นหลักทรัพย์ :
	AMAT13C2104A	ห้ามซื้อขาย	-	-	-	ฟื้นสภาพเป็นหลักทรัพย์ :
	BANP13C2104A	ห้ามซื้อขาย	-	-	-	ฟื้นสภาพเป็นหลักทรัพย์ :
	BBL13C2104A	ห้ามซื้อขาย	-	-	-	ฟื้นสภาพเป็นหลักทรัพย์ :
	BBL13P2104A	ห้ามซื้อขาย	-	-	-	ฟื้นสภาพเป็นหลักทรัพย์ :
	BEM13C2104A	ห้ามซื้อขาย	-	-	-	ฟื้นสภาพเป็นหลักทรัพย์ :
	BJC13C2104A	ห้ามซื้อขาย	-	-	-	ฟื้นสภาพเป็นหลักทรัพย์ :
	DELT13C2104A	ห้ามซื้อขาย	-	-	-	ฟื้นสภาพเป็นหลักทรัพย์ :
	LH13C2104A	ห้ามซื้อขาย	-	-	-	ฟื้นสภาพเป็นหลักทรัพย์ :
	SPAL13C2104A	ห้ามซื้อขาย	-	-	-	ฟื้นสภาพเป็นหลักทรัพย์ :
	SUPE13C2104A	ห้ามซื้อขาย	-	-	-	ฟื้นสภาพเป็นหลักทรัพย์ :
	TOP13C2104A	ห้ามซื้อขาย	-	-	-	ฟื้นสภาพเป็นหลักทรัพย์ :
	TOP13P2104A	ห้ามซื้อขาย	-	-	-	ฟื้นสภาพเป็นหลักทรัพย์ :
	TQM13C2104A	ห้ามซื้อขาย	-	-	-	ฟื้นสภาพเป็นหลักทรัพย์ :
12 - 19 เม.ย. 64	ADVA13C2104A	ห้ามซื้อขาย	-	-	-	ฟื้นสภาพเป็นหลักทรัพย์ :
	AWC13C2104A	ห้ามซื้อขาย	-	-	-	ฟื้นสภาพเป็นหลักทรัพย์ :
	CPAL13C2104A	ห้ามซื้อขาย	-	-	-	ฟื้นสภาพเป็นหลักทรัพย์ :
	CPAL13P2104A	ห้ามซื้อขาย	-	-	-	ฟื้นสภาพเป็นหลักทรัพย์ :
	GLOB13C2104A	ห้ามซื้อขาย	-	-	-	ฟื้นสภาพเป็นหลักทรัพย์ :
	IRPC13C2104A	ห้ามซื้อขาย	-	-	-	ฟื้นสภาพเป็นหลักทรัพย์ :
	IVL13C2104A	ห้ามซื้อขาย	-	-	-	ฟื้นสภาพเป็นหลักทรัพย์ :
	IVL13P2104A	ห้ามซื้อขาย	-	-	-	ฟื้นสภาพเป็นหลักทรัพย์ :
	JMT13C2104A	ห้ามซื้อขาย	-	-	-	ฟื้นสภาพเป็นหลักทรัพย์ :

ว /ต / ป	หุ้น	ประเภท	จำนวนหุ้น	อัตราส่วน	ราคา	จัดสรรให้ / หมายเหตุ
	KBAN13C2104A	ห้ามซื้อขาย	-	-	-	ฟื้นสภาพเป็นหลักทรัพย์ :
	KBAN13P2104A	ห้ามซื้อขาย	-	-	-	ฟื้นสภาพเป็นหลักทรัพย์ :
	MTC13C2104A	ห้ามซื้อขาย	-	-	-	ฟื้นสภาพเป็นหลักทรัพย์ :
	ORI13C2104A	ห้ามซื้อขาย	-	-	-	ฟื้นสภาพเป็นหลักทรัพย์ :
	PLAN13C2104A	ห้ามซื้อขาย	-	-	-	ฟื้นสภาพเป็นหลักทรัพย์ :
	SCB13C2104A	ห้ามซื้อขาย	-	-	-	ฟื้นสภาพเป็นหลักทรัพย์ :
	TCAP13C2104A	ห้ามซื้อขาย	-	-	-	ฟื้นสภาพเป็นหลักทรัพย์ :
	WHA13C2104A	ห้ามซื้อขาย	-	-	-	ฟื้นสภาพเป็นหลักทรัพย์ :
22 - 26 เม.ย. 64	BANP06C2104A	ห้ามซื้อขาย	-	-	-	ฟื้นสภาพเป็นหลักทรัพย์ :
	BBL06C2104A	ห้ามซื้อขาย	-	-	-	ฟื้นสภาพเป็นหลักทรัพย์ :
	IVL06C2104A	ห้ามซื้อขาย	-	-	-	ฟื้นสภาพเป็นหลักทรัพย์ :
	KBAN06C2104A	ห้ามซื้อขาย	-	-	-	ฟื้นสภาพเป็นหลักทรัพย์ :
	KBAN06P2104A	ห้ามซื้อขาย	-	-	-	ฟื้นสภาพเป็นหลักทรัพย์ :
	MINT06C2104B	ห้ามซื้อขาย	-	-	-	ฟื้นสภาพเป็นหลักทรัพย์ :
	PTTE06P2104A	ห้ามซื้อขาย	-	-	-	ฟื้นสภาพเป็นหลักทรัพย์ :
	SCB06C2104A	ห้ามซื้อขาย	-	-	-	ฟื้นสภาพเป็นหลักทรัพย์ :
23 - 27 เม.ย. 64	CHG13C2104A	ห้ามซื้อขาย	-	-	-	ฟื้นสภาพเป็นหลักทรัพย์ :
	TKN13C2104A	ห้ามซื้อขาย	-	-	-	ฟื้นสภาพเป็นหลักทรัพย์ :
26 - 28 เม.ย. 64	AEON13C2104A	ห้ามซื้อขาย	-	-	-	ฟื้นสภาพเป็นหลักทรัพย์ :
	AOT13C2104A	ห้ามซื้อขาย	-	-	-	ฟื้นสภาพเป็นหลักทรัพย์ :
	INTU13C2104A	ห้ามซื้อขาย	-	-	-	ฟื้นสภาพเป็นหลักทรัพย์ :
	THAN13C2104A	ห้ามซื้อขาย	-	-	-	ฟื้นสภาพเป็นหลักทรัพย์ :
	TU13C2104A	ห้ามซื้อขาย	-	-	-	ฟื้นสภาพเป็นหลักทรัพย์ :
	VGI13C2104A	ห้ามซื้อขาย	-	-	-	ฟื้นสภาพเป็นหลักทรัพย์ :

## New Derivative Warrants

02 เม.ย. 64	RS13C2106A	9.80:1	32.50	-
	SCB13P2107A	7.10 : 1	79.00	20/07/2564
	PTT13P2107A	3.30 : 1	29.00	12/07/2564
	OR19C2108A	10.30:1	43.50	-
	TVO13C2107A	9 : 1	43.00	20/07/2564
	TMB13C2107A	0.40 : 1	1.62	20/07/2564
	KTC19P2107B	3.25 : 1	48.25	04/08/2564
	STA13C2107A	10 : 1	62.00	12/07/2564
	ESSO19C2108A	1.89 : 1	11.10	18/08/2564
	BJC19C2108A	7.68 : 1	53.00	18/08/2564
	SCB13C2107A	17.50 : 1	138.50	20/07/2564
	PRM13C2107A	2.25 : 1	10.90	20/07/2564
	KKP13C2107A	8 : 1	79.00	20/07/2564



	BAM13C2107A	3.60 : 1	29.00	20/07/2564
	VGI01P2109A	0.90022 : 1	4.72	04/10/2564
	VGI01C2109A	1.47926 : 1	11.50	04/10/2564
	SPAL01C2109A	3.90095 : 1	28.25	04/10/2564
	SCB01P2109A	8.192 : 1	75.75	04/10/2564
	QH01C2109A	0.72075 : 1	3.52	04/10/2564
	GPSC01P2108A	3.08104 : 1	44.50	02/09/2564
	CRC01P2109A	2.64258 : 1	21.70	04/10/2564
	CRC01C2109A	7.20176 : 1	62.25	04/10/2564
	CENT01P2108A	5.46133 : 1	25.75	02/09/2564
	BTS01P2109A	2.10306 : 1	7.75	04/10/2564
	BTS01C2109A	4.03255 : 1	13.80	04/10/2564
	BJC01P2109A	4.11 : 1	28.00	04/10/2564
	BJC01C2109A	9.63765 : 1	52.75	04/10/2564
	BGRI01P2108A	2.82483 : 1	26.00	02/09/2564
	BCPG01C2109A	3.09132 : 1	23.10	04/10/2554
	COM701C2108A	7.44727 : 1	106.50	02/09/2564
	TU08C2108S	10 : 1	13.10	02/09/2564
	TRUE08C2108S	2 : 1	3.08	02/09/2564
	TOP08C2108S	25 : 1	53.50	02/09/2564
	MTC08C2108S	25 : 1	63.00	02/09/2564
	GUNK08C2108S	2 : 1	3.26	02/09/2564
	GULF08C2108S	25 : 1	28.50	02/09/2564
	BPP08C2108S	10 : 1	17.50	02/09/2564
	BDMS08C2108S	10 : 1	19.10	02/09/2564
	S5006P2106D	-	-	02/07/2564
	S5006C2106D	-	-	02/07/2564
	JAS06C2108A	0.65 : 1	4.00	25/08/2564
	AEON06C2108A	33 : 1	280.00	10/08/2564
	TRUE06C2108A	0.65 : 1	4.50	25/08/2564
	PTTE06C2108A	13 : 1	150.00	25/08/2564
	MTC06C2108A	7.70 : 1	90.00	10/08/2564
	MINT06C2108A	6.50 : 1	44.00	10/08/2564
	KCE01C2109A	8.85622 : 1	93.25	04/10/2564
	COM706C2108A	8 : 1	80.00	25/08/2564
05 เม.ย. 64	ESSO13C2108A	1.90 : 1	11.20	11/08/2564
	S5013P2106D	-	-	02/07/2564
	S5019P2109A	-	-	04/10/2564
	S5019C2109A	-	-	04/10/2564
	STA19C2108A	10.20 : 1	63.00	11/08/2564
	SCB19P2108A	9.10 : 1	81.00	11/08/2564
	MBK19C2108A	3.40 : 1	18.90	25/08/2564
	RBF19C2108A	4.15 : 1	4.15 : 1	25/08/2564

	DELT16C2108A	39.50 : 1	1,130.00	03/09/2564
	STEC41C2108A	5 : 1	18.50	01/09/2564
	S5041P2109T	-	-	04/10/2564
	S5041C2109T	-	-	04/10/2564
	SAWA41C2109A	13.50 : 1	100.00	04/10/2564
	EA41C2109A	13 : 1	72.50	04/10/2564
	BANP41C2108A	5.50 : 1	14.70	01/09/2564

## Cash Balance

22 ก.พ. - 02 เม.ย. 64	SAK	ลูกค้าต้องวางเงินสดเต็มจำนวนก่อนซื้อ (ระดับ 1)
01 มี.ค. - 09 เม.ย. 64	APURE-W2	ลูกค้าต้องวางเงินสดเต็มจำนวนก่อนซื้อ (ระดับ 1)
01 มี.ค. - 09 เม.ย. 64	KISS	ลูกค้าต้องวางเงินสดเต็มจำนวนก่อนซื้อ (ระดับ 1)
01 มี.ค. - 09 เม.ย. 64	MINT-W6	ลูกค้าต้องวางเงินสดเต็มจำนวนก่อนซื้อ (ระดับ 1)
01 มี.ค. - 09 เม.ย. 64	PSL	ลูกค้าต้องวางเงินสดเต็มจำนวนก่อนซื้อ (ระดับ 1)
01 มี.ค. - 09 เม.ย. 64	TQR	ลูกค้าต้องวางเงินสดเต็มจำนวนก่อนซื้อ (ระดับ 1)
08 มี.ค. - 16 เม.ย. 64	BEAUTY	ลูกค้าต้องวางเงินสดเต็มจำนวนก่อนซื้อ (ระดับ 1)
15 มี.ค. - 02 เม.ย. 64	IRCP	ลูกค้าต้องวางเงินสดเต็มจำนวนก่อนซื้อ (ระดับ 1)
16 มี.ค. - 05 เม.ย. 64	BC	ลูกค้าต้องวางเงินสดเต็มจำนวนก่อนซื้อ (ระดับ 1)
16 มี.ค. - 05 เม.ย. 64	IMH	ลูกค้าต้องวางเงินสดเต็มจำนวนก่อนซื้อ (ระดับ 1)
22 มี.ค. - 09 เม.ย. 64	NCAP	ลูกค้าต้องวางเงินสดเต็มจำนวนก่อนซื้อ (ระดับ 1)
22 มี.ค. - 09 เม.ย. 64	NRF	ลูกค้าต้องวางเงินสดเต็มจำนวนก่อนซื้อ (ระดับ 1)
22 มี.ค. - 09 เม.ย. 64	TAPAC	ลูกค้าต้องวางเงินสดเต็มจำนวนก่อนซื้อ (ระดับ 1)
22 มี.ค. - 09 เม.ย. 64	TAPAC-W4	ลูกค้าต้องวางเงินสดเต็มจำนวนก่อนซื้อ (ระดับ 1)
22 มี.ค. - 30 เม.ย. 64	CHAYO	ลูกค้าต้องวางเงินสดเต็มจำนวนก่อนซื้อ (ระดับ 1)
22 มี.ค. - 30 เม.ย. 64	CHAYO-W1	ลูกค้าต้องวางเงินสดเต็มจำนวนก่อนซื้อ (ระดับ 1)
22 มี.ค. - 30 เม.ย. 64	DOD	ลูกค้าต้องวางเงินสดเต็มจำนวนก่อนซื้อ (ระดับ 1)
22 มี.ค. - 30 เม.ย. 64	DOD-W1	ลูกค้าต้องวางเงินสดเต็มจำนวนก่อนซื้อ (ระดับ 1)
22 มี.ค. - 30 เม.ย. 64	KWM	ลูกค้าต้องวางเงินสดเต็มจำนวนก่อนซื้อ (ระดับ 1)
23 มี.ค. - 12 เม.ย. 64	JTS	ลูกค้าต้องวางเงินสดเต็มจำนวนก่อนซื้อ (ระดับ 1)
23 มี.ค. - 12 เม.ย. 64	PLANET	ลูกค้าต้องวางเงินสดเต็มจำนวนก่อนซื้อ (ระดับ 1)
29 มี.ค. - 2 เม.ย. 64	DELT19C2106A	ลูกค้าต้องวางเงินสดเต็มจำนวนก่อนซื้อ (ระดับ 1)
29 มี.ค. - 16 เม.ย. 64	SICT	ลูกค้าต้องวางเงินสดเต็มจำนวนก่อนซื้อ (ระดับ 1)
29 มี.ค. - 7 พ.ค. 64	MICRO	ลูกค้าต้องวางเงินสดเต็มจำนวนก่อนซื้อ (ระดับ 1)
29 มี.ค. - 7 พ.ค. 64	TTA	ลูกค้าต้องวางเงินสดเต็มจำนวนก่อนซื้อ (ระดับ 1)
29 มี.ค. - 7 พ.ค. 64	WORK	ลูกค้าต้องวางเงินสดเต็มจำนวนก่อนซื้อ (ระดับ 1)
02 - 22 เม.ย. 64	TRITN	ลูกค้าต้องวางเงินสดเต็มจำนวนก่อนซื้อ (ระดับ 1)
02 - 22 เม.ย. 64	TRITN-W3	ลูกค้าต้องวางเงินสดเต็มจำนวนก่อนซื้อ (ระดับ 1)
05 - 09 เม.ย. 64	DELT19C2107A	ลูกค้าต้องวางเงินสดเต็มจำนวนก่อนซื้อ (ระดับ 1)
05 - 14 เม.ย. 64	J	ลูกค้าต้องวางเงินสดเต็มจำนวนก่อนซื้อ (ระดับ 1)

05 – 14 เม.ย. 64	J-W1	ลูกค้าต้องวางเงินสดเต็มจำนวนก่อนซื้อ (ระดับ 1)
05 – 14 เม.ย. 64	KOOL	ลูกค้าต้องวางเงินสดเต็มจำนวนก่อนซื้อ (ระดับ 1)
05 – 14 เม.ย. 64	NEX	ลูกค้าต้องวางเงินสดเต็มจำนวนก่อนซื้อ (ระดับ 1)
05 – 14 เม.ย. 64	NEX-W2	ลูกค้าต้องวางเงินสดเต็มจำนวนก่อนซื้อ (ระดับ 1)
05 – 14 เม.ย. 64	PACO	ลูกค้าต้องวางเงินสดเต็มจำนวนก่อนซื้อ (ระดับ 1)
05 -23 เม.ย. 64	CIG	ลูกค้าต้องวางเงินสดเต็มจำนวนก่อนซื้อ (ระดับ 1)
05 -23 เม.ย. 64	SAK	ลูกค้าต้องวางเงินสดเต็มจำนวนก่อนซื้อ (ระดับ 1)
02 – 22 เม.ย. 64	SABUY	ลูกค้าต้องวางเงินสดเต็มจำนวนก่อนซื้อ (ระดับ 2)
19 มี.ค.- 08 เม.ย. 64	ZMICO	ลูกค้าต้องวางเงินสดเต็มจำนวนก่อนซื้อ (ระดับ 3)
19 มี.ค.- 08 เม.ย. 64	ZMICO-W4	ลูกค้าต้องวางเงินสดเต็มจำนวนก่อนซื้อ (ระดับ 3)

### Ex-Dividend (XD)

หลักทรัพย์	วันที่ขึ้นเครื่องหมาย	เงินปันผล (ต่อหุ้น)	รอบผลประกอบการ	วันจ่ายปันผล
DTAC	11/02/2564	2.12	01/01/63-31/12/63	20/04/2564
THCOM	18/02/2564	0.20	01/01/63-31/12/63	19/04/2564
ADVANC	19/02/2564	3.68	01/07/63-31/12/63	20/04/2564
MBKET	19/02/2564	0.50	01/01/63-31/12/63	28/04/2564
INTUCH	22/02/2564	1.35	01/07/63-31/12/63	22/04/2564
IRPC	23/02/2564	0.06	-	20/04/2564
BOL	24/02/2564	0.115	01/07/63-31/12/63	08/04/2564
GLOBAL	24/02/2564	22 : 1	01/01/63-31/12/63	07/05/2564
GLOBAL	24/02/2564	0.1850505050	01/01/63-31/12/63	07/05/2564
LPN	24/02/2564	0.40	01/01/63-31/12/63	08/04/2564
SCCC	24/02/2564	9.00	01/01/63-31/12/63	05/04/2564
GGC	25/02/2564	0.35	-	21/04/2564
PTTGC	25/02/2564	1.00	-	23/04/2564
TOP	25/02/2564	0.70	-	26/04/2564
PTTEP	01/03/2564	2.75	-	26/04/2564
PM	01/03/2564	0.40	01/01/63-31/12/63	11/05/2564
PT	01/03/2564	0.40	01/01/63-31/12/63	11/05/2564
RATCH	02/03/2564	1.25	-	23/04/2564
SPVI	02/03/2564	0.11	01/01/63-31/12/63	26/04/2564
SNC	02/03/2564	0.40	01/01/63-31/12/63	27/04/2564
TASCO	02/03/2564	1.00	01/10/63-31/12/63	28/04/2564
BCP	03/03/2564	0.40	-	22/04/2564
BCPG	03/03/2564	0.17	01/07/63-31/12/63	21/04/2564
DOHOME	03/03/2564	12 : 1	-	05/05/2564
DOHOME	03/03/2564	0.0092592593	-	05/05/2564
GPSC	03/03/2564	1.00	-	21/04/2564
PHOL	03/03/2564	0.14	-	20/05/2564
SAT	03/03/2564	0.48	01/01/63-31/12/63	07/05/2564
AI	04/03/2564	0.15	-	22/04/2564
ASK	04/03/2564	1.70	01/01/63-31/12/63	06/05/2564
BKI	04/03/2564	6.00	01/10/63-31/12/63	07/05/2564
CPN	04/03/2564	0.70	01/01/63-31/12/63	21/05/2564
CSC	04/03/2564	2.45	01/01/63-31/12/63	14/05/2564

หลักทรัพย์	วันที่ขึ้นเครื่องหมาย	เงินปันผล (ต่อหุ้น)	รอบผลประกอบการ	วันจ่ายปันผล
CSC-P	04/03/2564	3.95	01/01/63-31/12/63	14/05/2564
DELTA	04/03/2564	3.30	01/01/63-31/12/63	08/04/2564
IFS	04/03/2564	0.14	01/01/63-31/12/63	14/05/2564
JR	04/03/2564	0.06	01/01/63-31/12/63	14/05/2564
PTT	04/03/2564	0.82	-	30/04/2564
THANI	04/03/2564	0.17	01/01/63-31/12/63	27/04/2564
ZIGA	04/03/2564	0.161	01/01/63-31/12/63	19/04/2564
CBG	05/03/2564	1.50	01/07/63-31/12/63	10/05/2564
CPW	05/03/2564	0.08	01/01/63-31/12/63	05/05/2564
GULF	05/03/2564	0.38	01/01/63-31/12/63	28/04/2564
SVH	05/03/2564	13.00	01/01/63-31/12/63	23/04/2564
VCOM	05/03/2564	0.10	01/01/63-31/12/63	19/05/2564
VIH	05/03/2564	0.125	01/01/63-31/12/63	14/05/2564
AMA	08/03/2564	0.20	01/01/63-31/12/63	07/05/2564
BROCK	08/03/2564	0.02	01/01/63-31/12/63	29/04/2564
DRT	08/03/2564	0.22	01/07/63-31/12/63	14/05/2564
GFPT	08/03/2564	0.20	01/01/63-31/12/63	29/04/2564
JCT	08/03/2564	3.50	-	28/04/2564
KIAT	08/03/2564	0.01	01/07/63-31/12/63	19/04/2564
MEGA	08/03/2564	0.54	01/01/63-31/12/63	23/04/2564
QLT	08/03/2564	0.25	01/07/63-31/12/63	30/04/2564
SEAOIL	08/03/2564	15 : 1	-	05/05/2564
SEAOIL	08/03/2564	0.00740741	-	05/05/2564
SONIC	08/03/2564	0.055	01/01/63-31/12/63	14/05/2564
SYNEX	08/03/2564	0.40	01/07/63-31/12/63	14/05/2564
TK	08/03/2564	0.42	01/01/63-31/12/63	13/05/2564
TTW	08/03/2564	0.30	01/07/63-31/12/63	30/04/2564
TU	08/03/2564	0.40	01/07/63-31/12/63	21/04/2564
UTP	08/03/2564	0.39	01/01/63-31/12/63	25/05/2564
ASIMAR	09/03/2564	0.10	01/01/63-31/12/63	30/04/2564
BIZ	09/03/2564	0.15	01/01/63-31/12/63	22/04/2564
BTW	09/03/2564	0.02	01/01/63-31/12/63	07/05/2564
CPL	09/03/2564	0.02	01/01/63-31/12/63	10/05/2564
FSMART	09/03/2564	0.30	01/07/63-31/12/63	29/04/2564
LIT	09/03/2564	0.18	01/01/63-31/12/63	16/04/2564
MTI	09/03/2564	4.51	01/01/63-31/12/63	13/05/2564
NKI	09/03/2564	1.50	-	21/05/2564
RT	09/03/2564	0.085	01/01/63-31/12/63	21/05/2564
SAAM	09/03/2564	0.013	01/01/63-31/12/63	14/05/2564
SMK	09/03/2564	2.20	01/01/63-31/12/63	30/04/2564
TCCC	09/03/2564	1.80	01/01/63-31/12/63	22/04/2564
TQM	09/03/2564	1.15	-	14/05/2564
UVAN	09/03/2564	0.17	01/01/63-31/12/63	28/05/2564
XO	09/03/2564	0.44	01/01/63-31/12/63	12/05/2564
AIRA	10/03/2564	0.013	01/01/63-31/12/63	14/05/2564
AMANAH	10/03/2564	0.13	01/01/63-31/12/63	30/04/2564
ASN	10/03/2564	5 : 1	-	27/04/2564

หลักทรัพย์	วันที่ขึ้นเครื่องหมาย	เงินปันผล (ต่อหุ้น)	รอบผลประกอบการ	วันจ่ายปันผล
ASN	10/03/2564	0.011111111111	-	27/04/2564
ASP	10/03/2564	0.12	01/07/63-31/12/63	17/05/2564
BDMS	10/03/2564	0.55	01/01/63-31/12/63	23/04/2564
BH	10/03/2564	2.05	01/07/63-31/12/63	10/05/2564
BH-P	10/03/2564	2.05	01/07/63-31/12/63	10/05/2564
BROOK	10/03/2564	0.015	-	30/04/2564
EGCO	10/03/2564	3.50	01/07/63-31/12/63	27/04/2564
ICN	10/03/2564	0.08	01/01/63-31/12/63	20/05/2564
LST	10/03/2564	0.22	01/01/63-31/12/63	10/05/2564
NSI	10/03/2564	4.75	01/07/63-31/12/63	22/04/2564
SCP	10/03/2564	0.38	01/01/63-31/12/63	21/05/2564
SFT	10/03/2564	0.0711	01/01/63-31/12/63	25/05/2564
SIS	10/03/2564	1.00	01/01/63-31/12/63	14/05/2564
SISB	10/03/2564	0.076	01/01/63-31/12/63	30/04/2564
SNP	10/03/2564	0.25	01/10/63-31/12/63	19/05/2564
TFG	10/03/2564	0.055	01/01/63-31/12/63	12/05/2564
TNR	10/03/2564	0.26	01/01/63-31/12/63	21/05/2564
TPIPL	10/03/2564	0.03	-	10/05/2564
UOBKH	10/03/2564	0.10	01/01/63-31/12/63	20/05/2564
VL	10/03/2564	0.05	-	21/05/2564
WORK	10/03/2564	0.28	01/01/63-31/12/63	07/05/2564
WPH	10/03/2564	0.0376	01/01/63-31/12/63	25/05/2564
ACE	11/03/2564	0.018	01/04/63-31/12/63	13/05/2564
AS	11/03/2564	0.30	01/01/63-31/12/63	07/05/2564
AJ	11/03/2564	0.40	01/01/63-31/12/63	25/05/2564
AYUD	11/03/2564	0.77	01/01/63-31/12/63	13/05/2564
BGRIM	11/03/2564	0.30	01/07/63-31/12/63	11/05/2564
BM	11/03/2564	0.08	01/01/63-31/12/63	14/05/2564
CNT	11/03/2564	0.05	01/01/63-31/12/63	07/05/2564
CPI	11/03/2564	0.11	01/01/63-31/12/63	14/05/2564
ETE	11/03/2564	0.0373	01/01/63-31/12/63	19/05/2564
GBX	11/03/2564	0.03	01/01/63-31/12/63	12/05/2564
HANA	11/03/2564	0.75	01/07/63-31/12/63	17/05/2564
IP	11/03/2564	2.50 : 1	01/01/63-31/12/63	18/05/2564
IP	11/03/2564	0.0234	01/01/63-31/12/63	18/05/2564
KK	11/03/2564	0.03	01/01/63-31/12/63	17/05/2564
MSC	11/03/2564	0.30	01/01/63-31/12/63	30/04/2564
NDR	11/03/2564	0.05	01/01/63-31/12/63	30/04/2564
PSH	11/03/2564	0.65	01/07/63-31/12/63	21/05/2564
PTG	11/03/2564	0.50	01/01/63-31/12/63	21/05/2564
STC	11/03/2564	0.016	01/01/63-31/12/63	06/05/2564
SUSCO	11/03/2564	0.09	01/07/63-31/12/63	13/05/2564
SVOA	11/03/2564	0.05	01/01/63-31/12/63	28/04/2564
TIP	11/03/2564	1.30	-	19/05/2564
TMD	11/03/2564	1.40	01/01/63-31/12/63	10/05/2564
TNP	11/03/2564	0.04	01/07/63-31/12/63	19/05/2564
UEC	11/03/2564	0.04	01/07/63-31/12/63	19/05/2564



หลักทรัพย์	วันที่ขึ้นเครื่องหมาย	เงินปันผล (ต่อหุ้น)	รอบผลประกอบการ	วันจ่ายปันผล
WINNER	11/03/2564	0.10	-	14/05/2564
BUI	12/03/2564	0.25	01/01/63-31/12/63	21/05/2564
CMC	12/03/2564	35 : 1	-	25/05/2564
CMC	12/03/2564	0.00324	-	25/05/2564
DDD	12/03/2564	0.50	01/01/63-31/12/63	10/05/2564
EA	12/03/2564	0.30	-	21/05/2564
ECL	12/03/2564	0.10	-	14/05/2564
FN	12/03/2564	0.0037	-	21/05/2564
FORTH	12/03/2564	0.20	01/01/63-31/12/63	30/04/2564
GCAP	12/03/2564	0.05	01/01/63-31/12/63	25/05/2564
HARN	12/03/2564	0.13	01/01/63-31/12/63	14/05/2564
MAKRO	12/03/2564	0.60	01/01/63-31/12/63	20/05/2564
M-CHAI	12/03/2564	2.00	01/01/63-31/12/63	28/05/2564
NCH	12/03/2564	0.040	01/01/63-31/12/63	17/05/2564
PAP	12/03/2564	0.18	01/01/63-31/12/63	12/05/2564
PMTA	12/03/2564	0.70	01/01/63-31/12/63	14/05/2564
SE	12/03/2564	10 : 1	-	-
SE	12/03/2564	0.0055555556	-	-
THG	12/03/2564	0.30	01/01/63-31/12/63	21/05/2564
TIGER	12/03/2564	0.09	01/01/63-31/12/63	07/05/2564
TPIPP	12/03/2564	0.15	01/01/63-31/12/63	07/05/2564
TRUE	12/03/2564	0.07	01/01/63-31/12/63	28/05/2564
TVO	12/03/2564	0.80	01/07/63-31/12/63	14/05/2564
AGE	15/03/2564	0.10	01/01/63-31/12/63	19/05/2564
AH	15/03/2564	10 : 1	01/01/63-31/12/63	20/05/2564
AH	15/03/2564	0.15	01/01/63-31/12/63	20/05/2564
BJCHI	15/03/2564	0.03	-	12/05/2564
CPT	15/03/2564	0.02	-	25/05/2564
DTCI	15/03/2564	0.40	-	05/05/2564
JKN	15/03/2564	0.2070	01/01/63-31/12/63	28/05/2564
LANNA	15/03/2564	0.30	01/01/63-31/12/63	18/05/2564
MCS	15/03/2564	0.60	01/01/63-31/12/63	28/04/2564
PDG	15/03/2564	0.22	01/07/63-31/12/63	20/05/2564
SIRI	15/03/2564	0.04	01/01/63-31/12/63	20/05/2564
SKE	15/03/2564	0.015	01/01/63-31/12/63	12/05/2564
TKN	15/03/2564	0.10	01/01/63-31/12/63	07/05/2564
TKS	15/03/2564	0.20	01/07/63-31/12/63	21/05/2564
TPP	15/03/2564	0.40	-	07/05/2564
UAC	15/03/2564	0.14	01/01/63-31/12/63	07/05/2564
CMR	16/03/2564	0.052	01/01/63-31/12/63	21/05/2564
LALIN	16/03/2564	0.30	01/07/63-31/12/63	14/05/2564
OR	16/03/2564	0.10	-	28/04/2564
SPCG	16/03/2564	0.65	01/07/63-31/12/63	14/05/2564
SSTRT	16/03/2564	0.315	01/07/63-31/12/63	29/03/2564
TQR	16/03/2564	0.014	-	11/05/2564
BSBM	17/03/2564	0.04	01/07/63-31/12/63	17/05/2564
CAZ	17/03/2564	20 : 1	01/01/63-31/12/63	21/05/2564

หลักทรัพย์	วันที่ขึ้นเครื่องหมาย	เงินปันผล (ต่อหุ้น)	รอบผลประกอบการ	วันจ่ายปันผล
CAZ	17/03/2564	0.02278	01/01/63-31/12/63	21/05/2564
JAK	17/03/2564	0.04	01/01/63-31/12/63	20/05/2564
PRIN	17/03/2564	0.06	01/01/63-31/12/63	21/05/2564
TAKUNI	17/03/2564	0.0375	01/01/63-31/12/63	25/05/2564
ML	18/03/2564	0.05	01/01/63-31/12/63	19/05/2564
PATO	18/03/2564	0.57	01/01/63-31/12/63	10/05/2564
KCAR	19/03/2564	0.22	01/07/63-31/12/63	24/05/2564
NTV	19/03/2564	0.87	01/01/63-31/12/63	21/05/2564
PRG	19/03/2564	0.40	-	19/05/2564
PYLON	19/03/2564	0.14	01/01/63-31/12/63	21/05/2564
A	22/03/2564	0.03	01/01/63-31/12/63	24/05/2564
CCET	22/03/2564	12 : 1	01/07/63-31/12/63	17/05/2564
CCET	22/03/2564	0.0094	01/07/63-31/12/63	17/05/2564
KCE	22/03/2564	0.40	01/07/63-31/12/63	07/05/2564
DHOUSE	23/03/2564	0.03	01/01/63-31/12/63	05/05/2564
TMILL	23/03/2564	0.12	01/01/63-31/12/63	27/05/2564
TSTE	23/03/2564	0.115	01/01/63-31/12/63	28/05/2564
3K-BAT	23/03/2564	0.25	-	14/05/2564
LEE	24/03/2564	0.18	01/01/63-31/12/63	21/05/2564
RCL	24/03/2564	0.50	01/01/63-31/12/63	21/05/2564
CTW	25/03/2564	0.45	01/01/63-31/12/63	14/05/2564
SYMC	25/03/2564	0.0550	01/01/63-31/12/63	20/05/2564
STEC	25/03/2564	0.30	01/01/63-31/12/63	28/05/2564
TTA	25/03/2564	0.02	-	13/05/2564
FSS	26/03/2564	0.06	01/01/63-31/12/63	17/05/2564
SPG	26/03/2564	0.45	-	24/05/2564
DCON	29/03/2564	0.008	01/01/63-31/12/63	14/05/2564
UPF	29/03/2564	8.90	01/01/63-31/12/63	22/04/2564
RAM	30/03/2564	0.90	01/01/63-31/12/63	28/05/2564
SF	30/03/2564	0.20	01/01/63-31/12/63	19/04/2564
SUC	30/03/2564	1.50	01/01/63-31/12/63	23/04/2564
TAE	31/03/2564	0.025	01/07/63-31/12/63	21/05/2564
TNITY	01/04/2564	0.50	01/01/63-31/12/63	11/05/2564
COTTO	05/04/2564	0.029	01/01/63-31/12/63	22/04/2564
DCC	05/04/2564	0.044	01/10/63-31/12/63	27/04/2564
Q-CON	05/04/2564	0.46	01/01/63-31/12/63	22/04/2564
SQ	05/04/2564	0.08	01/01/63-31/12/63	11/05/2564
TPS	05/04/2564	5 : 1	01/01/63-31/12/63	26/04/2564
TPS	05/04/2564	0.04	01/01/63-31/12/63	26/04/2564
TCOAT	05/04/2564	0.90	-	25/05/2564
GPI	07/04/2564	0.05		27/04/2564
SCGP	07/04/2564	0.45	01/01/63-31/12/63	22/04/2564
SMPC	07/04/2564	0.43	01/07/63-31/12/63	30/04/2564
ATP30	08/04/2564	0.03	01/01/63-31/12/63	30/04/2564
CHEWA	08/04/2564	0.0209	01/01/63-31/12/63	30/04/2564
SCC	08/04/2564	8.50	01/07/63-31/12/63	23/04/2564
BPP	09/04/2564	0.35	01/07/63-31/12/63	28/04/2564

หลักทรัพย์	วันที่ขึ้นเครื่องหมาย	เงินปันผล (ต่อหุ้น)	รอบผลประกอบการ	วันจ่ายปันผล
STHAI	09/04/2564	0.098	01/01/63-31/12/63	25/05/2564
AIE	12/04/2564	0.05	01/01/63-31/12/63	30/04/2564
BANPU	12/04/2564	0.15	-	30/04/2564
PJW	12/04/2564	0.1250	01/01/63-31/12/63	30/04/2564
S11	12/04/2564	0.15	01/01/63-31/12/63	30/04/2564
STGT	12/04/2564	2.00	01/01/63-31/12/63	28/04/2564
STA	12/04/2564	1.75	01/10/63-31/12/63	29/04/2564
SA	12/04/2564	15 : 1	01/01/63-31/12/63	30/04/2564
SA	12/04/2564	0.195	01/01/63-31/12/63	30/04/2564
YUASA	12/04/2564	0.441	01/01/63-31/12/63	06/05/2564
FTE	16/04/2564	0.04	01/07/63-31/12/63	30/04/2564
GC	16/04/2564	0.40	01/07/63-31/12/63	30/04/2564
KGI	16/04/2564	0.25	01/01/63-31/12/63	05/05/2564
KTC	19/04/2564	0.88	01/01/63-31/12/63	07/05/2564
SFLEX	19/04/2564	0.045	01/01/63-31/12/63	06/05/2564
TMT	19/04/2564	0.50	01/01/63-31/12/63	30/04/2564
AIT	20/04/2564	1.25	01/01/63-31/12/63	06/05/2564
AUCT	20/04/2564	0.23	01/07/63-31/12/63	07/05/2564
J	20/04/2564	0.03	01/01/63-31/12/63	07/05/2564
JMT	20/04/2564	0.41	01/07/63-31/12/63	05/05/2564
JMART	20/04/2564	0.24	01/06/63-31/12/63	07/05/2564
KBANK	20/04/2564	2.50	-	07/05/2564
PCSGH	20/04/2564	0.25	01/01/63-31/12/63	07/05/2564
SCB	20/04/2564	2.30	01/01/63-31/12/63	07/05/2564
SCB-P	20/04/2564	2.30	01/01/63-31/12/63	07/05/2564
SAMCO	20/04/2564	0.03	01/01/63-31/12/63	07/05/2564
TOG	20/04/2564	0.12	01/07/63-31/12/63	07/05/2564
BGC	21/04/2564	0.12	01/01/63-31/12/63	07/05/2564
BBL	21/04/2564	2.50	-	10/05/2564
CIMBT	21/04/2564	0.005	01/01/63-31/12/63	07/05/2564
KTB	21/04/2564	0.2750	-	07/05/2564
KTB-P	21/04/2564	0.4295	-	07/05/2564
MBAX	21/04/2564	0.56	01/07/63-31/12/63	07/05/2564
SO	21/04/2564	5 : 1	01/07/63-31/12/63	07/05/2564
SO	21/04/2564	0.0222	01/07/63-31/12/63	07/05/2564
TIPCO	21/04/2564	0.50	01/01/63-31/12/63	07/05/2564
AMATA	22/04/2564	0.20	01/01/63-31/12/63	07/05/2564
HMPRO	22/04/2564	0.20	01/07/63-31/12/63	06/05/2564
MICRO	22/04/2564	0.055	01/01/63-31/12/63	07/05/2564
NER	22/04/2564	0.15	01/10/63-31/12/63	07/05/2564
TPLAS	22/04/2564	0.10	01/01/63-31/12/63	07/05/2564
YGG	22/04/2564	0.115	01/01/63-31/12/63	14/05/2564
APCO	26/04/2564	0.12	01/01/63-31/12/63	10/05/2564
ACG	26/04/2564	0.04	01/01/63-31/12/63	18/05/2564
HUMAN	26/04/2564	0.08	01/07/63-31/12/63	17/05/2564
PB	26/04/2564	0.94	-	17/05/2564
TM	26/04/2564	0.10	01/01/63-31/12/63	14/05/2564

หลักทรัพย์	วันที่ขึ้นเครื่องหมาย	เงินปันผล (ต่อหุ้น)	รอบผลประกอบการ	วันจ่ายปันผล
ALUCON	27/04/2564	10.00	01/01/63-31/12/63	14/05/2564
APP	27/04/2564	0.15	01/01/63-31/12/63	14/05/2564
EP	27/04/2564	0.25	01/01/63-31/12/63	14/05/2564
III	27/04/2564	0.10	01/01/63-31/12/63	18/05/2564
KWC	27/04/2564	9.50	01/01/63-31/12/63	12/05/2564
SUN	27/04/2564	2 : 1	01/01/63-31/12/63	14/05/2564
SUN	27/04/2564	0.05	01/01/63-31/12/63	14/05/2564
SABUY	27/04/2564	0.03	01/01/63-31/12/63	14/05/2564
WHAUP	27/04/2564	0.1600	01/01/63-31/12/63	18/05/2564
ADB	28/04/2564	0.05	-	17/05/2564
CKP	28/04/2564	0.035	01/01/63-31/12/63	20/05/2564
INSET	28/04/2564	10 : 1	01/01/63-31/12/63	20/05/2564
INSET	28/04/2564	0.081	01/01/63-31/12/63	20/05/2564
PORT	28/04/2564	0.035	01/01/63-31/12/63	19/05/2564
PDJ	28/04/2564	0.10	-	19/05/2564
QH	28/04/2564	0.08	01/07/63-31/12/63	18/05/2564
TACC	28/04/2564	0.17	01/01/63-31/12/63	13/05/2564
TISCO	28/04/2564	6.30	01/01/63-31/12/63	17/05/2564
TISCO-P	28/04/2564	6.30	01/01/63-31/12/63	17/05/2564
UBIS	28/04/2564	0.25	01/01/63-31/12/63	18/05/2564
UKEM	28/04/2564	0.055	01/01/63-31/12/63	20/05/2564
2S	28/04/2564	9 : 1	01/01/63-31/12/63	20/05/2564
2S	28/04/2564	0.25	01/01/63-31/12/63	20/05/2564
ASIAN	29/04/2564	2 : 1	-	17/05/2564
ASIAN	29/04/2564	0.55	-	17/05/2564
ABICO	29/04/2564	25 : 1	01/01/63-31/12/63	21/05/2564
ABICO	29/04/2564	0.004444444444	01/01/63-31/12/63	21/05/2564
BJC	29/04/2564	0.60	01/07/63-31/12/63	21/05/2564
COM7	29/04/2564	1.00	01/01/63-31/12/63	21/05/2564
CRC	29/04/2564	0.40	-	21/05/2564
GTB	29/04/2564	0.02	01/01/63-31/12/63	19/05/2564
ECF	29/04/2564	0.0125	01/01/63-31/12/63	21/05/2564
KISS	29/04/2564	0.04	-	20/05/2564
KKP	29/04/2564	2.25	01/01/63-31/12/63	20/05/2564
MTC	29/04/2564	0.37	01/01/63-31/12/63	17/05/2564
NRF	29/04/2564	25 : 1	01/01/63-31/12/63	21/05/2564
NRF	29/04/2564	0.004444	01/01/63-31/12/63	21/05/2564
RBF	29/04/2564	0.15	01/01/63-31/12/63	19/05/2564
SKR	29/04/2564	0.08	01/01/63-31/12/63	14/05/2564
SPALI	29/04/2564	0.50	01/07/63-31/12/63	14/05/2564
SGP	29/04/2564	0.40	01/07/63-31/12/63	21/05/2564
SAK	29/04/2564	0.108	01/01/63-31/12/63	18/05/2564
SELIC	29/04/2564	3.299987 : 1	01/01/63-31/12/63	19/05/2564
SELIC	29/04/2564	0.0622898024	01/01/63-31/12/63	19/05/2564
TMB	29/04/2564	0.045	01/01/63-31/12/63	20/05/2563
THREL	29/04/2564	0.14	01/01/63-31/12/63	-
THRE	29/04/2564	0.04	01/01/63-31/12/63	18/05/2564

หลักทรัพย์	วันที่ขึ้นเครื่องหมาย	เงินปันผล (ต่อหุ้น)	รอบผลประกอบการ	วันจ่ายปันผล
TSR	29/04/2564	0.08	01/01/63-31/12/63	20/05/2563
GIFT	30/04/2564	0.05	01/01/63-31/12/63	17/05/2564
HFT	30/04/2564	0.30	01/01/63-31/12/63	21/05/2564
HTECH	30/04/2564	0.052	01/07/63-31/12/63	20/05/2564
L&E	30/04/2564	0.075	01/01/63-31/12/63	21/05/2564
MFC	30/04/2564	1.10	01/01/63-31/12/63	19/05/2564
PR9	30/04/2564	0.11	01/01/63-31/12/63	20/05/2564
PL	30/04/2564	0.08	01/01/63-31/12/63	20/05/2564
PRM	30/04/2564	0.18	01/01/63-31/12/63	20/05/2564
PRAKIT	30/04/2564	0.40	01/01/63-31/12/63	21/05/2564
SC	30/04/2564	0.18	01/01/63-31/12/63	20/05/2564
SINGER	30/04/2564	0.15	-	21/05/2564
SRICHA	30/04/2564	0.40	01/01/63-31/12/63	19/05/2564
SPI	30/04/2564	0.50	-	21/05/2564
SAUCE	30/04/2564	1.25	01/01/63-31/12/63	18/05/2564
TPBI	30/04/2564	0.25	01/01/63-31/12/63	21/05/2564
QTC	30/04/2564	0.25	01/01/63-31/12/63	19/05/2564
ROJNA	30/04/2564	0.20	01/01/63-31/12/63	25/05/2564
VRANDA	30/04/2564	0.10	01/01/63-31/12/63	19/05/2564
WIJK	30/04/2564	0.09	01/07/63-31/12/63	21/05/2564
BFIT	05/05/2564	1.40	01/01/63-31/12/63	17/05/2564
CPALL	05/05/2564	0.90	01/01/63-31/12/63	21/05/2564
EASTW	05/05/2564	0.24	01/07/63-31/12/63	21/05/2564
HTC	05/05/2564	1.12	01/07/63-31/12/63	20/05/2564
ICC	05/05/2564	0.25	-	25/05/2564
LPH	05/05/2564	0.10	01/01/63-31/12/63	21/05/2564
LHFG	05/05/2564	0.040	01/01/63-31/12/63	21/05/2564
MGT	05/05/2564	0.07	01/07/63-31/12/63	20/05/2564
MFEC	05/05/2564	0.40	01/01/63-31/12/63	21/05/2564
NETBAY	05/05/2564	0.7819	01/01/63-31/12/63	20/05/2564
NNCL	05/05/2564	0.11	01/01/63-31/12/63	25/05/2564
OSP	05/05/2564	0.65	01/07/63-31/12/63	25/05/2564
PRAPAT	05/05/2564	0.02	-	24/05/2564
PIMO	05/05/2564	0.034	01/07/63-31/12/63	25/05/2564
TPA	05/05/2564	0.45	-	20/05/2564
TCAP	05/05/2564	1.80	-	21/05/2564
TCAP-P	05/05/2564	1.80	-	21/05/2564
TOA	05/05/2564	0.26	01/07/63-31/12/63	21/05/2564
THIP	05/05/2564	8 : 1	01/07/63-31/12/63	24/05/2564
THIP	05/05/2564	1.0750	01/07/63-31/12/63	24/05/2564
SCG	05/05/2564	0.061	-	25/05/2564
SAWAD	05/05/2564	1.80	01/01/63-31/12/63	21/05/2564
ASEFA	06/05/2564	0.28	01/01/63-31/12/63	20/05/2564
AKP	06/05/2564	0.023	01/01/63-31/12/63	25/05/2564
AQUA	06/05/2564	0.01	01/01/63-31/12/63	25/05/2564
BAM	06/05/2564	0.5125	01/01/63-31/12/63	25/05/2564
CHG	06/05/2564	0.03	01/01/63-31/12/63	21/05/2564

หลักทรัพย์	วันที่ขึ้นเครื่องหมาย	เงินปันผล (ต่อหุ้น)	รอบผลประกอบการ	วันจ่ายปันผล
D	06/05/2564	5 : 1	-	21/05/2564
D	06/05/2564	0.011111111112	-	21/05/2564
EKH	06/05/2564	0.11	01/01/63-31/12/63	21/05/2564
FPI	06/05/2564	0.04	01/01/63-31/12/63	21/05/2564
GUNKUL	06/05/2564	0.182	01/01/63-31/12/63	24/05/2564
ILM	06/05/2564	0.27	01/01/63-31/12/63	19/05/2564
IIG	06/05/2564	0.15	01/01/63-31/12/63	21/05/2564
IVL	06/05/2564	0.175	01/01/63-31/12/63	20/05/2564
ICHI	06/05/2564	0.50	01/01/63-31/12/63	21/05/2564
ILINK	06/05/2564	0.14	01/01/63-31/12/63	19/05/2564
KEX	06/05/2564	0.22	01/06/63-31/12/63	21/05/2564
KWM	06/05/2564	0.072	01/01/63-31/12/63	21/05/2564
KUMWEL	06/05/2564	0.09	01/01/63-31/12/63	21/05/2563
KAMART	06/05/2564	0.04	01/01/63-31/12/63	21/05/2563
LH	06/05/2564	0.30	01/07/63-31/12/63	21/05/2564
MITSIB	06/05/2564	20 : 1	01/01/63-31/12/63	20/05/2564
MITSIB	06/05/2564	0.04616	01/01/63-31/12/63	20/05/2564
MODERN	06/05/2564	0.15	01/01/63-31/12/63	20/05/2564
MATI	06/05/2564	0.20	-	25/05/2564
OCC	06/05/2564	0.15	-	25/05/2564
PREB	06/05/2564	0.40	01/01/63-31/12/63	21/05/2564
RPH	06/05/2564	0.1000	01/07/63-31/12/63	21/05/2564
PAF	06/05/2564	0.015	01/01/63-31/12/63	25/05/2564
RICHY	06/05/2564	27 : 1	01/01/63-31/12/63	28/05/2564
RICHY	06/05/2564	0.004831080	01/01/63-31/12/63	28/05/2564
SABINA	06/05/2564	0.45	-	21/05/2564
SVI	06/05/2564	0.11	01/01/63-31/12/63	17/05/2564
SWC	06/05/2564	0.25	01/07/63-31/12/63	25/05/2564
SSF	06/05/2564	0.3272	01/01/63-31/12/63	25/05/2564
SCN	06/05/2564	0.0425	-	20/05/2564
SORKON	06/05/2564	0.20	01/01/63-31/12/63	25/05/2564
SST	06/05/2564	20 : 1	-	27/05/2564
SST	06/05/2564	0.005555556	-	27/05/2564
TNL	06/05/2564	0.07	01/01/63-31/12/63	25/05/2564
TPOLY	06/05/2564	0.01065	01/01/63-31/12/63	20/05/2564
TPCH	06/05/2564	0.110	01/07/63-31/12/63	20/05/2564
TFMAMA	06/05/2564	1.15	01/07/63-31/12/63	27/05/2564
TFMAMA	06/05/2564	0.92		27/05/2564
TNPC	06/05/2564	0.0125	-	21/05/2564
UPOIC	06/05/2564	0.20	01/01/63-31/12/63	21/05/2564
WICE	06/05/2564	0.14	01/01/63-31/12/63	19/05/2564
WACOAL	06/05/2564	0.50	-	25/05/2564
AU	07/05/2564	0.06	01/01/63-31/12/63	25/05/2564
AHC	07/05/2564	0.25	01/01/63-31/12/63	21/05/2564
APCS	07/05/2564	0.06	01/01/63-31/12/63	21/05/2564
BEM	07/05/2564	0.10	01/01/63-31/12/63	25/05/2564
COLOR	07/05/2564	0.05	01/01/63-31/12/63	25/05/2564



หลักทรัพย์	วันที่ขึ้นเครื่องหมาย	เงินปันผล (ต่อหุ้น)	รอบผลประกอบการ	วันจ่ายปันผล
CHAYO	07/05/2564	15 : 1	-	21/05/2564
CHAYO	07/05/2564	0.0037037	-	21/05/2564
CSS	07/05/2564	0.03	01/07/63-31/12/63	27/05/2564
ESTAR	07/05/2564	0.01	01/01/63-31/12/63	27/05/2564
MOONG	07/05/2564	0.18	01/01/63-31/12/63	24/05/2564
MILL	07/05/2564	15 : 1	-	28/05/2564
MILL	07/05/2564	0.0033	-	28/05/2564
NYT	07/05/2564	0.20	01/01/63-31/12/63	27/05/2564
NPK	07/05/2564	0.10	-	24/05/2564
ORI	07/05/2564	0.39	01/10/63-31/12/63	18/05/2564
RJH	07/05/2564	0.45	01/10/63-31/12/63	25/05/2564
SCM	07/05/2564	0.034	01/01/63-31/12/63	28/05/2564
SICT	07/05/2564	0.0430	01/01/63-31/12/63	28/05/2564
S & J	07/05/2564	1.00	-	25/05/2564
TVI	07/05/2564	0.20	01/01/63-31/12/63	25/05/2564
TOPP	07/05/2564	6.33	01/01/63-31/12/63	28/05/2564
TPAC	07/05/2564	0.292	01/01/63-31/12/63	20/05/2564
VIBHA	07/05/2564	0.040	01/01/63-31/12/63	24/05/2564
WHA	07/05/2564	0.0635	01/01/63-31/12/63	25/05/2564
ARROW	10/05/2564	0.35	01/01/63-31/12/63	25/05/2564
ALLA	10/05/2564	0.07	01/01/63-31/12/63	25/05/2564
AMARIN	10/05/2564	0.12	01/01/63-31/12/63	25/05/2564
BAY	10/05/2564	0.35	-	27/05/2564
BCH	10/05/2564	0.13	01/07/63-31/12/63	25/05/2564
CSR	10/05/2564	0.69	01/01/63-31/12/63	28/05/2564
CPR	10/05/2564	0.08	01/01/63-31/12/63	27/05/2564
CHARAN	10/05/2564	2.60	01/01/63-31/12/63	27/05/2564
CK	10/05/2564	0.20	-	25/05/2564
FNS	10/05/2564	0.15	01/01/63-31/12/63	27/05/2564
FE	10/05/2564	7.50	01/01/63-31/12/63	25/05/2564
JUBILE	10/05/2564	0.44	01/07/63-31/12/63	21/05/2564
JWD	10/05/2564	0.22	01/01/63-31/12/63	28/05/2564
LEO	10/05/2564	0.07	01/01/63-31/12/63	27/05/2564
M	10/05/2564	0.50	01/07/63-31/12/63	25/05/2564
NOBLE	10/05/2564	0.50	01/07/63-31/12/63	27/05/2564
PPM	10/05/2564	0.015	01/01/63-31/12/63	28/05/2564
SMART	10/05/2564	0.07	01/01/63-31/12/63	21/05/2564
STI	10/05/2564	0.40	01/01/63-31/12/63	28/05/2564
SSSC	10/05/2564	0.106	01/01/63-31/12/63	28/05/2564
SUPER	10/05/2564	0.006	01/01/63-31/12/63	28/05/2564
SAPPE	10/05/2564	1.02	01/01/63-31/12/63	27/05/2564
SPC	10/05/2564	1.60	-	25/05/2564
SYNTEC	10/05/2564	0.05	01/07/63-31/12/63	21/05/2564
TPCORP	10/05/2564	0.60	-	25/05/2564
TC	10/05/2564	0.25	01/01/63-31/12/63	27/05/2564
VNT	10/05/2564	0.90	01/01/63-31/12/63	21/05/2564
AP	11/05/2564	0.40	-	27/05/2564

หลักทรัพย์	วันที่ขึ้นเครื่องหมาย	เงินปันผล (ต่อหุ้น)	รอบผลประกอบการ	วันจ่ายปันผล
AMC	11/05/2564	0.14	01/01/63-31/12/63	28/05/2564
BLA	11/05/2564	0.23	-	-
CCP	11/05/2564	0.02	-	25/05/2564
FMT	11/05/2564	1.625	-	25/05/2564
KUN	11/05/2564	10 : 1	01/01/63-31/12/63	24/05/2564
KUN	11/05/2564	0.03	01/01/63-31/12/63	24/05/2564
PG	11/05/2564	0.10	-	25/05/2564
SK	11/05/2564	0.02	01/01/63-31/12/63	25/05/2564
SENA	11/05/2564	0.185035	01/07/63-31/12/63	21/05/2564
TRU	11/05/2564	0.06	-	25/05/2564
TWPC	11/05/2564	0.134	-	21/05/2564
TRT	11/05/2564	0.02	01/01/63-31/12/63	25/05/2564
TEAMG	11/05/2564	0.05	01/07/63-31/12/63	28/05/2564
KCM	12/05/2564	0.0045	01/01/63-31/12/63	27/05/2564
SIAM	12/05/2564	0.05	01/01/63-31/12/63	27/05/2564
SMIT	12/05/2564	0.16	01/07/63-31/12/63	28/05/2564
WP	12/05/2564	0.20	01/01/63-31/12/63	28/05/2564
BRR	13/05/2564	0.06	-	28/05/2564
PF	13/05/2564	0.02	01/01/63-31/12/63	28/05/2564
SSP	13/05/2564	10 : 1	01/01/63-31/12/63	28/05/2564
SSP	13/05/2564	0.011111	01/01/63-31/12/63	28/05/2564
CPF	17/05/2564	0.60	01/01/63-31/12/63	28/05/2564

### Final exercise (XE)

10 มี.ค. - 02 เม.ย. 64	TVD-W2	ห้ามซื้อขาย	-	-	-	ระยะเวลาการใช้สิทธิ : 18 มี.ค.-01 เม.ย. 64 อัตราการใช้สิทธิ: 1 : 1.006 ราคาการใช้สิทธิ: 0.994 พันธภาพเป็นหลักทรัพย์ 03 เม.ย. 64
31 มี.ค. - 23 เม.ย. 64	SINGER-W1	ห้ามซื้อขาย	-	-	-	ระยะเวลาการใช้สิทธิ : 08-22 เม.ย. 64 อัตราการใช้สิทธิ: 1 : 1 ราคาการใช้สิทธิ: 7 พันธภาพเป็นหลักทรัพย์ 24 เม.ย. 64
09 เม.ย. - 07 พ.ค. 64	DCC-W1	ห้ามซื้อขาย	-	-	-	ระยะเวลาการใช้สิทธิ : 22 เม.ย.-06 พ.ค. 64 อัตราการใช้สิทธิ: 1 : 1 ราคาการใช้สิทธิ: 1.15 พันธภาพเป็นหลักทรัพย์ 08 พ.ค. 64
21 เม.ย. - 14 พ.ค. 64	PDI-W1	ห้ามซื้อขาย	-	-	-	ระยะเวลาการใช้สิทธิ : 29 เม.ย.-13 พ.ค. 64 อัตราการใช้สิทธิ: 1 : 1 ราคาการใช้สิทธิ: 33 พันธภาพเป็นหลักทรัพย์ 15 พ.ค. 64
22 เม.ย. - 17 พ.ค. 64	SAMART-W2	ห้ามซื้อขาย	-	-	-	ระยะเวลาการใช้สิทธิ : 30 เม.ย.- 16 พ.ค.64 อัตราการใช้สิทธิ: 1 : 1.014 ราคาการใช้สิทธิ: 14.80 พันธภาพเป็นหลักทรัพย์ 18 พ.ค. 64

05 -28 พ.ค. 64	AKR-W1	ห้ามซื้อขาย	-	-	-	ระยะเวลาการใช้สิทธิ : 13 - 27 พ.ค. 64 อัตราการใช้สิทธิ: 1 : 1 ราคาการใช้สิทธิ: 1 พันธภาพเป็นหลักทรัพย์ 29 พ.ค. 64
05 - 28 พ.ค. 64	CGH-W3	ห้ามซื้อขาย	-	-	-	ระยะเวลาการใช้สิทธิ : 13 - 27 พ.ค. 64 อัตราการใช้สิทธิ: 1 : 1 ราคาการใช้สิทธิ: 2 พันธภาพเป็นหลักทรัพย์ 29 พ.ค. 64
05 - 28 พ.ค. 64	TRITN-W3	ห้ามซื้อขาย	-	-	-	ระยะเวลาการใช้สิทธิ : 06 -27 พ.ค. 64 อัตราการใช้สิทธิ: 1 : 1.00027 ราคาการใช้สิทธิ: 0.24993 พันธภาพเป็นหลักทรัพย์ 29 พ.ค. 64
12 พ.ค. - 04 มิ.ย. 64	HPT-W1	ห้ามซื้อขาย	-	-	-	ระยะเวลาการใช้สิทธิ : 20 พ.ค - 03 มิ.ย. 64 อัตราการใช้สิทธิ: 1 : 1.00828 ราคาการใช้สิทธิ: 0.49589 พันธภาพเป็นหลักทรัพย์ 05 มิ.ย. 64
08 มิ.ย. - 01 ก.ค. 64	B-W4	ห้ามซื้อขาย	-	-	-	ระยะเวลาการใช้สิทธิ : 16 - 30 มิ.ย. 64 อัตราการใช้สิทธิ: 1 : 1.3087 ราคาการใช้สิทธิ: 0.92 พันธภาพเป็นหลักทรัพย์ 02 ก.ค. 64

### Ex date : XR / XW / XT / XB

Date	ชื่อหุ้น	ประเภท	จำนวนหุ้น	อัตราส่วน	ราคา	หมายเหตุ
04 มี.ค. 64	ZIGA	XW	242,533,366	2.05 C: 1W	0.00	ZIGA-W1: 1W : 1C @1.00 อายุ 2 ปี
04 มี.ค. 64	TWZ	XR	6,604,459,500	3C : 2NC	0.10	วันจองซื้อและชำระค่าหุ้น 24 มี.ค. -09 เม.ย. 64
08 มี.ค. 64	SONIC	XW	275,000,000	2C : 1W	0.00	SONIC-W1 ; 1W : 1C @ 1.00 อายุ 2 ปี
10 มี.ค. 64	CMC	XR	29,160,000	35C : 1NC	0.00	วันจองซื้อและชำระค่าหุ้น 12 มี.ค. - 12 มี.ค. 2564
10 มี.ค. 64	SNP	XW	24,520,419	20C : 1W	0.00	SNP-W2; 1W : 1C @ 1.00 อายุ 2 ปี
10 มี.ค. 64	VL	XW	400,000,000	2C : 1W	0.00	VL-W1; 1W : 1C @0.50 อายุ 2 ปี
12 มี.ค. 64	CGH	XW	1,001,386,220	4C : 1W	0.00	CGH-W4 ; 1W : 1C @1.25 อายุ 3 ปี
15 มี.ค. 64	CFRESH	XR	463,549,600	1C : 1NC	1.00	วันจองซื้อและชำระค่าหุ้น 05 - 11 พ.ค. 64
23 มี.ค. 64	PLANET	XR	125,000,000	2C : 1NC	1.50	วันจองซื้อและชำระค่าหุ้น 13 - 19 พ.ค. 64
24 มี.ค. 64	MBK	XW	68,259,569	25C : 1W	0.00	MBK-W2; 1W : 1C @3.00อายุไม่เกิน 3 ปี
08 เม.ย. 64	CGD	XW	1,653,225,590	5C : 1W	0.00	CGD-W5; 5W : 1C @1.00 อายุ 2 ปี
12 เม.ย. 64	AIE	XW	1,046,458,386	5C : 1W	0.00	AIE-W2 : 1W : 1C @ 0.25 อายุ 2 ปี
26 เม.ย. 64	RS	XW	191,499,266	5 C: 1W	0.00	RS-W4 : 1W : 1C @29.00 อายุ 3 ปี
27 เม.ย. 64	ASK	XR	175,947,820	2C : 1NC	17.00	วันจองซื้อและชำระค่าหุ้น 19 -25 พ.ค. 64
27 เม.ย. 64	SABUY	XW	102,750,000	10 C: 1W	0.00	SABUY-W1: 1W : 1C @ 3.25 อายุ 3 ปี
27 เม.ย. 64	FLOYD	XW	90,000,000	4C : 1W	0.00	FLOYD-W1: 1W : 1C @2.00 อายุ 3 ปี

28 เม.ย. 64	KOOL	XR	240,000,000	2C : 1NC	0.45	วันจองซื้อและชำระค่าหุ้น
29 เม.ย. 64	TFG	XW	560,757,277	10C : 1W	0.00	TFG-W3: 1W : 1C @5.50 อายุ 3 ปี
29 เม.ย. 64	NRF	XW	67,789,015	20C : 1W	0.00	NRF-W1: 1W : 1C @10.00 อายุ 2 ปี
05 พ.ค. 64	BROOK	XR	1,421,401,217	5C : 1NC	0.40	วันจองซื้อและชำระค่าหุ้น 21- 25 มิ.ย. 64
05 พ.ค. 64	BROOK	XW	2,842,802,434	1 NC: 2W	0.00	BROOK-W6 : 1W : 1C @0.65 อายุ 3 ปี
05 พ.ค. 64	BROOK	XW	710,700,609	2NC: 1W	0.00	BROOK-W7: 1W : 1C @1.30 อายุ 5 ปี
05 พ.ค. 64	PIMO	XW	176,133,046	7C : 2W	0.00	PIMO-W2 : 1W : 1C @ 1.75 อายุ 2 ปี
06 พ.ค. 64	SAMART	XW	167,750,651	6 C : 1W	0.00	SAMART-W3 : 1W : 1C @10.00 อายุ 3 ปี
06 พ.ค. 64	SAMTEL	XW	103,000,000	6C : 1W	0.00	SAMTEL-W1: 1W : 1C @12.00 อายุ 3 ปี
06 พ.ค. 64	MINT	XW	179,020,602	29C : 1W	0.00	MINT-W8: 1W : 1C @28.00 อายุไม่เกิน 2 ปี
06 พ.ค. 64	MINT	XW	162,237,420	32C : 1W	0.00	MINT-W9: 1W : 1C @31.00 อายุไม่เกิน 3 ปี
07 พ.ค. 64	MILL	XW	905,057,482	5C : 1W	0.00	MILL-W6: 1W : 1C @1.50 อายุ 3 ปี
07 พ.ค. 64	SE	XR	360,000,000	2C : 3NC	0.50	วันจองซื้อและชำระค่าหุ้น 07 - 11 มิ.ย. 64
07 พ.ค. 64	UWC	XR	13,162,525,880	1C : 1NC	0.04	วันจองซื้อและชำระค่าหุ้น 28 พ.ค.-8 มิ.ย. 64
07 พ.ค. 64	UWC	XW	13,162,525,880	1NC : 1W	0.00	UWC-W3 : 1W : 1C @0.08 อายุ 2 ปี
10 พ.ค. 64	SIMAT	XR	75,373,827	7C : 1NC	3.00	วันจองซื้อและชำระค่าหุ้น
10 พ.ค. 64	SIMAT	XW	150,747,654	4C : 1W	0	SIMAT-W5: 1W : 1C @2.00 อายุ 3 ปี
11 พ.ค. 64	CEN	XW	372,570,964	2C: 1W	0.00	CEN-W5: 1W : 1C @2.14 อายุ 5 ปี
11 พ.ค. 64	ERW	XR	2,014,026,548	1.25C : 1NC	1.00	วันจองซื้อและชำระค่าหุ้น 07 - 11 มิ.ย. 64
11 พ.ค. 64	ERW	XW	359,647,597	7 C : 1W	0.00	ERW-W3 : 1 W: 1C @3.00 อายุ 3 ปี
20 พ.ค. 64	ECF	XW	191,897,518	5C : 1W	0.00	ECF-W4: 1 W: 1C @2.00 อายุ 3 ปี
21 พ.ค. 64	MVP	XW	100,000,000	2C: 1W	0.00	MVP-W1: 1W : 1C @ 1.20 อายุ 2 ปี
01 มิ.ย. 64	SMT	XW	209,119,846	4C : 1W	0.00	SMT-W3: 1 W: 1C @4.00 อายุ 3 ปี
10 มิ.ย. 64	CHAYO	XW	212,138,828	4C: 1W	0.00	CHAYO-W2 : 1 W: 1C @ 10.25 อายุ 2 ปี
14 มิ.ย. 64	SSP	XW	101,420,000	10C : 1W	0.00	SSP-W1 : 1 W: 1C @12.00 อายุ 8 เดือน
14 มิ.ย. 64	SSP	XW	253,550,000	4C : 1W	0.00	SSP-W2 : 1 W: 1C @ 20.00 อายุ 3ปี 11เดือน
06 ก.ค. 64	IRCP	XR	181,250,000	1.4030331C : 1NC	0.80	วันจองซื้อและชำระค่าหุ้น 22 - 30 ก.ค. 64
09 ก.ย. 64	ITEL	XW	312,500,000	4C : 1W	0.00	ITEL-W3 : 1 W: 1C @ 3.30 อายุ 18 เดือน
ยังไม่ได้ กำหนดวัน	NUSA	XW	1,910,270,652	4C : 1W	0.00	NUSA-W4:1 W: 1C @ 1.00 อายุ 2 ปี
ยังไม่ได้ กำหนดวัน	NUSA	XW	500,000,000	-	0.00	NUSA-WC:1 W: 1C @1.00 อายุ 2 ปี

C = หุ้นสามัญ, NC = หุ้นสามัญใหม่/หุ้นเพิ่มทุน, W = ใบสำคัญแสดงสิทธิ, P = หุ้นบุริมสิทธิ, NP = หุ้นบุริมสิทธิใหม่/หุ้นเพิ่มทุน, SD = หุ้นปันผล, TSR = ใบแสดงสิทธิในทางซื้อหุ้นเพิ่มทุนที่โอนสิทธิได้, CD = หุ้นกู้แปลงสภาพ

\*\*\*เอกสารฉบับนี้จัดทำขึ้นโดยอาศัยข้อมูลที่กำหนดมาจากแหล่งที่เชื่อถือหรือควรเชื่อว่ามีที่น่าเชื่อถือ และ/หรือถูกต้อง ข้อมูลอาจมีการแก้ไขเพิ่มเติมเปลี่ยนแปลง บริษัทฯ ไม่ยืนยันและไม่รับรองถึงความครบถ้วนสมบูรณ์หรือถูกต้องของข้อมูลดังกล่าว

## THAI NVDR : Top Ranking

## Most Active Values (Btmn)

		NET BUY					NET SELL					Month to Date			Year 2021					
		Apr		Mar			Apr		Mar			1 - 2 April 2021		4 Jan - 2 Apr 2021						
		2	1	31	30	29	2	1	31	30	29	NET BUY	NET SELL	NET BUY	NET SELL					
1	AOT	245.4	77.4	-151.1	118.2	9.0	STA	-453.8	11.0	14.7	86.7	5.5	AOT	322.8	IVL	-493.1	KBANK	9,382.9	BDMS	-3,648.4
2	IRPC	202.9	-70.0	2.9	-91.6	6.2	KBANK	-256.9	420.2	-135.8	161.2	35.7	PTTEP	300.6	STA	-442.8	PTTEP	9,112.6	GPSC	-3,157.5
3	TOP	176.3	-0.8	23.5	10.6	87.6	ADVANC	-183.2	-57.4	-10.3	160.9	10.6	AEONTS	276.4	ADVANC	-240.6	OR	7,282.2	INTUCH	-2,826.2
4	PTTEP	139.2	161.4	-41.9	215.1	-51.2	PTT	-181.1	305.8	887.1	45.5	420.3	DELTA	260.5	EA	-226.2	PTT	4,488.8	CPN	-2,674.0
5	BBL	120.7	7.1	-39.7	151.5	65.7	IVL	-174.0	-319.1	11.6	102.7	15.0	LH	244.0	GPSC	-223.0	SCB	2,627.8	AOT	-2,130.5
6	GUNKUL	98.8	-27.9	54.9	7.1	43.9	MINT	-166.0	-46.4	-0.7	82.4	20.7	TOP	175.4	MINT	-212.5	IVL	2,459.8	ADVANC	-2,045.6
7	LH	97.3	146.7	56.2	76.2	29.8	COM7	-139.3	-26.4	-132.7	388.0	-54.6	KBANK	163.3	TCAP	-193.5	SCGP	2,374.6	BBL	-1,308.8
8	KEX	78.0	11.5	16.3	26.6	18.9	AIE	-118.0	42.0	36.0	-44.3	66.1	HANA	138.7	COM7	-165.6	PTTGC	2,368.3	BTS	-1,190.1
9	KCE	73.2	15.2	-21.6	-76.4	51.2	EA	-114.4	-111.8	164.4	-68.8	-40.8	IRPC	133.0	GULF	-123.2	STGT	2,119.4	MINT	-1,073.1
10	HANA	68.8	69.9	20.8	-24.4	-36.9	BDMS	-110.7	70.4	99.6	5.5	13.1	BBL	127.7	CPN	-100.6	SCC	1,838.6	EA	-1,066.2
11	WORK	68.3	-5.2	-0.9	-7.3	15.0	AEONTS	-110.2	386.6	-23.7	-270.9	8.8	PTT	124.8	EGCO	-93.1	CBG	1,791.4	DTAC	-931.6
12	SCGP	68.1	-29.2	38.1	72.3	137.4	DELTA	-102.4	362.8	-121.6	181.6	33.5	SCB	113.4	RATCH	-84.9	TISCO	1,488.9	EGCO	-906.4
13	BANPU	58.8	-2.1	49.0	51.2	224.7	EGCO	-87.7	-5.4	-18.4	-50.4	8.2	MTC	103.0	STEC	-84.3	SAWAD	1,201.8	HMPRO	-849.8
14	CPALL	55.7	-76.3	-5.7	235.4	109.4	OR	-68.2	112.9	245.7	128.1	-121.0	SCC	99.6	AIE	-76.0	SPALI	1,152.3	JMART	-828.5
15	BEM	54.6	19.4	-34.5	5.2	83.6	PTTGC	-61.1	118.7	256.7	-56.6	101.7	KEX	89.6	TKN	-64.7	GULF	1,075.2	BEM	-775.5
16	SCB	52.6	60.8	-134.3	39.7	-92.2	CPN	-58.8	-41.8	-123.0	118.0	26.1	KCE	88.4	JMART	-54.1	AP	1,047.7	TQM	-720.9
17	CPF	45.4	-30.3	-92.8	141.8	-26.1	TKN	-54.7	-10.0	-1.0	1.1	-0.6	KKP	83.4	EPG	-54.0	TMB	1,044.5	CRC	-719.8
18	AI	39.3	14.0	4.3	-11.3	14.8	KTC	-51.2	114	86.1	18.3	-139.3	BEM	74.0	OSP	-51.1	MTC	945.7	BLAND	-677.4
19	TMB	31.2	32.8	-62.8	-39.1	-36.1	JMART	-50.7	-3.4	-50.6	-33.5	-46.1	GUNKUL	71.0	THANI	-47.2	CHG	839.0	TASCO	-632.7
20	7UP	30.6	-16.1	9.3	-1.0	-12.3	CBG	-44.9	85.4	249.6	140.5	-112.6	TMB	64.0	VGI	-45.2	KTB	782.7	PRM	-593.4

## Most Active Volume (shares)

		Total Volume Shares			% Turnover	
		Buy	Sell	Total	Net	Turnover
		1	TWZ	113,354,300	103,743,800	217,098,100
2	IRPC	128,937,113	78,644,905	207,582,018	50,292,208	7.71
3	TMB	105,162,000	80,355,146	185,517,146	24,806,854	26.62
4	7UP	80,826,502	50,579,445	131,405,947	30,247,057	8.08
5	TRITN	77,571,700	28,537,000	106,108,700	49,034,700	5.65
6	GUNKUL	54,484,216	29,317,463	83,801,679	25,166,753	8.00
7	AI	43,323,530	30,990,934	74,314,464	12,332,596	7.36
8	AIE	11,565,634	57,554,278	69,119,912	-45,988,644	7.80
9	SUPER	25,069,544	32,693,500	57,763,044	-7,623,956	14.56
10	CGD	20,277,600	37,481,100	57,758,700	-17,203,500	13.64
11	MORE	35,658,900	21,144,800	56,803,700	14,514,100	21.99
12	TRUE	20,163,617	23,356,500	43,520,117	-3,192,883	21.34
13	W	23,092,700	16,564,800	39,657,500	6,527,900	19.68
14	WHA	11,808,000	18,036,292	29,844,292	-6,228,292	15.00
15	PTT	12,211,682	16,614,072	28,825,754	-4,402,390	35.33
16	TSTH	16,307,100	10,605,100	26,912,200	5,702,000	7.14
17	ITD	11,698,000	13,982,100	25,680,100	-2,284,100	9.60
18	OR	11,778,103	13,893,960	25,672,063	-2,115,857	27.68
19	BEM	15,957,633	9,647,925	25,605,558	6,309,708	25.71
20	SIRI	7,839,500	17,042,266	24,881,766	-9,202,766	16.95

Source : Trading by Stock from SET.OR.TH

## NVDR Shares to Total Paid-up Shares(%)

		As of 2 Apr 21		As of 4 Jan 21		As of 2 Apr 21	
		NVDR Shrs.	% of paidup	NVDR Shrs.	% of paidup	NVDR Shrs.	% of Paid up Capital
		1	TISCO-P	7,300	74.04	7,300	74.04
2	BBL	435,746,545	22.83	461,983,445	24.20	1,908,842,894	
3	NINE	79,515,925	21.75	76,834,325	21.02	365,549,286	
4	KBANK	504,116,578	21.28	446,180,983	18.83	2,369,327,593	
5	LH	1,864,732,879	15.60	1,836,843,375	15.37	11,949,713,176	
6	TU	731,939,882	15.34	774,482,802	16.23	4,771,815,496	
7	SIMAT-W4	6,631,056	15.18	7,247,131	16.59	43,689,582	
8	AP	465,725,167	14.80	347,285,801	11.04	3,145,899,495	
9	THIP	11,472,950	14.34	11,471,888	14.34	80,000,000	
10	INTUCH	436,087,011	13.60	489,752,919	15.27	3,206,509,426	
11	GBX	142,110,860	13.05	130,685,300	12.00	1,089,076,392	
12	MINT-W7	29,363,514	12.98	26,968,951	11.45	226,238,788	
13	STA	196,477,664	12.79	180,593,184	11.76	1,535,999,998	
14	III-W1	18,657,450	12.25	10,146,950	6.66	152,326,837	
15	MCS	55,820,733	11.70	53,705,031	11.26	477,000,000	
16	SAWAD	156,212,733	11.38	138,984,474	10.12	1,373,152,393	
17	TISCO	90,785,684	11.34	80,632,860	10.07	800,645,624	
18	AH	36,254,355	11.24	31,282,670	9.70	322,583,844	
19	SCC	132,778,841	11.06	133,166,415	11.10	1,200,000,000	
20	MACO	593,610,073	10.97	598,296,002	11.06	5,411,980,914	

## Management's Share Trade (แบบ 59)

ชื่อบริษัท	ชื่อผู้บริหาร	ประเภทหลักทรัพย์	วันที่ได้มา/ จำหน่าย	จำนวน	ราคา	วิธีการ ได้มา
SST	นาง พัชรี บุญนาค	ใบสำคัญแสดงสิทธิที่จะซื้อหุ้น	1/4/2564	1,968	1.04	ขาย
PPS	ด็อกเตอร์ พงศ์ธร ธาราไชย	หุ้นสามัญ	29/03/2564	500,000	0.57	ขาย
VRANDA	นาย สุรศักดิ์ ว่องเกียรติถาวร	หุ้นสามัญ	2/4/2564	30,000	6.75	ขาย
EKH	นาง อรสา ตั้งสัจจะพจน์	หุ้นสามัญ	1/4/2564	7,000,000	5.90	ขาย
AS	พันตำรวจเอก ญาณพล	หุ้นสามัญ	2/4/2564	100,000	6.90	ขาย
MPG	นาย ธิบัติ มังคะลี	หุ้นสามัญ	31/03/2564	20,000,000	0.40	ขาย
ADB	นาย หวัง วนาไพโรสณท์	หุ้นสามัญ	1/4/2564	300,000	1.96	ขาย
HPT	นาง วรณี เซาว์กิตติโสภณ	ใบสำคัญแสดงสิทธิที่จะซื้อหุ้น	29/03/2564	8,000,000	0.33	ขาย
HPT	นาย นิรันดร์ เซาว์กิตติโสภณ	ใบสำคัญแสดงสิทธิที่จะซื้อหุ้น	30/03/2564	15,000,000	0.33	ขาย
SFT	นาย สุกเดช ธนากรฐิติคุณ	หุ้นสามัญ	2/4/2564	53,000	5.61	ซื้อ
TMILL	นาย ประชาส ชุตติมาวพันธ์	หุ้นสามัญ	1/4/2564	150,000	3.40	ซื้อ
TSTE	นาย ประชาส ชุตติมาวพันธ์	หุ้นสามัญ	1/4/2564	6,700	6.99	ซื้อ
MTI	นาง นवलพรรณ ลำช้า	หุ้นสามัญ	31/03/2564	60,000	83.58	ซื้อ
MTI	นาง นवलพรรณ ลำช้า	หุ้นสามัญ	1/4/2564	40,000	84.26	ซื้อ
TTI	นาย กำจร ชื่นชูจิตต์	หุ้นสามัญ	1/4/2564	400	18.80	ซื้อ
LPH	นาย อังกูร ฉันทนวนานิช	หุ้นสามัญ	1/4/2564	20,000	4.95	ซื้อ
RS	นาย สุรัชย์ เชนฐโชติศักดิ์	หุ้นสามัญ	1/4/2564	171,400	27.75	ซื้อ
ALL	นาย ธนากร ธนวิทธิ	หุ้นสามัญ	26/03/2564	12,080,000	-	รับโอน
ALL	นาย ธนากร ธนวิทธิ	หุ้นสามัญ	1/4/2564	1,000,000	-	รับโอน
EKH	นาง อรสา ตั้งสัจจะพจน์	หุ้นสามัญ	1/4/2564	3,000,000	-	รับโอน
EKH	นาย สุทธิพงษ์ ตั้งสัจจะพจน์	หุ้นสามัญ	1/4/2564	1,000,000	-	รับโอน
ALL	นางสาว ชวนา ธนวิทธิ	หุ้นสามัญ	26/03/2564	12,080,000	-	โอน
ALL	นางสาว ชวนา ธนวิทธิ	หุ้นสามัญ	1/4/2564	1,000,000	-	โอน
EKH	นาง อรสา ตั้งสัจจะพจน์	หุ้นสามัญ	1/4/2564	3,000,000	-	โอน
EKH	นาง อรสา ตั้งสัจจะพจน์	หุ้นสามัญ	1/4/2564	1,000,000	-	โอน
EKH	นาง อรสา ตั้งสัจจะพจน์	หุ้นสามัญ	1/4/2564	1,000,000	-	โอน
EKH	นาง อรสา ตั้งสัจจะพจน์	หุ้นสามัญ	1/4/2564	1,000,000	-	โอน
EKH	นาง อรสา ตั้งสัจจะพจน์	หุ้นสามัญ	1/4/2564	1,000,000	-	โอน
EKH	นาง อรสา ตั้งสัจจะพจน์	หุ้นสามัญ	1/4/2564	1,000,000	-	โอน
MPG	นาย ธิบัติ มังคะลี	หุ้นสามัญ	31/03/2564	218,233,520	-	โอน

## Corporate's Share Trade (แบบ 246-2)

ชื่อบริษัท	ชื่อผู้ได้มา/จำหน่าย	Sell/Buy	ประเภท หลักทรัพย์	%ได้มา/ จำหน่าย	%หลังได้มา/ จำหน่าย	วันที่ได้มา/ จำหน่าย
ASIAN	นาย สมศักดิ์ อมรรัตนชัยกุล	จำหน่าย	หุ้น	0.55	64.47	25/03/2564

ที่มา : สำนักงานคณะกรรมการกำกับหลักทรัพย์และตลาดหลักทรัพย์



## ข้อมูลธุรกรรมขายชอร์ต (Short Sales)

(02-Apr-21) Symbol	Volume (Shares)	Value (Baht)	%Short Sale Volume Comparing with Main Board	%Short Sale Value Comparing with Main Board
1 E1VFN3001	1,074,470	30,878,512.50	70.54	70.56
2 HMPRO	1,397,000	20,787,300.00	16.43	16.47
3 KBANK	1,222,800	180,054,850.00	15.65	15.61
4 ADVANC-R	646,300	112,175,700.00	14.64	14.63
5 EGCO-R	304,200	56,245,900.00	14.4	14.44
6 BTS	2,641,600	25,491,440.00	13.39	13.39
7 QH	4,104,300	10,260,750.00	12.07	12.14
8 DTAC-R	741,600	23,990,100.00	12.11	12.1
9 CPALL	1,793,900	122,077,175.00	12.05	12.08
10 CRC-R	289,600	10,969,425.00	12.01	11.99
11 TPIPP	1,119,600	4,903,848.00	11.51	11.51
12 CHG-R	2,063,800	5,943,744.00	10.95	10.91
13 BGRIM-R	734,700	33,488,100.00	10.7	10.67
14 SAWAD-R	411,900	35,265,475.00	10.14	10.15
15 PTTEP-R	652,700	75,832,350.00	10.02	10.03
16 TOP-R	4,584,000	266,910,450.00	9.69	9.69
17 TVO-R	247,500	7,927,650.00	9.57	9.56
18 EGATIF	71,500	865,150.00	9.52	9.52
19 BDMS	1,760,900	37,977,160.00	9.49	9.5
20 STA-R	3,583,000	165,125,350.00	9.45	9.43
21 TPIPL-R	786,100	1,446,172.00	9.32	9.33
22 BGRIM	635,400	29,022,825.00	9.25	9.25
23 TCAP	504,100	19,128,425.00	8.83	8.87
24 GFPT-R	162,100	1,976,460.00	8.67	8.66
25 TU	1,121,100	16,368,060.00	8.42	8.42
26 GULF-R	497,100	16,777,125.00	8.38	8.42
27 GLOBAL-R	641,400	13,696,760.00	8.3	8.3
28 MTC-R	1,156,200	79,633,250.00	8.17	8.17
29 BLAND-R	4,701,400	5,500,234.00	8.17	8.16
30 WHAUP	322,300	1,434,130.00	8.08	8.12
31 PTTGC	843,100	53,189,150.00	8.06	8.05
32 RATCH	222,900	11,429,050.00	7.99	7.99
33 SPRC-R	1,709,000	15,699,595.00	7.94	7.94
34 TVO	204,200	6,560,675.00	7.9	7.91
35 CKP	787,900	3,855,990.00	7.79	7.8
36 CK	1,137,400	20,863,520.00	7.77	7.79
37 TTW-R	190,300	2,245,540.00	7.6	7.6
38 THANI-R	1,323,400	5,981,768.00	7.38	7.37
39 COM7-R	488,600	31,606,950.00	7.11	7.09
40 CBG-R	386,900	50,222,400.00	7.08	7.08
41 GFPT	132,400	1,615,280.00	7.08	7.08
42 EASTW-R	132,800	1,318,940.00	6.94	6.94
43 MBK-R	70,500	1,061,220.00	6.91	6.91
44 KBANK-R	536,200	79,582,800.00	6.86	6.9
45 MINT	1,709,600	55,499,775.00	6.83	6.84
46 BDMS-R	1,266,500	27,325,830.00	6.83	6.83
47 TTW	170,200	2,008,360.00	6.8	6.8
48 INTUCH-R	305,000	17,705,425.00	6.74	6.76
49 CKP-R	677,100	3,310,022.00	6.7	6.69

(02-Apr-21) Symbol	Volume (Shares)	Value (Baht)	%Short Sale Volume Comparing with Main Board	%Short Sale Value Comparing with Main Board
50 INTUCH	295,800	17,162,700.00	6.53	6.55
51 MINT-R	1,633,500	53,181,450.00	6.53	6.55
52 AP	698,500	5,764,885.00	6.55	6.54
53 MTC	928,300	63,678,150.00	6.56	6.53
54 SUPER	12,776,700	12,904,467.00	6.44	6.46
55 BAM	770,300	16,664,120.00	6.25	6.26
56 SIRI	4,562,100	4,881,447.00	6.21	6.22
57 ESSO	840,500	7,106,385.00	6.21	6.21
58 PSH-R	235,400	3,060,200.00	6.15	6.14
59 ADVANC	269,000	46,725,650.00	6.09	6.09
60 PTT	2,445,100	100,087,875.00	6.04	6.05
61 STEC-R	937,900	15,174,430.00	5.96	5.96
62 BJC	402,000	15,557,625.00	5.91	5.9
63 IVL	1,037,800	47,325,700.00	5.86	5.89
64 PTT-R	2,376,200	97,388,600.00	5.87	5.89
65 PSH	224,400	2,917,200.00	5.87	5.85
66 KTC-R	522,800	42,339,325.00	5.77	5.77
67 JAS-R	3,057,300	8,926,112.00	5.59	5.62
68 IVL-R	959,300	43,805,700.00	5.42	5.46
69 EA-R	863,200	53,333,800.00	5.48	5.45
70 BH-R	23,900	3,274,000.00	5.42	5.42
71 KKP-R	164,800	10,302,850.00	5.4	5.42
72 CK-R	784,700	14,370,830.00	5.36	5.37
73 BCPG	244,600	3,604,530.00	5.34	5.32
74 TRUE	5,385,900	18,398,304.00	5.28	5.31
75 GPSC	329,800	25,183,925.00	5.03	5.04
76 BH	22,000	3,012,750.00	4.99	4.99
77 SCB	216,200	24,371,450.00	4.86	4.85
78 THANI	865,500	3,920,068.00	4.82	4.83
79 M-R	44,700	2,480,850.00	4.69	4.7
80 LH	2,144,000	18,411,965.00	4.62	4.63
81 STEC	725,700	11,716,070.00	4.61	4.6
82 JAS	2,447,400	7,159,716.00	4.48	4.51
83 HANA-R	594,200	33,922,775.00	4.49	4.48
84 ESSO-R	602,400	5,090,280.00	4.45	4.45
85 MEGA-R	236,500	8,244,650.00	4.44	4.44
86 TRUE-R	4,491,900	15,266,042.00	4.41	4.41
87 BCP	153,900	4,001,475.00	4.38	4.37
88 BTS-R	854,500	8,229,920.00	4.33	4.32
89 CPN	194,200	11,078,325.00	4.31	4.31
90 PLANB-R	1,360,100	9,813,365.00	4.26	4.22
91 CPN-R	187,600	10,706,550.00	4.16	4.16
92 PTL-R	36,400	829,970.00	4.14	4.14
93 TMB	14,182,800	17,813,495.00	4.07	4.09
94 DTAC	248,600	8,042,200.00	4.06	4.06
95 TFG-R	349,000	1,892,810.00	3.98	3.98
96 SIRI-R	2,902,400	3,105,568.00	3.95	3.96
97 SPALI	78,600	1,682,040.00	3.91	3.91
98 GULF	229,200	7,721,775.00	3.86	3.87
99 BJC-R	263,600	10,169,050.00	3.87	3.86
100 MAJOR-R	118,300	2,672,490.00	3.82	3.84

(02-Apr-21) Symbol	Volume (Shares)	Value (Baht)	%Short Sale Volume Comparing with Main Board	%Short Sale Value Comparing with Main Board
101 OR	1,774,300	57,396,175.00	3.83	3.83
102 MBK	39,000	586,170.00	3.82	3.82
103 RBF-R	177,300	3,188,350.00	3.79	3.78
104 BBL	548,200	70,943,550.00	3.66	3.66
105 WHA-R	3,588,300	12,423,778.00	3.61	3.62
106 BCH	127,800	1,904,220.00	3.57	3.57
107 RCL	134,300	3,357,500.00	3.56	3.53
108 ERW	231,600	1,088,202.00	3.49	3.5
109 KCE-R	396,300	22,698,575.00	3.51	3.49
110 DELTA-R	472,200	166,070,400.00	3.48	3.49
111 OSP	739,500	25,527,450.00	3.46	3.46
112 AOT-R	491,200	33,787,375.00	3.43	3.41
113 BEM-R	1,697,000	14,669,215.00	3.41	3.41
114 SUPER-R	6,647,800	6,713,415.00	3.35	3.36
115 BGC	52,400	534,480.00	3.36	3.36
116 SPRC	717,700	6,571,640.00	3.33	3.32
117 WHA	3,279,600	11,353,560.00	3.3	3.3
118 BAM-R	400,100	8,642,160.00	3.25	3.25
119 TMB-R	11,226,000	14,060,757.00	3.22	3.23
120 BEM	1,575,200	13,640,105.00	3.16	3.17
121 KTB	496,500	6,057,300.00	3.1	3.1
122 M	28,300	1,572,725.00	2.97	2.98
123 SPCG-R	29,400	576,210.00	2.9	2.9
124 CENTEL	56,100	1,999,500.00	2.91	2.9
125 PTL	24,600	563,340.00	2.8	2.81
126 PTG-R	384,700	8,078,640.00	2.78	2.79
127 CBG	152,200	19,766,200.00	2.79	2.79
128 CHG	515,700	1,490,980.00	2.74	2.74
129 AMATA	352,600	6,701,900.00	2.66	2.68
130 EPG-R	366,700	3,644,975.00	2.68	2.67
131 KKP	80,900	5,068,850.00	2.65	2.67
132 CRC	64,200	2,439,600.00	2.66	2.67
133 TKN	142,100	1,449,420.00	2.65	2.65
134 TESCO	193,400	4,003,380.00	2.63	2.63
135 RATCH-R	73,100	3,749,425.00	2.62	2.62
136 EGCO	53,000	9,848,600.00	2.51	2.53
137 BPP	174,900	3,551,040.00	2.52	2.53
138 WHAUP-R	99,100	438,030.00	2.49	2.48
139 BCP-R	87,400	2,270,375.00	2.49	2.48
140 KCE	275,100	15,836,975.00	2.43	2.44
141 TQM-R	36,700	4,513,400.00	2.42	2.42
142 AOT	347,000	23,919,550.00	2.42	2.41
143 COM7	164,300	10,661,550.00	2.39	2.39
144 EA	375,700	23,342,125.00	2.38	2.39
145 TISCO-R	77,500	7,633,350.00	2.38	2.38
146 ITD	3,166,200	6,095,578.00	2.37	2.36
147 LHFG	700,000	882,000.00	2.35	2.35
148 STGT	385,800	15,987,125.00	2.34	2.35
149 SAWAD	94,300	8,091,475.00	2.32	2.33
150 TU-R	305,500	4,460,170.00	2.3	2.29
151 LH-R	1,064,600	9,108,125.00	2.29	2.29

(02-Apr-21) Symbol	Volume (Shares)	Value (Baht)	%Short Sale Volume Comparing with Main Board	%Short Sale Value Comparing with Main Board	
152	IRPC	30,328,000	119,127,880.00	2.31	2.28
153	JMT	135,500	6,390,800.00	2.25	2.25
154	BA-R	44,700	375,560.00	2.24	2.25
155	SCCC	1,000	164,200.00	2.21	2.21
156	TISCO	71,900	7,076,375.00	2.21	2.21
157	MEGA	115,300	4,022,025.00	2.17	2.16
158	SCC	44,000	17,531,300.00	2.17	2.16
159	AP-R	226,100	1,865,325.00	2.12	2.12
160	SCGP	320,000	15,049,450.00	2.11	2.1
161	OSP-R	448,600	15,455,425.00	2.1	2.1
162	TASCO-R	154,100	3,189,870.00	2.09	2.09
163	AMATA-R	266,900	5,045,670.00	2.01	2.02
164	SCCC-R	900	147,550.00	1.99	1.99
165	GLOBAL	152,900	3,256,570.00	1.98	1.97
166	DOHOME	230,100	4,691,280.00	1.93	1.93
167	BLA-R	49,900	1,326,550.00	1.9	1.9
168	ORI	307,600	2,667,930.00	1.87	1.88
169	S-R	221,200	477,706.00	1.85	1.86
170	ICHI	175,100	2,486,420.00	1.84	1.84
171	BANPU	837,100	10,491,290.00	1.84	1.83
172	SCB-R	81,200	9,177,250.00	1.83	1.83
173	RS	230,000	6,491,875.00	1.81	1.8
174	GPSC-R	118,500	9,012,675.00	1.81	1.8
175	THG-R	37,700	964,725.00	1.82	1.8
176	MAJOR	54,800	1,240,870.00	1.77	1.78
177	RS-R	224,600	6,344,825.00	1.77	1.76
178	VNT	15,600	588,900.00	1.76	1.76
179	JMART	210,000	9,125,000.00	1.73	1.75
180	MCS	33,300	462,870.00	1.71	1.71
181	VGI	469,100	3,385,695.00	1.66	1.67
182	AEONTS-R	92,400	21,623,700.00	1.65	1.64
183	TOP	765,500	45,101,950.00	1.62	1.64
184	SPALI-R	32,900	704,060.00	1.64	1.63
185	SCC-R	32,900	13,127,300.00	1.63	1.62
186	TOA-R	18,200	586,950.00	1.57	1.57
187	QH-R	532,200	1,319,886.00	1.56	1.56
188	HANA	204,100	11,680,600.00	1.54	1.54
189	UTP-R	61,500	1,201,060.00	1.54	1.53
190	CENTEL-R	29,600	1,055,400.00	1.53	1.53
191	JMART-R	184,800	7,926,700.00	1.52	1.52
192	BLAND	868,000	1,016,729.00	1.51	1.51
193	TIP	8,300	230,325.00	1.51	1.51
194	STPI	46,500	199,602.00	1.49	1.49
195	EPG	202,200	2,016,910.00	1.48	1.48
196	JWD	32,700	282,855.00	1.42	1.41
197	STGT-R	233,100	9,615,375.00	1.41	1.41
198	PTTEP	90,800	10,562,950.00	1.39	1.4
199	CPF-R	136,400	4,022,575.00	1.36	1.36
200	VIBHA	211,200	398,019.00	1.33	1.33
201	SPCG	13,200	258,720.00	1.3	1.3
202	CPF	129,200	3,810,000.00	1.28	1.29

(02-Apr-21) Symbol	Volume (Shares)	Value (Baht)	%Short Sale Volume Comparing with Main Board	%Short Sale Value Comparing with Main Board
203 KTC	115,200	9,378,350.00	1.27	1.28
204 SF-R	38,500	240,845.00	1.26	1.26
205 PTTGC-R	131,000	8,287,900.00	1.25	1.25
206 LPN	66,200	337,620.00	1.25	1.25
207 S	136,200	289,994.00	1.14	1.13
208 SGP-R	10,800	123,120.00	1.1	1.09
209 CPALL-R	162,000	10,986,650.00	1.09	1.09
210 SHR	121,400	402,098.00	0.99	1
211 TPIPL	79,000	144,904.00	0.94	0.93
212 STA	340,000	15,861,200.00	0.9	0.91
213 IRPC-R	12,040,900	47,089,038.00	0.92	0.9
214 PTG	124,300	2,604,480.00	0.9	0.9
215 DOHOME-R	101,000	2,050,300.00	0.85	0.84
216 DELTA	113,400	39,943,000.00	0.84	0.84
217 TOA	9,500	306,375.00	0.82	0.82
218 PRM-R	438,400	3,601,455.00	0.81	0.82
219 AWC	149,600	762,960.00	0.8	0.81
220 AAV	305,000	866,200.00	0.81	0.81
221 SYNEX	20,200	476,520.00	0.8	0.8
222 BLA	19,300	516,275.00	0.74	0.74
223 HMPRO-R	62,000	918,660.00	0.73	0.73
224 PRM	386,000	3,129,035.00	0.72	0.71
225 BBL-R	102,900	13,310,300.00	0.69	0.69
226 UTP	27,300	535,480.00	0.68	0.68
227 BAFS-R	3,700	99,975.00	0.62	0.62
228 THCOM	153,400	1,470,970.00	0.58	0.58
229 OR-R	259,700	8,391,500.00	0.56	0.56
230 GUNKUL-R	2,809,200	10,778,972.00	0.54	0.53
231 GUNKUL	2,567,900	9,726,840.00	0.49	0.48
232 BCPG-R	21,900	321,930.00	0.48	0.48
233 TQM	7,000	861,000.00	0.46	0.46
234 SSP	54,900	803,610.00	0.43	0.43
235 NOBLE	78,000	705,900.00	0.4	0.41
236 RBF	18,700	340,340.00	0.4	0.4
237 HTC	1,400	56,225.00	0.33	0.33
238 DCC-R	362,300	1,010,566.00	0.33	0.32
239 TTCL	74,400	464,595.00	0.3	0.29
240 PLAT-R	7,100	23,288.00	0.29	0.29
241 UNIQ	19,500	128,715.00	0.28	0.28
242 KSL-R	12,200	39,772.00	0.27	0.27
243 AWC-R	42,900	218,790.00	0.23	0.23
244 ITD-R	291,600	560,775.00	0.22	0.22
245 ACE	200,000	796,000.00	0.21	0.21
246 BEC-R	99,900	980,425.00	0.2	0.2
247 ORI-R	29,000	249,400.00	0.18	0.18
248 BANPU-R	76,300	957,450.00	0.17	0.17
249 AU	10,000	121,000.00	0.13	0.14
250 BPP-R	8,500	173,150.00	0.12	0.12
251 ACE-R	111,100	444,400.00	0.12	0.12
252 SIS	3,400	90,100.00	0.1	0.1
253 KTB-R	15,900	193,970.00	0.1	0.1

(02-Apr-21) Symbol	Volume (Shares)	Value (Baht)	%Short Sale Volume Comparing with Main Board	%Short Sale Value Comparing with Main Board
254 STARK	37,000	155,400.00	0.09	0.09
255 JKN	11,000	125,400.00	0.09	0.09
256 7UP	707,700	679,392.00	0.09	0.08
257 NEX	14,400	97,035.00	0.04	0.04
258 AEONTS	2,100	491,900.00	0.04	0.04
259 AAV-R	13,900	39,476.00	0.04	0.04
260 BAY-R	600	23,050.00	0.03	0.03
261 AI	139,400	407,180.00	0.03	0.02
262 SCGP-R	2,200	103,950.00	0.01	0.01
263 VNT-R	100	3,775.00	0.01	0.01
264 LHFG-R	1,000	1,260.00	0	0
265 ICHI-R	300	4,240.00	0	0
266 TPIPP-R	200	872	0	0

Source: SET Smart

**คำแนะนำการลงทุน และความหมายของคำแนะนำการลงทุน**

Stock Rating หมายถึง การให้นำหนักการลงทุนของบริษัท แบ่งเป็น 4 ระดับ

Buy หมายถึง ราคาพื้นฐานสูงกว่าราคาตลาด 15%

Trading Buy หมายถึง ราคาพื้นฐานสูงกว่า ราคาตลาดระหว่าง 5% - 15%

Neutral หมายถึง ราคาพื้นฐานสูงกว่าราคาตลาดไม่เกิน 5% หรือต่ำกว่าราคาตลาดไม่เกิน 5%

Reduce หมายถึง ราคาพื้นฐานต่ำกว่าราคาตลาด 5%

**คำจำกัดความ**

Sector หมายถึง กลุ่มอุตสาหกรรมที่บริษัทจัดอยู่

Sector Rating หมายถึง การให้นำหนักการลงทุนของกลุ่มอุตสาหกรรม แบ่งเป็น 3 ระดับ

Bullish หมายถึง หุ้นส่วนใหญ่ในกลุ่มอุตสาหกรรมได้รับคำแนะนำ "Buy" หรือคำแนะนำเฉลี่ยถ่วงน้ำหนักของกลุ่มอุตสาหกรรมคือ "Buy" และ "Trading Buy"

Neutral หมายถึง หุ้นส่วนใหญ่ในกลุ่มอุตสาหกรรมได้รับคำแนะนำ "Neutral" หรือคำแนะนำเฉลี่ยถ่วงน้ำหนักของกลุ่มอุตสาหกรรมคือ "Neutral"

Bearish หมายถึง หุ้นส่วนใหญ่ในกลุ่มอุตสาหกรรมได้รับคำแนะนำ "Reduce" หรือ "Sell" หรือคำแนะนำเฉลี่ยถ่วงน้ำหนักของกลุ่มอุตสาหกรรมคือ "Reduce" หรือ "Sell"

Current หมายถึง การให้นำหนักการลงทุนของบริษัท ณ ปัจจุบัน

Previous หมายถึง การให้นำหนักการลงทุนของบริษัท ก่อนหน้านี้

Market Prices หมายถึง ราคาหุ้น ณ ปัจจุบัน

Fair Price หมายถึง ราคาที่เหมาะสมตามปัจจัยพื้นฐาน

Net Profit หมายถึง กำไรสุทธิ (ล้านบาท)

EPS หมายถึง กำไรสุทธิต่อหุ้น (บาท)

EPS Growth หมายถึง อัตราการขยายตัวของกำไรต่อหุ้น (%)

PER หมายถึง ราคาหุ้นปัจจุบัน / กำไรสุทธิต่อหุ้น (เท่า)

P/BV หมายถึง ราคาหุ้นปัจจุบัน / มูลค่าทางบัญชีต่อหุ้น (เท่า)

EBITDA หมายถึง กำไรก่อนหักดอกเบี้ย ภาษี ค่าเสื่อมราคา และ ค่าตัดจำหน่าย (บาท)

EBITDA Growth หมายถึง อัตราการขยายตัวของ กำไรก่อนหักดอกเบี้ย ภาษี ค่าเสื่อมราคา และ ค่าตัดจำหน่าย (%)

EV / EBITDA หมายถึง มูลค่ากิจการ / กำไรก่อนหักดอกเบี้ย ภาษี ค่าเสื่อมราคา และ ค่าตัดจำหน่าย (เท่า)

DPS หมายถึง เงินปันผลต่อหุ้น (บาท)

Dividend Yield หมายถึง อัตราผลตอบแทนของเงินปันผล (%)

เอกสารฉบับนี้จัดทำขึ้นโดยบริษัทหลักทรัพย์ โนมูระ พัฒนสิน จำกัด (มหาชน) ("บริษัท") ข้อมูลที่ปรากฏในเอกสารฉบับนี้จัดทำโดยอาศัยข้อมูลที่ได้มาจากแหล่งที่เชื่อถือหรือควรเชื่อว่ามีที่น่าเชื่อถือ และ/หรือถูกต้อง อย่างไรก็ตาม บริษัทไม่ยืนยัน และไม่รับรองถึงความครบถ้วนสมบูรณ์หรือถูกต้องของข้อมูลดังกล่าว และไม่ได้ประกันราคาหรือผลตอบแทนของหลักทรัพย์ที่ปรากฏข้างต้น แม้ว่าข้อมูลดังกล่าวจะปรากฏข้อความที่อาจเป็นหรืออาจตีความว่าเป็นเช่นนั้นได้ บริษัท จึงไม่รับผิดชอบต่อการนำเอาข้อมูล ข้อความ ความเห็น และหรือบทสรุปที่ปรากฏในเอกสารฉบับนี้ไปใช้ไม่ว่ากรณีใดๆ บริษัท รวมทั้งบริษัทที่เกี่ยวข้อง ลูกค้า ผู้บริหารและพนักงานของบริษัทต่างๆ อาจทำการลงทุนใน หรือซื้อ หรือขายหลักทรัพย์ที่ปรากฏในเอกสารฉบับนี้ได้ทุกเวลา ข้อมูลและความเห็นที่ปรากฏอยู่ในเอกสารฉบับนี้ มิได้ประสงค์จะชี้ชวน เสนอแนะ หรือจูงใจให้ลงทุนใน หรือซื้อ หรือขายหลักทรัพย์ที่ปรากฏในเอกสารฉบับนี้ และข้อมูลอาจมีการแก้ไขเพิ่มเติมเปลี่ยนแปลงโดยมีต้องแจ้งให้ทราบล่วงหน้า ผู้ลงทุนควรใช้ดุลยพินิจอย่างรอบคอบในการลงทุนในหรือซื้อหรือขายหลักทรัพย์ บริษัทสงวนลิขสิทธิ์ในข้อมูลปรากฏในเอกสารนี้ ห้ามมิให้ผู้ใดใช้ประโยชน์ ทำซ้ำ ดัดแปลง นำออกแสดง ทำให้ปรากฏ หรือเผยแพร่ต่อสาธารณชน ไม่ว่าด้วยประการใดๆ ซึ่งข้อมูลในเอกสารนี้ ไม่ว่าทั้งหมดหรือบางส่วน เว้นแต่ได้รับอนุญาตเป็นหนังสือจากบริษัทเป็นการล่วงหน้า การกล่าว คัด หรืออ้างอิง ข้อมูลบางส่วนตามสมควรในเอกสารนี้ ไม่ว่าในบทความ บทวิเคราะห์ บทวิจัย หรือในเอกสาร หรือการสื่อสารอื่นใดจะต้องกระทำโดยถูกต้อง และไม่เป็นการก่อให้เกิดการเข้าใจผิดหรือความเสียหายแก่บริษัท ต้องรับรู้ถึงความเป็นเจ้าของลิขสิทธิ์ในข้อมูลของบริษัท และต้องอ้างอิงถึงฉบับที่และวันที่ในเอกสารฉบับนี้ของบริษัทโดยชัดแจ้ง การลงทุนในหรือซื้อหรือขายหลักทรัพย์ย่อมมีความเสี่ยง ท่านควรทำความเข้าใจอย่างถ่องแท้ต่อลักษณะของหลักทรัพย์แต่ละประเภท และควรศึกษาข้อมูลของบริษัทที่ออกหลักทรัพย์และข้อมูลอื่นใดที่เกี่ยวข้องก่อนการตัดสินใจลงทุนในหรือซื้อหรือขายหลักทรัพย์



**CORPORATE GOVERNANCE REPORT OF THAI LISTED COMPANIES 2019** (as 31 March 2021)



AAV	ADVANC	AF	AIRA	AKP	AKR	ALT	AMA	AMATA	AMATAV	ANAN
AOT	AP	ARIP	ARROW	ASP	BAFS	BANPU	BAY	BCP	BCPG	BDMS
BEC	BEM	BGRIM	BIZ	BKI	BLA	BOL	BPP	BRR	BTS	BWG
CENTEL	CFRESH	CHEWA	CHO	CIMBT	CK	CKP	CM	CNT	COMAN	COTTO
CPALL	CPF	CPI	CPN	CSS	DELTA	DEMCO	DRT	DTAC	DTC	DV8
EA	EASTW	ECF	ECL	EGCO	EPG	ETE	FNS	FPI	FPT	FSMART
GBX	GC	GCAP	GEL	GFPT	GGC	GPSC	GRAMMY	GUNKUL	HANA	HARN
HMPRO	ICC	ICHI	III	ILINK	INTUCH	IRPC	IVL	JKN	JSP	JWD
K	KBANK	KCE	KKP	KSL	KTB	KTC	LANNA	LH	LHFG	LIT
LPN	MAKRO	MALEE	MBK	MBKET	MC	MCOT	METCO	MFEC	MINT	MONO
MOONG	MSC	MTC	NCH	NCL	NEP	NKI	NOBLE	NSI	NVD	NYT
OISHI	ORI	OTO	PAP	PCSGH	PDJ	PG	PHOL	PLANB	PLANET	PLAT
PORT	PPS	PR9	PREB	PRG	PRM	PSH	PSL	PTG	PTT	PTTEP
PTTGC	PYLON	Q-CON	QH	QTC	RATCH	RS	S	S & J	SAAM	SABINA
SAMART	SAMTEL	SAT	SC	SCB	SCC	SCCC	SCG	SCN	SDC	SEAFCO
SEAOIL	SE-ED	SELIC	SENA	SIRI	SIS	SITHAI	SMK	SMP	SNC	SONIC
SORKON	SPALI	SPI	SPRC	SPVI	SSSC	SST	STA	SUSCO	SUTHA	SVI
SYMC	SYNTEC	TACC	TASCO	TCAP	TFMAMA	THANA	THANI	THCOM	THG	THIP
THRE	THREL	TIP	TIPCO	TISCO	TIP	TKT	TMB	TMLL	TNDT	TNL
TOA	TOP	TPBI	TQM	TRC	TRUE	TSC	TSR	TSTE	TSTH	TTA
TTCL	TTW	TU	TVD	TVI	TVO	TWPC	U	UAC	UBIS	UV
VGI	VIH	WACOAL	WAVE	WHA	WHAUP	WICE	WINNER			



2S	ABM	ACE	ACG	ADB	AEC	AEONTS	AGE	AH	AHC	AIT
ALLA	AMANAHA	AMARIN	APCO	APCS	APURE	AQUA	ASAP	ASEFA	ASIA	ASIAN
ASIMAR	ASK	ASN	ATP30	AUCT	AWC	AYUD	B	BA	BAM	BBL
BFIT	BGC	BJC	BJCHI	BROOK	BTW	CBG	CEN	CGH	CHARAN	CHAYO
CHG	CHOTI	CHOW	CI	CIG	CMC	COLOR	COM7	CPL	CRC	CRD
CSC	CSP	CWT	DCC	DCON	DDD	DOD	DOHOME	EASON	EE	ERW
ESTAR	FE	FLOYD	FN	FORTH	FSS	FTE	FVC	GENCO	GJS	GL
GLAND	GLOBAL	GLOCON	GPI	GULF	GYT	HPT	HTC	ICN	IFS	ILM
IMH	INET	INSURE	IRC	IRCP	IT	ITD	ITEL	J	JAS	JCK
JCKH	JMART	JMT	KBS	KCAR	KGI	KIAT	KOOL	KTIS	KWC	KWM
L&E	LALIN	LDC	LHK	LOXLEY	LPH	LRH	LST	M	MACO	MAJOR
MBAX	MEGA	META	MFC	MGT	MILL	MITSI	MK	MODERN	MTI	MVP
NETBAY	NEX	NINE	NTV	NWR	OCC	OGC	OSP	PATO	PB	PDG
PDI	PICO	PIMO	PJW	PL	PM	PPP	PRIN	PRINC	PSTC	PT
QLT	RCL	RICHY	RML	RPC	RWI	S11	SALEE	SAMCO	SANKO	SAPPE
SAWAD	SCI	SCP	SE	SFP	SGF	SHR	SIAM	SINGER	SKE	SKR
SKY	SMIT	SMT	SNP	SFA	SPC	SPCG	SR	SRICHA	SSC	SSF
STANLY	STI	STPI	SUC	SUN	SYNEX	T	TAE	TAKUNI	TBSP	TCC
TCMC	TEAM	TEAMG	TFG	TGH	TIGER	TITLE	TKN	TKS	TM	TMC
TMD	TMI	TMT	TNITY	TNP	TNR	TOG	TPA	TPAC	TPCORP	TPOLY
TPS	TRITN	TRT	TRU	TSE	TVT	TWP	UEC	UMI	UOBKH	UP
UPF	UPOIC	UT	UTP	UWC	VL	VNT	VPO	WIIK	WP	XO
YUASA	ZEN	ZIGA	ZMICO							



7UP	A	ABICO	AJ	ALL	ALUCON	AMC	APP	ARIN	AS	AU
B52	BC	BCH	BEAUTY	BGT	BH	BIG	BKD	BLAND	BM	BR
BROCK	BSBM	BSM	BTNC	CAZ	CCP	CGD	CITY	CMAN	CMO	CMR
CPT	CPW	CRANE	CSR	D	EKH	EP	ESSO	FMT	GIFT	GREEN
GSC	GTB	HTECH	HUMAN	IHL	INOX	INSET	IP	JTS	JUBILE	KASET
KCM	KKC	KUMWEL	KUN	KWG	KYE	LEE	MATCH	MATI	M-CHAI	MCS
MDX	MJD	MM	MORE	NC	NDR	NER	NFC	NNCL	NOVA	NPK
NUSA	OCEAN	PAF	PF	PK	PLE	PMTA	POST	PPM	PRAKIT	PRECHA
PRIME	PROUD	PTL	RBF	RCI	RJH	ROJNA	RP	RPH	RSP	SF
SFLEX	SGP	SISB	SKN	SLP	SMART	SOLAR	SPG	SQ	SSP	STARK
STC	SUPER	SVOA	TC	TCCC	THMUI	TNH	TOPP	TPCH	TIPIPP	TPLAS
TTI	TYCN	UKEM	UMS	VCOM	VRANDA	WIN	WORK	WPH		

ช่วงคะแนน	สัญลักษณ์	ความหมาย
90 - 100		ดีเลิศ
80 - 89		ดีมาก
70 - 79		ดี
60 - 69		ดีพอใช้
50 - 59		ผ่าน
ต่ำกว่า 50	No logo given	N/A

การเปิดเผยผลการสำรวจของสมาคมส่งเสริมสถาบันกรรมการบริษัทไทย (IOD) ในเรื่องการกำกับดูแลกิจการ (Corporate Governance) นี้เป็นการดำเนินการตามนโยบายของสำนักงานคณะกรรมการกำกับหลักทรัพย์และตลาดหลักทรัพย์ โดยการสำรวจของ IOD เป็นการสำรวจและประเมินจากข้อมูลของบริษัทจดทะเบียนในตลาดหลักทรัพย์แห่งประเทศไทย และตลาดหลักทรัพย์ เอ็มเอไอ (MAI) ที่มีการเปิดเผยต่อสาธารณะ และเป็นข้อมูลที่อยู่พื้นฐานทั่วไปที่สามารถเข้าถึงได้ ดังนั้น ผลการสำรวจดังกล่าวจึงเป็นการนำเสนอในมุมมองของบุคคลภายนอก โดยไม่ได้เป็นการประเมินการปฏิบัติ และไม่ได้มีการใช้ข้อมูลภายในเพื่อการประเมิน ผลการสำรวจดังกล่าวเป็นผลการสำรวจ ณ วันที่ปรากฏในรายงานการกำกับดูแลกิจการของบริษัทจดทะเบียนไทยเท่านั้น ดังนั้น ผลการสำรวจจึงอาจเปลี่ยนแปลงได้ภายหลังวันดังกล่าว ทั้งนี้ บริษัทหลักทรัพย์ โนมูระ พัฒนสิน จำกัด (มหาชน) มิได้ยืนยันหรือรับรองถึงความถูกต้องของผลการสำรวจดังกล่าวแต่อย่างใด

\* บริษัทหรือกรรมการหรือผู้บริหารของบริษัทที่มีข่าวด้านการกำกับดูแลกิจการ เช่น การกระทำความผิดเกี่ยวกับหลักทรัพย์ การทุจริต คอร์รัปชัน เป็นต้น ซึ่งการใช้ข้อมูล CGR ควรตระหนักถึงข่าวดังกล่าวประกอบด้วย

**ANTI-CORRUPTION PROGRESS INDICATOR** ข้อมูล ณ วันที่ 30 มกราคม 2564 (ปรับปรุงล่าสุด 31 มีนาคม 2564)**ได้รับการรับรอง**

2S	ADVANC	AF	AI	AIE	AIRA	AKP	AMA	AMANAH	AMATA	AMATAV	AP	APCS
AQUA	ARROW	ASK	B	BAFS	BAM	BANPU	BAY	BBL	BCH	BCP	BCPG	BGC
BGRIM	BJCHI	BKI	BLA	BPP	BROOK	BRR	BSBM	BTS	BWG	CEN	CENTEL	CFRESH
CGH	CHEWA	CHOTI	CHOW	CIG	CIMBT	CM	CMC	COM7	COTTO	CPALL	CPF	CPI
CPN	CSC	DCC	DELTA	DEMCO	DIMET	DRT	DTAC	DTC	EA	EASTW	ECL	EGCO
EP	EPG	ERW	ETE	FE	FNS	FPI	FPT	FSS	FTE	GBX	GC	GCAP
GEL	GFPT	GGC	GJS	GLOCON	GPI	GPSC	GSTEEL	GUNKUL	HANA	HARN	HMPRO	HTC
ICC	ICHI	IFS	ILINK	INET	INSURE	INTUCH	IRC	IRPC	ITEL	IVL	K	KASET
KBANK	KBS	KCAR	KCE	KGI	KKP	KSL	KTB	KTC	KWC	KWG	L&E	LANNA
LHFG	LHK	LPN	LRH	M	MAKRO	MALEE	MBAX	MBK	MBKET	MC	MCOT	META
MFC	MFEC	MINT	MONO	MOONG	MPG	MSC	MTC	MTI	NBC	NEP	NINE	NKI
NMG	NNCL	NOK	NSI	NWR	OCC	OCEAN	OGC	ORI	PAP	PATO	PB	PCSGH
PDG	PDI	PDJ	PE	PG	PHOL	PL	PLANB	PLANET	PLAT	PM	PPP	PPPM
PPS	PREB	PRG	PRINC	PRM	PSH	PSL	PSTC	PT	PTG	PTT	PTTEP	PTTGC
PYLON	Q-CON	QH	QLT	QTC	RATCH	RML	RWI	S & J	SAAM	SABINA	SAPPE	SAT
SC	SCB	SCC	SCCC	SCG	SCN	SEAOIL	SE-ED	SELIC	SENA	SGP	SINGER	SIRI
SIS	SITHAI	SMIT	SMK	SMPC	SNC	SNP	SORKON	SPACK	SPC	SPI	SPRC	SRICHA
SSF	SSSC	SST	STA	SUSCO	SVI	SYMC	SYNTEC	TAE	TAKUNI	TASCO	TBSP	TCAP
TCMC	TFG	TFI	TFMAMA	THANI	THCOM	THIP	THRE	THREL	TIP	TIPCO	TISCO	TKS
TKT	TMB	TMD	TMILL	TMT	TNITY	TNL	TNP	TNR	TOG	TOP	TOPP	TPA
TPCORP	TPP	TRU	TRUE	TSC	TSTH	TTCL	TU	TVD	TVI	TVO	TWPC	U
UBIS	UEC	UKEM	UOBKH	UPF	UV	UWC	VGI	VIH	VNT	WACOAL	WHA	WHAUP
WICE	WIJK	XO	ZEN									

**ประกาศเจตนารมณ์**

7UP	ABICO	APURE	B52	BKD	BROCK	CI	ESTAR	EVER	FSMART	J	JKN	JMART
JMT	JSP	LDC	MAJOR	NCL	NOBLE	PK	PLE	SHANG	SKR	SPALI	SSP	SUPER
TGH	THAI	TQM	TTA	WIN	ZIGA							

**ระดับ (Level)****ผลการประเมิน**

ได้รับการรับรอง  
(Certified)

การแสดงให้เห็นถึงการนำไปปฏิบัติโดยมีการสอบทานความครบถ้วนเพียงพอของกระบวนการทั้งหมดจากคณะกรรมการตรวจสอบหรือผู้สอบบัญชีที่ ก.ล.ต. ให้ความเห็นชอบ การได้รับการรับรองเป็นสมาชิกแนวร่วมปฏิบัติของภาคเอกชนไทยในการต่อต้านทุจริต หรือได้ผ่านการตรวจสอบเพื่อให้ความเชื่อมั่นอย่างเป็นทางการหน่วยงานภายนอก

ประกาศเจตนารมณ์  
(Declared)

การแสดงให้เห็นถึงความมุ่งมั่นโดยการประกาศเจตนารมณ์เข้าเป็นแนวร่วมปฏิบัติ (Collective Action Coalition) ของภาคเอกชนไทยในการต่อต้านทุจริต

การเปิดเผยผลการประเมินดัชนีชี้วัดความคืบหน้าการป้องกันการมีส่วนเกี่ยวข้องกับการทุจริตคอร์รัปชัน (Anti-Corruption Progress Indicators) ของบริษัทจดทะเบียนในตลาดหลักทรัพย์แห่งประเทศไทยซึ่งจัดทำโดยสถาบันไทยพัฒน์นี้ เป็นการดำเนินการตามนโยบายและตามแผนพัฒนาความยั่งยืนสำหรับบริษัทจดทะเบียนของสำนักงานคณะกรรมการกำกับหลักทรัพย์และตลาดหลักทรัพย์ โดยผลการประเมินดังกล่าวของสถาบันไทยพัฒน์ อาศัยข้อมูลที่ได้รับจากบริษัทจดทะเบียนตามที่บริษัทจดทะเบียนได้ระบุในแบบแสดงข้อมูลเพื่อการประเมิน Anti-Corruption ซึ่งได้อ้างอิงข้อมูลมาจากแบบแสดงรายการข้อมูลประจำปี (แบบ 56-1) รายงานประจำปี (แบบ 56-2) หรือในเอกสารและหรือรายงานอื่นที่เกี่ยวข้องของบริษัทจดทะเบียนนั้น แล้วแต่กรณี ดังนั้น ผลการประเมินดังกล่าวจึงเป็นการนำเสนอในมุมมองของสถาบันไทยพัฒน์ซึ่งเป็นบุคคลภายนอก โดยมีได้เป็นการประเมินการปฏิบัติของบริษัทจดทะเบียนในตลาดหลักทรัพย์แห่งประเทศไทย และมีได้ใช้ข้อมูลภายในเพื่อการประเมิน

เนื่องจากผลการประเมินดังกล่าวเป็นเพียงผลการประเมิน ณ วันที่ปรากฏในผลการประเมินเท่านั้น ดังนั้น ผลการประเมินจึงอาจเปลี่ยนแปลงได้ภายหลังวันดังกล่าว หรือเมื่อข้อมูลที่เกี่ยวข้องมีการเปลี่ยนแปลง ทั้งนี้ บริษัทหลักทรัพย์ โนมูระ พัฒนสิน จำกัด (มหาชน) มิได้ยืนยัน ตรวจสอบ หรือรับรองความถูกต้องครบถ้วนของผลการประเมินดังกล่าวแต่อย่างใด